

Estadística

tributaria autonómica 2010

00045798
10000000
85785323
83476347
98387565
45578
454555
95300000
00005556
10000000
85785323
2465600
56790000
74225000
5437800
46873476

XUNTA DE GALICIA

Estatística tributaria autonómica

2010

Servizo de Estudos e Estatísticas
Secretaría Xeral e do Patrimonio
www.conselleriadefacenda.es

Elaboración

Servizo de Estudos e Estatísticas
Secretaría Xeral e do Patrimonio
Consellería de Facenda

Edita

Xunta de Galicia
Consellería de Facenda

Depósito legal

DL C 3732-2007

Deseño da portada

Uqui Cebra S.L.

Índice

Nota metodolóxica	4
Recadación líquida dos recursos tributarios da Xunta de Galicia e dos seus organismos autónomos (criterio de caixa)	5
1. Distribución por capítulo	6
2. Distribución por concepto tributario	8
3. Distribución por titularidade e xestión	10
a. Figuras tributarias cedidas e xestionadas polo Estado	11
b. Figuras tributarias cedidas e xestionadas pola comunidade autónoma	12
c. Figuras tributarias propias	13
4. Distribución por OOAA	14
5. Distribución por caixas	17
Dereitos recoñecidos netos dos recursos tributarios da Xunta de Galicia e dos seus organismos autónomos (exercicio corrente)	20
1. Distribución por capítulo	21
2. Distribución por concepto tributario	23
3. Distribución por titularidade e xestión	25
a. Figuras tributarias cedidas e xestionadas polo Estado	26
b. Figuras tributarias cedidas e xestionadas pola comunidade autónoma	27
c. Figuras tributarias propias	28
4. Distribución por OOAA	29
5. Distribución por caixas	32
Indicadores de execución dos ingresos tributarios da Xunta de Galicia e dos seus organismos autónomos (exercicio corrente)	35
1. Distribución por concepto tributario	36
2. Distribución por titularidade e xestión	39
a. Figuras tributarias cedidas e xestionadas polo Estado	40
b. Figuras tributarias cedidas e xestionadas pola comunidade autónoma	41
c. Figuras tributarias propias	42
3. Distribución por OOAA	43
4. Distribución por caixas	47
Glosario	50
Clasificación económica do orzamento de ingresos	56

Nota metodolóxica

A Estatística tributaria autonómica é unha operación estatística de carácter oficial e periodicidade anual, que ten como obxectivo recompilar, sintetizar e difundir os aspectos máis importantes que caracterizan os ingresos de natureza tributaria da comunidade autónoma.

Esta operación estatística, responsabilidade da Consellería de Facenda e elaborada polo Servizo de Estudos e Estatísticas en coordinación coa Dirección Xeral de Tributos, trata de caracterizar a composición, volume e evolución dos ingresos por conceptos tributarios que obtén a facenda autonómica nun período de tempo dun ano.

A información de base procede dos datos rexistrados no Sistema de Contabilidade da Xunta de Galicia¹ - XUMCO2 (Xestión Unificada e Mecanizada da Contabilidade), sistema contable que integra a contabilidade financeira rexida polo Plan Xeral de Contabilidade Pública de Galicia² e a contabilidade orzamentaria que segue as instrucións das leis de orzamentos xerais de Galicia.

As unidades de información empregadas son os estados de ingresos tributarios, estruturados de acordo coa clasificación económica de ingresos de conformidade co artigo 49 da Lei de réxime financeiro e orzamentario de Galicia e nas instrucións anuais de elaboración dos orzamentos.

Esta publicación estrutúrase en tres bloques:

O primeiro, denominado "Recadación tributaria líquida da Xunta de Galicia e dos seus organismos autónomos" amosa a recadación en caixa dos recursos tributarios clasificados segundo concepto tributario, titularidade e xestión, da Administración xeral e OOAA e caixas de recadación. O concepto de caixa utilizado é o de recadación líquida, no que o criterio de rexistro se corresponde co momento de aplicación dos ingresos ao orzamento, incluíndo ingresos tanto do orzamento corrente como de exercicios pechados:

O segundo bloque ofrece información sobre os "Dereitos recoñecidos netos dos recursos tributarios da Xunta de Galicia e dos seus organismos autónomos" do orzamento corrente clasificados segundo concepto tributario, titularidade e xestión, da Administración xeral e OOAA e caixas de recadación.

No terceiro apartado constrúense indicadores básicos da execución orzamentaria dos ingresos tributarios clasificados segundo concepto tributario, titularidade e xestión, da Administración xeral e OOAA e caixas de recadación, engadindo aos datos xa proporcionados información sobre o orzamento inicial.

En canto á presentación dos datos, ofrécense tanto resumos numéricos agrupados en táboas como representacións gráficas que facilitan a interpretación dos resultados.

Finalmente, atópase como glosario a definición e os comentarios sobre os conceptos manexados nesta publicación, e a clasificación económica dos orzamentos de ingresos empregada.

Entre as novidades respecto da publicación dos datos referidos ao ano 2009 destaca a incorporación do tributo propio da comunidade autónoma de Galicia "Canon eólico", creado mediante a Lei 8/2009, do 22 de decembro, que regula o aproveitamento eólico de Galicia, e que con carácter compensatorio contribúe a preservar o medio na súa consideración de ben protexido.

¹ Orde do 1 de decembro de 1989 pola que se implanta un novo sistema de información contable na Administración da Xunta de Galicia.

² Orde do 28 de novembro de 2001 polo que se aproba o Plan Xeral de Contabilidade Pública de Galicia.

Recadación tributaria líquida da Xunta de Galicia e dos seus organismos autónomos (criterio de caixa)

1. Recadación líquida total. Distribución por capítulo

Administración xeral e organismos autónomos. Recadación líquida total por capítulo

Administración xeral e organismos autónomos	Recadación líquida total		
	2010	2009	TV (%)
11 Impostos directos	1.361,2	1.727,3	-21,2
12 Impostos indirectos	1.851,5	2.110,0	-12,3
13 Taxas e outros ingresos tributarios	231,7	242,7	-4,6
14 Transferencias correntes	8.762,2	9.659,2	-9,3
15 Ingresos patrimoniais	18,6	32,3	-42,5
16 Alleamento de investimentos reais	23,6	69,5	-66,1
17 Transferencias de capital	1.388,6	1.112,8	24,8
18 Activos financeiros	6,9	16,4	-57,8
19 Pasivos financeiros	1.822,3	936,3	94,6
Total Ingresos	15.466,4	15.906,5	-2,8
Total Capítulos I, II, III	3.444,3	4.080,0	-15,6
Ingresos tributarios	3.344,0	3.975,8	-15,9

Fonte: XUMCO2
Unidades: millóns de euros

Administración xeral e organismos autónomos. Recadación líquida exercicio corrente e anteriores por capítulo

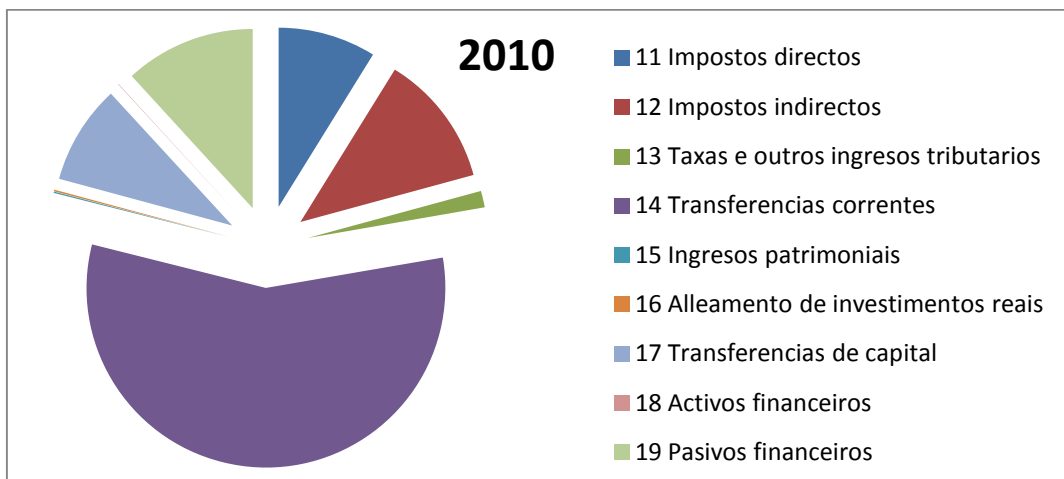
Administración xeral e organismos autónomos	2010		
	Recadación líquida total	Recadación líquida exercicio corrente	Recadación líquida exercicios anteriores
11 Impostos directos	1.361,2	1.354,1	7,1
12 Impostos indirectos	1.851,5	1.846,9	4,6
13 Taxas e outros ingresos tributarios	231,7	218,8	12,9
14 Transferencias correntes	8.762,2	8.428,7	333,5
15 Ingresos patrimoniais	18,6	17,9	0,6
16 Alleamento de investimentos reais	23,6	17,1	6,4
17 Transferencias de capital	1.388,6	949,8	438,8
18 Activos financeiros	6,9	6,9	0,0
19 Pasivos financeiros	1.822,3	1.822,3	0,0
Total Ingresos	15.466,4	14.662,6	803,9
Total Capítulos I, II, III	3.444,3	3.419,8	24,5
Ingresos tributarios	3.344,0	3.330,0	14,0

Administración xeral e organismos autónomos	2009		
	Recadación líquida total	Recadación líquida exercicio corrente	Recadación líquida exercicios anteriores
11 Impostos directos	1.727,3	1.719,4	7,9
12 Impostos indirectos	2.110,0	2.103,6	6,4
13 Taxas e outros ingresos tributarios	242,7	230,5	12,2
14 Transferencias correntes	9.659,2	9.313,4	345,8
15 Ingresos patrimoniais	32,3	27,5	4,8
16 Alleamento de investimentos reais	69,5	49,7	19,8
17 Transferencias de capital	1.112,8	948,7	164,1
18 Activos financeiros	16,4	16,4	0,0
19 Pasivos financeiros	936,3	936,3	0,0
Total Ingresos	15.906,5	15.345,4	561,1
Total Capítulos I, II, III	4.080,0	4.053,5	26,5
Ingresos tributarios	3.975,8	3.959,1	16,7

Administración xeral e organismos autónomos	TV (%)		
	Recadación líquida total	Recadación líquida exercicio corrente	Recadación líquida exercicios anteriores
11 Impostos directos	-21,2	-21,2	-10,1
12 Impostos indirectos	-12,3	-12,2	-28,9
13 Taxas e outros ingresos tributarios	-4,6	-5,1	5,3
14 Transferencias correntes	-9,3	-9,5	-3,6
15 Ingresos patrimoniais	-42,5	-34,9	-86,8
16 Alleamento de investimentos reais	-66,1	-65,5	-67,7
17 Transferencias de capital	24,8	0,1	167,4
18 Activos financeiros	-57,8	-57,8	
19 Pasivos financeiros	94,6	94,6	
Total Ingresos	-2,8	-4,4	43,3
Total Capítulos I, II, III	-15,6	-15,6	-7,6
Ingresos tributarios	-15,9	-15,9	-16,2

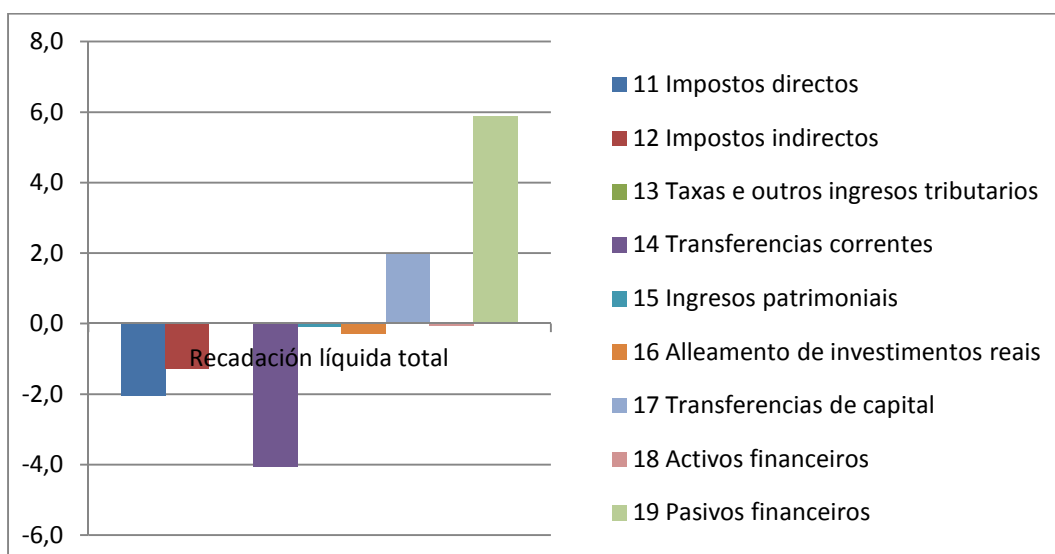
Fonte: XUMCO2
Unidades: millóns de euros

Administración xeral e organismos autónomos. Estrutura recadación líquida total por capítulo



Fonte: XUMCO2

Administración xeral e organismos autónomos. Diferenza 2010-2009 estrutura recadación líquida total



Fonte: XUMCO2

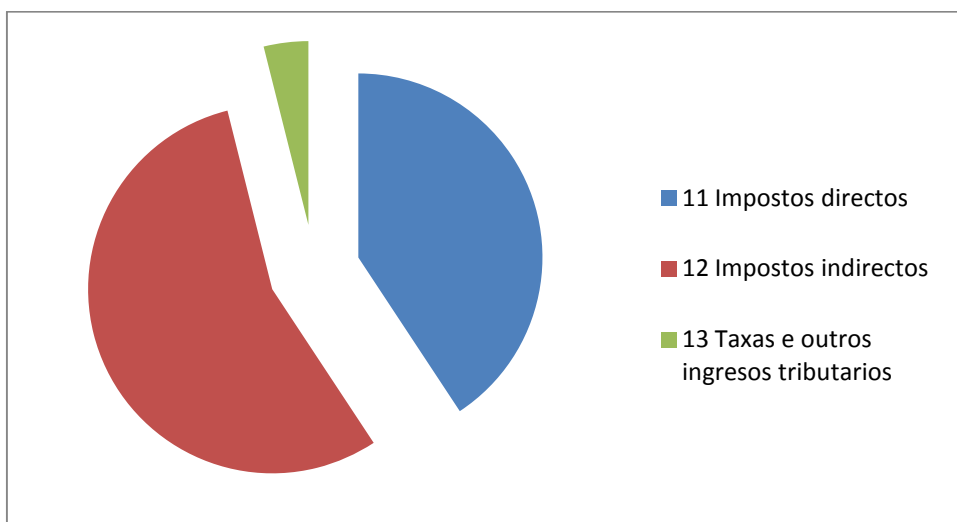
2. Recadación líquida total. Distribución por conceptos tributarios

Administración xeral e organismos autónomos. Recadación líquida total por conceptos tributarios

Administración xeral e organismos autónomos	Recadación líquida total		
	2010	2009	TV (%)
11 Impostos directos	1.361,2	1.727,3	-21,2
110 Sobre a renda	1.203,4	1.570,8	-23,4
1100 Tarifa autonómica sobre o IRPF	1.203,4	1.570,8	-23,4
111 Sobre o capital	157,8	156,5	0,8
1110 Imposto sobre sucesións e doazóns	157,1	156,2	0,6
1111 Imposto sobre o patrimonio	0,7	0,3	100,2
12 Impostos indirectos	1.851,5	2.110,0	-12,3
120 Sobre transmisións patrimoniais e A.X.D.	287,5	316,4	-9,1
1200 Sobre transmisións inter vivos	138,2	135,0	2,3
1201 Sobre actos xurídicos documentados	149,3	181,4	-17,7
121 Imposto sobre o valor engadido	790,2	1.059,3	-25,4
1210 IVE	790,2	1.059,3	-25,4
122 Impostos sobre consumos específicos	735,0	720,7	2,0
1220 Impostos especiais	646,5	631,8	2,3
12200 Imposto s/ o alcohol e bebidas derivadas	17,4	18,9	-8,1
12201 Imposto sobre a cervexa	5,1	5,8	-13,1
12203 Imposto sobre elaborados de tabaco	176,9	165,4	7,0
12204 Imposto sobre hidrocarburos	296,8	299,8	-1,0
12205 imp.s/ determinados medios de transporte	39,0	39,2	-0,5
12206 Imposto sobre produtos intermedios	0,5	0,5	-13,9
12207 Imposto sobre a electricidade	110,9	102,2	8,6
1221 Imposto retallista de hidrocarburos	88,5	88,9	-0,4
12210 Imposto retallista de hidrocar. (estatal)	56,4	57,5	-2,0
12211 Imposto retallista de hidroc. (autonóm.)	32,1	31,4	2,4
129 Tributos propios da Comunidade Autónoma	38,7	13,6	185,5
1290 Tributación autonómica sobre o xogo	3,3	3,4	-4,3
1291 Imposto sobre a contaminación atmosférica	2,1	2,2	-1,7
1292 Imposto sobre o dano ambiental auga encorada	10,6	7,9	33,8
1293 Canon eólico	22,6	2,6	78,6
13 Taxas e outros ingresos tributarios	131,3	138,5	-5,2
130 Taxas administrativas	30,9	37,8	-18,3
132 Outras taxas	66,8	67,4	-0,9
1320 Taxas sobre o xogo	66,8	67,4	-0,9
139 Outros ingresos	33,7	33,4	1,0
1390 Canon de saneamento	33,7	33,4	1,0

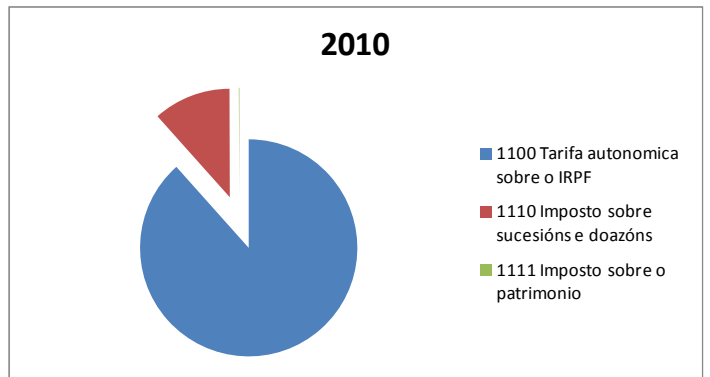
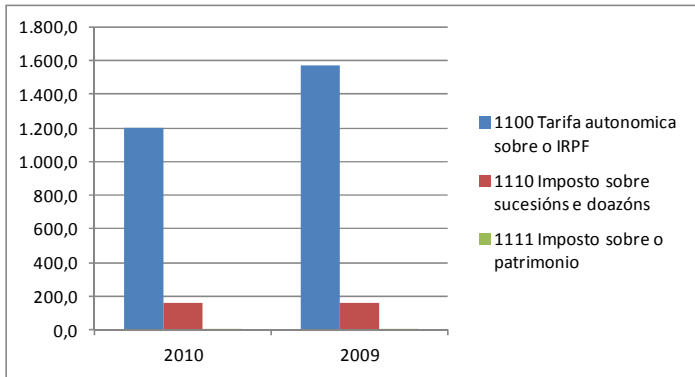
Fonte: XUMCO2
Unidades: millóns de euros

Administración xeral e organismos autónomos. Recadación líquida total por conceptos tributarios



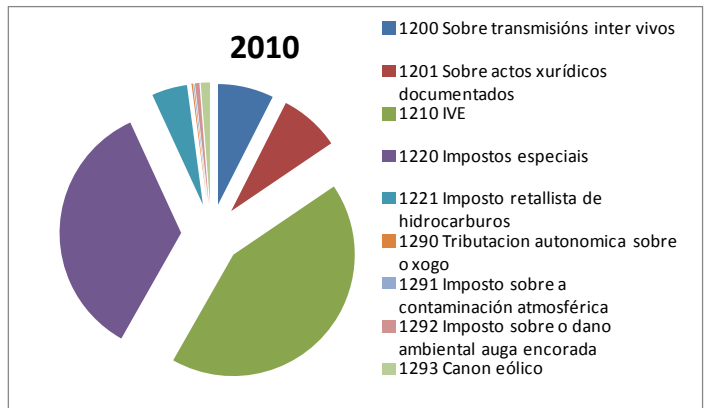
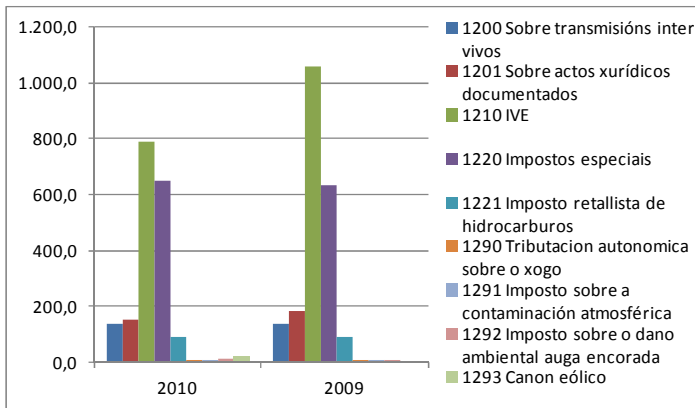
Fonte: XUMCO2

Administración xeral e organismos autónomos. Recadación líquida total por conceptos tributarios. Impostos directos



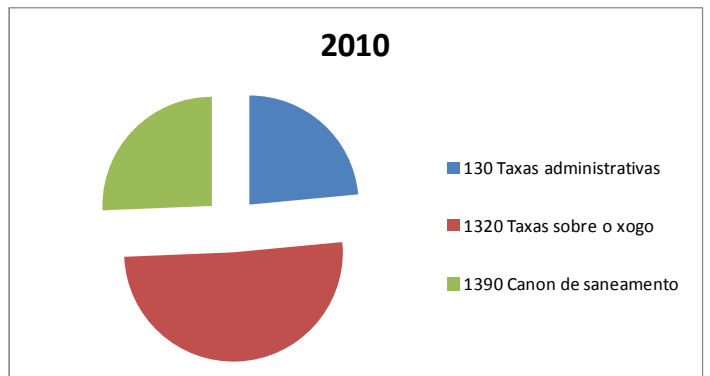
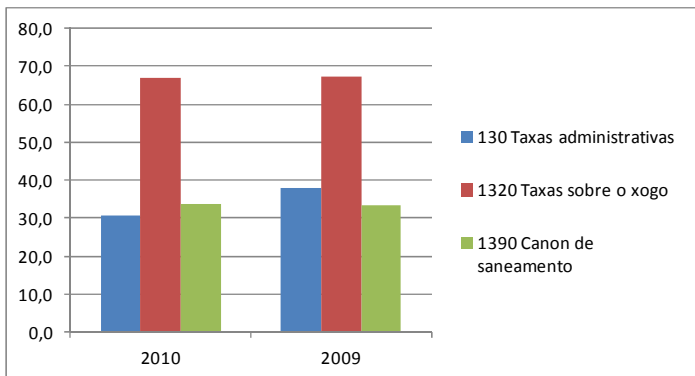
Fonte: XUMCO2

Administración xeral e organismos autónomos. Recadación líquida total por conceptos tributarios. Impostos indirectos



Fonte: XUMCO2

Administración xeral e organismos autónomos. Recadación líquida total por conceptos tributarios. Taxas e outros conceptos tributarios

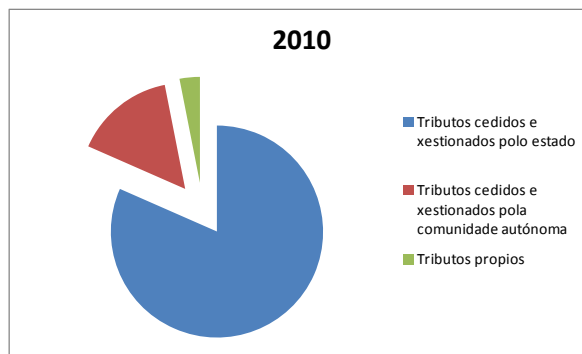
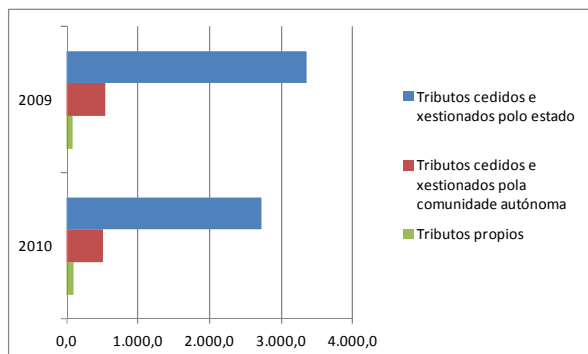


Fonte: XUMCO2

3. Recadación líquida total. Distribución por titularidade e xestión

Administración xeral e organismos autónomos. Recadación líquida total por conceptos tributarios. Distribución por titularidade e xestión

Administración xeral e organismos autónomos	Recadación líquida total		
	2010	2009	TV (%)
Tributos cedidos e xestionados polo estado	2.728,6	3.350,8	-18,6
Tributos cedidos e xestionados pola comunidade autónoma	512,1	540,3	-5,2
Tributos propios	103,3	84,7	21,9



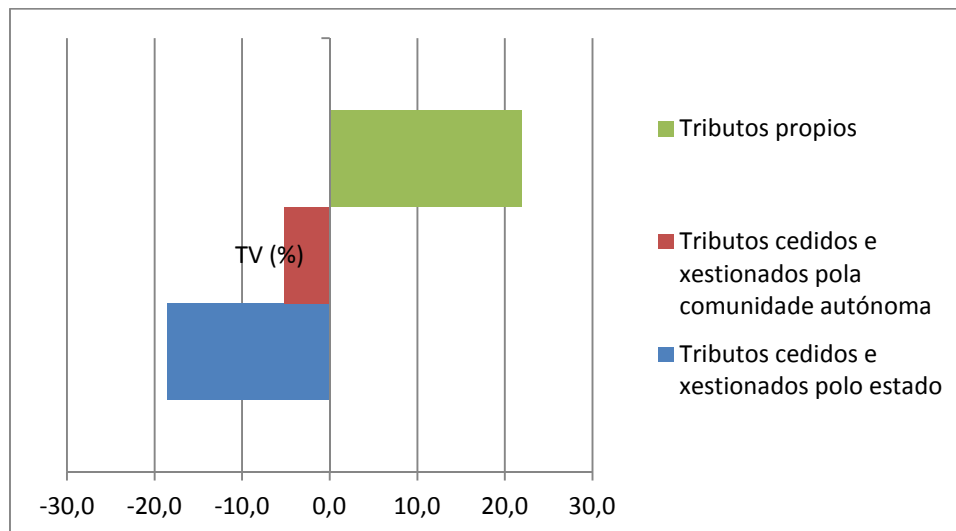
Fonte: XUMCO2
Unidades: millóns de euros

Administración xeral e organismos autónomos. Recadación líquida total por conceptos tributarios. Estrutura en % por titularidade e xestión

Administración xeral e organismos autónomos	Recadación líquida total		
	2010	2009	Diferenza
Tributos cedidos e xestionados polo estado	81,6	84,3	-2,7
Tributos cedidos e xestionados pola comunidade autónoma	15,3	13,6	1,7
Tributos propios	3,1	2,1	1,0

Fonte: XUMCO2

Administración xeral e organismos autónomos. Recadación líquida total por conceptos tributarios. Distribución por titularidade e xestión. Taxa de variación interanual 2010-2009



Fonte: XUMCO2

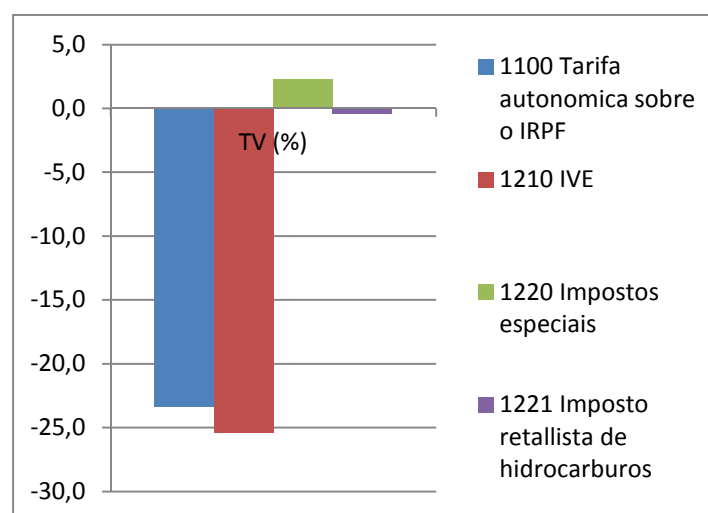
a. Recadación líquida total. Figuras tributarias cedidas e xestionadas polo estado

Administración xeral e organismos autónomos. Recadación líquida total por conceptos tributarios. Figuras tributarias cedidas e xestionadas polo estado

Administración xeral e organismos autónomos	Recadación líquida total		
	2010	2009	TV (%)
11 Impostos directos	1.203,4	1.570,8	-23,4
110 Sobre a renda	1.203,4	1.570,8	-23,4
1100 Tarifa autonómica sobre o IRPF	1.203,4	1.570,8	-23,4
12 Impostos indirectos	1.525,2	1.780,1	-14,3
121 Imposto sobre o valor engadido	790,2	1.059,3	-25,4
1210 IVE	790,2	1.059,3	-25,4
122 Impostos sobre consumos específicos	735,0	720,7	2,0
1220 Impostos especiais	646,5	631,8	2,3
12200 Imposto s/ o alcohol e bebidas derivadas	17,4	18,9	-8,1
12201 Imposto sobre a cervexa	5,1	5,8	-13,1
12203 Imposto sobre elaborados de tabaco	176,9	165,4	7,0
12204 Imposto sobre hidrocarburos	296,8	299,8	-1,0
12205 imp.s/ determinados medios de transporte	39,0	39,2	-0,5
12206 Imposto sobre produtos intermedios	0,5	0,5	-13,9
12207 Imposto sobre a electricidade	110,9	102,2	8,6
1221 Imposto retallista de hidrocarburos	88,5	88,9	-0,4
12210 Imposto retallista de hidrocar. (estatal)	56,4	57,5	-2,0
12211 Imposto retallista de hidroc. (autonóm.)	32,1	31,4	2,4

Fonte: XUMCO2
Unidades: millóns de euros

Administración xeral e organismos autónomos. Recadación líquida total por conceptos tributarios. Taxa de variación interanual 2010-2009 das figuras tributarias cedidas e xestionadas polo estado



Fonte: XUMCO2

Administración xeral e organismos autónomos. Recadación líquida total por conceptos tributarios. Estrutura das figuras tributarias cedidas e xestionadas polo estado

Administración xeral e organismos autónomos	Recadación líquida total		
	2010	2009	Diferenza
11 Impostos directos	44,1	46,9	-2,8
110 Sobre a renda	100,0	100,0	0,0
1100 Tarifa autonómica sobre o IRPF	100,0	100,0	0,0
12 Impostos indirectos	55,9	53,1	2,8
121 Imposto sobre o valor engadido	51,8	59,5	-7,7
1210 IVE	51,8	59,5	-7,7
122 Impostos sobre consumos específicos	48,2	40,5	7,7
1220 Impostos especiais	42,4	35,5	6,9
12200 Imposto s/ o alcohol e bebidas derivadas	1,1	1,1	0,1
12201 Imposto sobre a cervexa	0,3	0,3	0,0
12203 Imposto sobre elaborados de tabaco	11,6	9,3	2,3
12204 Imposto sobre hidrocarburos	19,5	16,8	2,6
12205 imp.s/ determinados medios de transporte	2,6	2,2	0,4
12206 Imposto sobre produtos intermedios	0,0	0,0	0,0
12207 Imposto sobre a electricidade	7,3	5,7	1,5
1221 Imposto retallista de hidrocarburos	5,8	5,0	0,8
12210 Imposto retallista de hidrocar. (estatal)	3,7	3,2	0,5
12211 Imposto retallista de hidroc. (autonóm.)	2,1	1,8	0,3

Fonte: XUMCO2

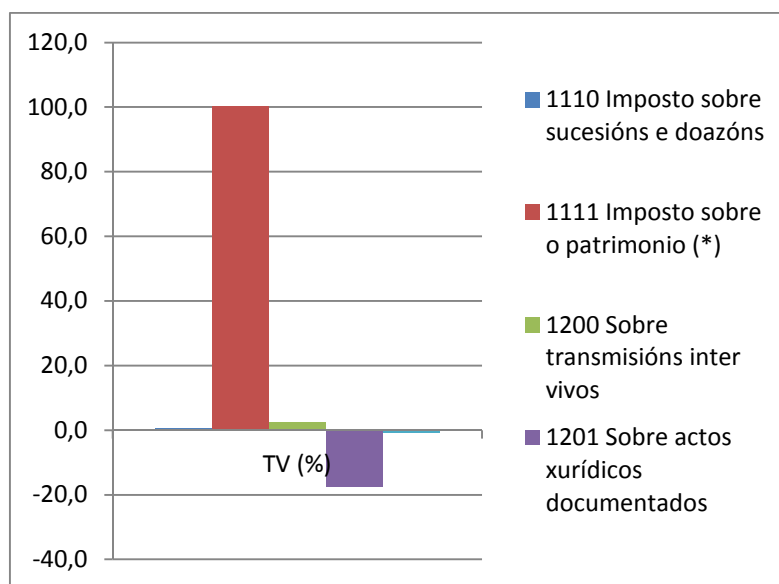
b. Recadación líquida total. Figuras tributarias cedidas e xestionadas pola comunidade autónoma

Administración xeral e organismos autónomos. Recadación líquida total por conceptos tributarios. Figuras tributarias cedidas e xestionadas pola comunidade autónoma

Administración xeral e organismos autónomos	Recadación líquida total		
	2010	2009	TV (%)
11 Impostos directos	157,8	156,5	0,8
111 Sobre o capital	157,8	156,5	0,8
1110 Imposto sobre sucesións e doazóns	157,1	156,2	0,6
1111 Imposto sobre o patrimonio (*)	0,7	0,3	100,2
12 Impostos indirectos	287,5	316,4	-9,1
120 Sobre transmisións patrimoniais e A.X.D.	287,5	316,4	-9,1
1200 Sobre transmisións inter vivos	138,2	135,0	2,3
1201 Sobre actos xurídicos documentados	149,3	181,4	-17,7
13 Taxas e outros ingresos tributarios	66,8	67,4	-0,9
132 Outras taxas	66,8	67,4	-0,9
1320 Taxas sobre o xogo	66,8	67,4	-0,9

Fonte: XUMCO2
Unidades: millóns de euros
(*) xestión compartida (Lei 21/2001)

Administración xeral e organismos autónomos. Recadación líquida total por conceptos tributarios. Taxa de variación interanual 2010-2009 das figuras tributarias cedidas e xestionadas pola comunidade autónoma



Fonte: XUMCO2

Administración xeral e organismos autónomos. Recadación líquida total por conceptos tributarios. Estrutura das figuras tributarias cedidas e xestionadas pola comunidade autónoma

Administración xeral e organismos autónomos	Recadación líquida total		
	2010	2009	Diferenza
11 Impostos directos	30,8	29,0	1,8
111 Sobre o capital	100,0	100,0	0,0
1110 Imposto sobre sucesións e doazóns	99,6	99,8	-0,2
1111 Imposto sobre o patrimonio	0,4	0,2	0,2
12 Impostos indirectos	56,1	58,6	-2,4
120 Sobre transmisións patrimoniais e A.X.D.	100,0	100,0	0,0
1200 Sobre transmisións inter vivos	48,1	42,7	5,4
1201 Sobre actos xurídicos documentados	51,9	57,3	-5,4
13 Taxas e outros ingresos tributarios	13,0	12,5	0,6
132 Outras taxas	100,0	100,0	0,0
1320 Taxas sobre o xogo	100,0	100,0	0,0

Fonte: XUMCO2

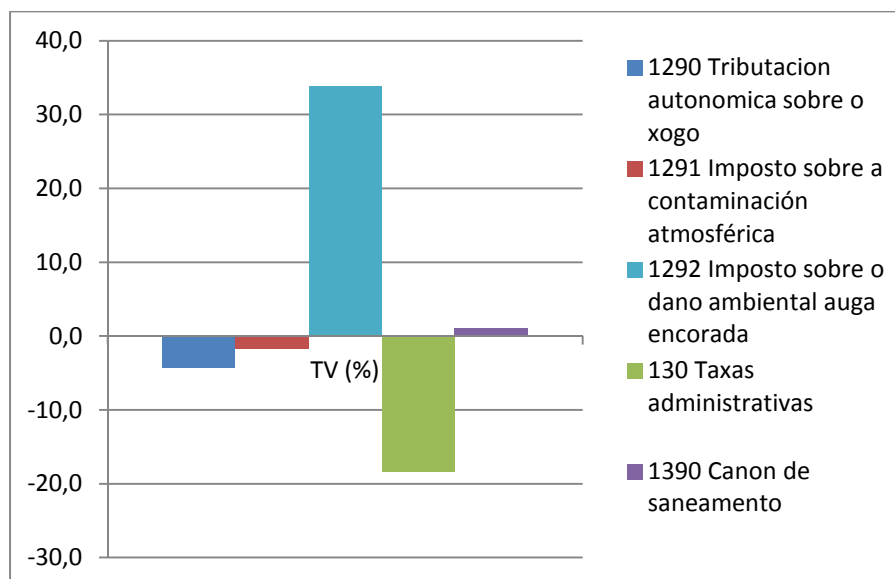
c. Recadación líquida total. Figuras tributarias propias

Administración xeral e organismos autónomos. Recadación líquida total por conceptos tributarios. Figuras tributarias propias

Administración xeral e organismos autónomos	Recadación líquida total		
	2010	2009	TV (%)
12 Impostos indirectos	38,7	13,6	185,5
129 Tributos propios da Comunidade Autónoma	38,7	13,6	185,5
1290 Tributación autonómica sobre o xogo	3,3	3,4	-4,3
1291 Imposto sobre a contaminación atmosférica	2,1	2,2	-1,7
1292 Imposto sobre o dano ambiental auga encorada	10,6	7,9	33,8
1293 Canon eólico	22,6		
13 Taxas e outros ingresos tributarios	64,6	71,2	-9,3
130 Taxas administrativas	30,9	37,8	-18,3
139 Outros ingresos	33,7	33,4	1,0
1390 Canon de saneamento	33,7	33,4	1,0

Fonte: XUMCO2
Unidades: millóns de euros

Administración xeral e organismos autónomos. Recadación líquida total por conceptos tributarios. Taxa de variación interanual 2010-2009 das figuras tributarias propias



Fonte: XUMCO2

Administración xeral e organismos autónomos. Recadación líquida total por conceptos tributarios. Estrutura das figuras tributarias propias

Administración xeral e organismos autónomos	Recadación líquida total		
	2010	2009	Diferenza
12 Impostos indirectos	37,5	16,0	21,5
129 Tributos propios da Comunidade Autónoma	100,0	100,0	0,0
1290 Tributación autonómica sobre o xogo	8,5	25,4	-16,9
1291 Imposto sobre a contaminación atmosférica	5,5	16,0	-10,5
1292 Imposto sobre o dano ambiental auga encorada	27,5	58,6	-31,2
1293 Canon eólico	58,5		58,5
13 Taxas e outros ingresos tributarios	62,5	84,0	-21,5
130 Taxas administrativas	47,8	53,1	-5,3
139 Outros ingresos	52,2	46,9	5,3
1390 Canon de saneamento	52,2	46,9	5,3

Fonte: XUMCO2

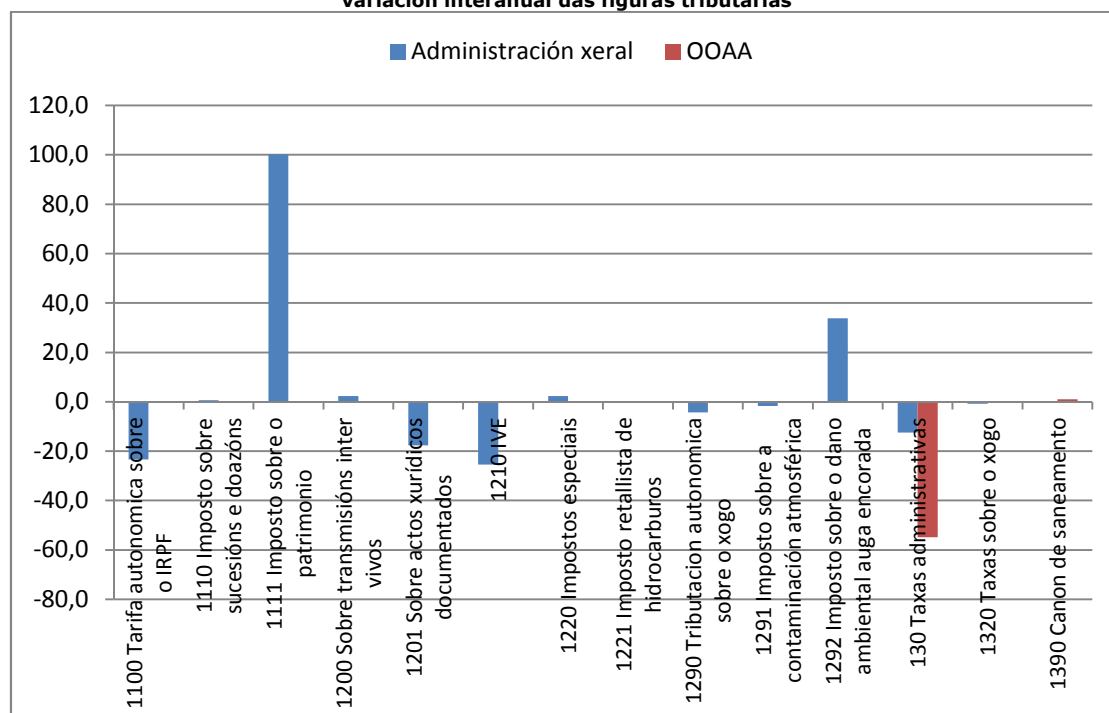
4. Recadación líquida total. Distribución por OAAA

Administración xeral e organismos autónomos. Recadación líquida total por conceptos tributarios. Distribución por OAAA

Recadación líquida total	2010		2009		TV (%)	
	Administración xeral	OAAA	Administración xeral	OAAA	Administración xeral	OAAA
11 Impostos directos	1.361,2	0,0	1.727,3	0,0	-21,2	
110 Sobre a renda	1.203,4	0,0	1.570,8	0,0	-23,4	
1100 Tarifa autonómica sobre o IRPF	1.203,4	0,0	1.570,8	0,0	-23,4	
111 Sobre o capital	157,8	0,0	156,5	0,0	0,8	
1110 Imposto sobre sucesións e doazóns	157,1	0,0	156,2	0,0	0,6	
1111 Imposto sobre o patrimonio	0,7	0,0	0,3	0,0	100,2	
12 Impostos indirectos	1.851,5	0,0	2.110,0	0,0	-12,3	
120 Sobre transmisións patrimoniais e A.X.D.	287,5	0,0	316,4	0,0	-9,1	
1200 Sobre transmisións inter vivos	138,2	0,0	135,0	0,0	2,3	
1201 Sobre actos xurídicos documentados	149,3	0,0	181,4	0,0	-17,7	
121 Imposto sobre o valor engadido	790,2	0,0	1.059,3	0,0	-25,4	
1210 IVE	790,2	0,0	1.059,3	0,0	-25,4	
122 Impostos sobre consumos específicos	735,0	0,0	720,7	0,0	2,0	
1220 Impostos especiais	646,5	0,0	631,8	0,0	2,3	
12200 Imposto s/ o alcohol e bebidas derivadas	17,4	0,0	18,9	0,0	-8,1	
12201 Imposto sobre a cervexa	5,1	0,0	5,8	0,0	-13,1	
12203 Imposto sobre elaborados de tabaco	176,9	0,0	165,4	0,0	7,0	
12204 Imposto sobre hidrocarburos	296,8	0,0	299,8	0,0	-1,0	
12205 imp.s/ determinados medios de transporte	39,0	0,0	39,2	0,0	-0,5	
12206 Imposto sobre produtos intermedios	0,5	0,0	0,5	0,0	-13,9	
12207 Imposto sobre a electricidade	110,9	0,0	102,2	0,0	8,6	
1221 Imposto retalista de hidrocarburos	88,5	0,0	88,9	0,0	-0,4	
12210 Imposto retalista de hidrocar. (estatal)	56,4	0,0	57,5	0,0	-2,0	
12211 Imposto retalista de hidroc. (autonóm.)	32,1	0,0	31,4	0,0	2,4	
129 Tributos propios da Comunidade Autónoma	38,7	0,0	13,6	0,0	185,5	
1290 Tributación autonómica sobre o xogo	3,3	0,0	3,4	0,0	-4,3	
1291 Imposto sobre a contaminación atmosférica	2,1	0,0	2,2	0,0	-1,7	
1292 Imposto sobre o dano ambiental auga encorada	10,6	0,0	7,9	0,0	33,8	
1293 Canon eólico	22,6	0,0				
13 Taxas e outros ingresos tributarios	95,3	36,0	99,9	38,6	-4,7	-6,6
130 Taxas administrativas	28,5	2,4	32,6	5,2	-12,5	-54,9
132 Outras taxas	66,8	0,0	67,4	0,0	-0,9	
1320 Taxas sobre o xogo	66,8	0,0	67,4	0,0	-0,9	
139 Outros ingresos	0,0	33,7	0,0	33,4		1,0
1390 Canon de saneamento	0,0	33,7	0,0	33,4		1,0

Fonte: XUMCO2
Unidades: millóns de euros

Administración xeral e organismos autónomos. Recadación líquida total por conceptos tributarios. Taxa de variación interanual das figuras tributarias



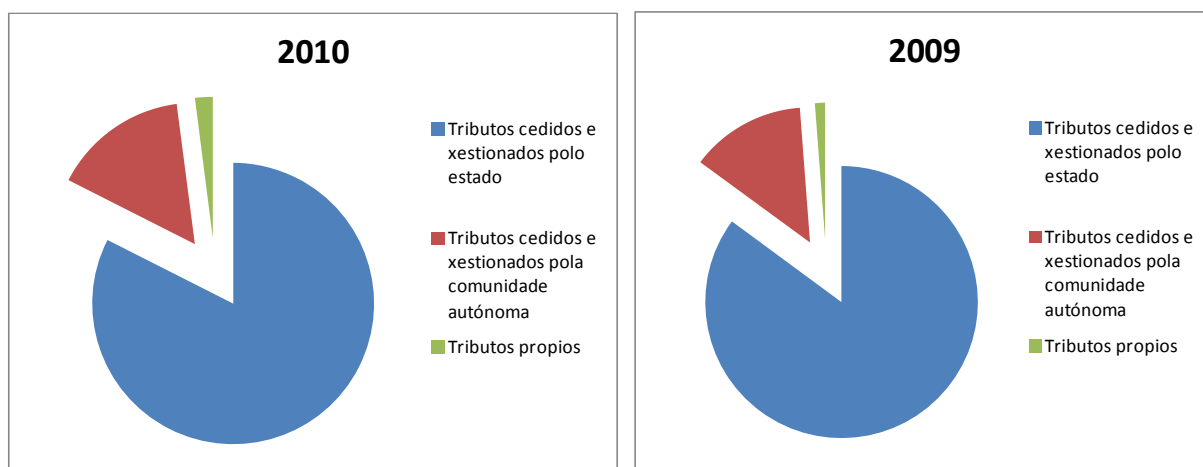
Fonte: XUMCO2

Administración xeral e organismos autónomos. Recadación líquida total por OOAA. Distribución por titularidade e xestión

Recadación líquida total	2010		2009		TV (%)	
	Administración xeral	OOAA	Administración xeral	OOAA	Administración xeral	OOAA
Tributos cedidos e xestionados polo estado	2.728,6	0,0	3.350,8	0,0	-18,6	
Tributos cedidos e xestionados pola comunidade autónoma	512,1	0,0	540,3	0,0	-5,2	
Tributos propios	67,2	36,0	46,1	38,6	45,7	-6,6

Fonte: XUMCO2
Unidades: millóns de euros

Administración xeral. Recadación líquida total. Estrutura por titularidade e xestión



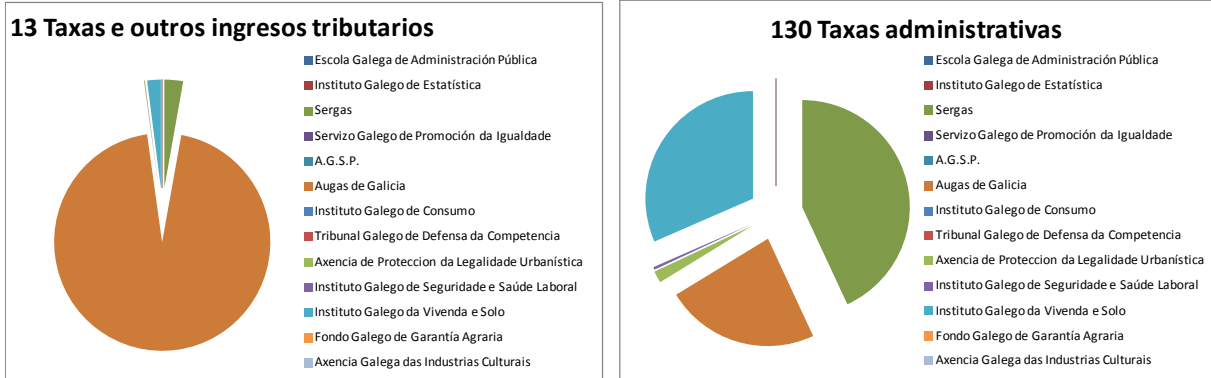
Fonte: XUMCO2

OOAA. Recadación líquida total dos tributos propios. Distribución por OOAA e concepto tributario

Recadación líquida total	Tributos propios			
	13 Taxas e outros ingresos tributarios	130 Taxas administrativas	139 Outros ingresos	1390 Canon de saneamento
Escola Galega de Administración Pública	0,0	0,0	0,0	0,0
Instituto Galego de Estatística	0,0	0,0	0,0	0,0
Sergas	1,0	1,0	0,0	0,0
Servizo Galego de Promoción da Igualdade	0,0	0,0	0,0	0,0
A.G.S.P.	0,0	0,0	0,0	0,0
Augas de Galicia	34,2	0,5	33,7	33,7
Instituto Galego de Consumo	0,0	0,0	0,0	0,0
Tribunal Galego de Defensa da Competencia	0,0	0,0	0,0	0,0
Axencia de Protección da Legalidade Urbanística	0,0	0,0	0,0	0,0
Instituto Galego de Seguridade e Saúde Laboral	0,0	0,0	0,0	0,0
Instituto Galego da Vivenda e Solo	0,7	0,7	0,0	0,0
Fondo Galego de Garantía Agraria	0,0	0,0	0,0	0,0
Axencia Galega das Industrias Culturais	0,0	0,0	0,0	0,0

Fonte: XUMCO2
Unidades: millóns de euros

OOAA. Recadación líquida total. Estructura dos tributos propios por OOAA



Fonte: XUMCO2

5. Recadación líquida total. Distribución por caixas

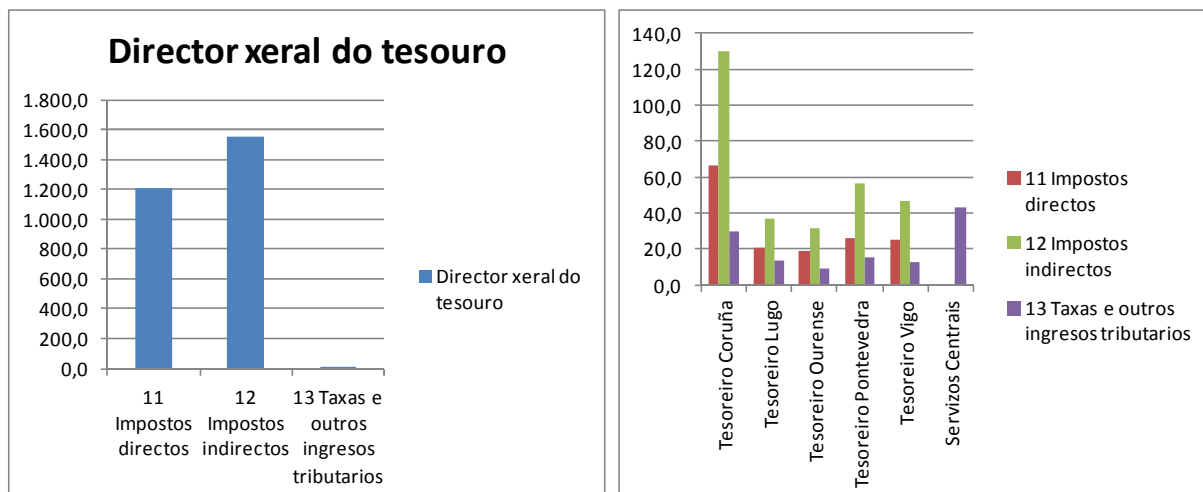
Administración xeral e organismos autónomos. Recadación líquida total. Distribución por concepto e caixa

Administración xeral e organismos autónomos	2010 / Recadación líquida total						
	Director xeral do tesouro	Tesourería Coruña	Tesourería Lugo	Tesourería Ourense	Tesourería Pontevedra	Tesourería Vigo	Servizos Centrais
11 Impostos directos	1.203,4	66,5	21,2	19,2	25,9	25,1	0,0
110 Sobre a renda	1.203,4	0,0	0,0	0,0	0,0	0,0	0,0
1100 Tarifa autonómica sobre o IRPF	1.203,4	0,0	0,0	0,0	0,0	0,0	0,0
111 Sobre o capital	0,0	66,5	21,2	19,2	25,9	25,1	0,0
1110 Imposto sobre sucesións e doazóns	0,0	66,4	21,1	19,2	25,4	25,0	0,0
1111 Imposto sobre o patrimonio	0,0	0,1	0,1	0,0	0,4	0,0	0,0
12 Impostos indirectos	1.550,1	129,9	36,7	31,4	57,0	46,4	0,0
120 Sobre transmisións patrimoniais e A.X.D.	2,2	125,5	31,6	26,2	56,7	45,3	0,0
1200 Sobre transmisións inter vivos	0,0	58,5	14,4	14,5	25,0	25,8	0,0
1201 Sobre actos xurídicos documentados	2,2	67,1	17,3	11,7	31,7	19,5	0,0
121 Imposto sobre o valor engadido	790,2	0,0	0,0	0,0	0,0	0,0	0,0
1210 IVE	790,2	0,0	0,0	0,0	0,0	0,0	0,0
122 Impostos sobre consumos específicos	735,0	0,0	0,0	0,0	0,0	0,0	0,0
1220 Impostos especiais	646,5	0,0	0,0	0,0	0,0	0,0	0,0
12200 Imposto s/ o alcohol e bebidas derivadas	17,4	0,0	0,0	0,0	0,0	0,0	0,0
12201 Imposto sobre a cervexa	5,1	0,0	0,0	0,0	0,0	0,0	0,0
12203 Imposto sobre elaborados de tabaco	176,9	0,0	0,0	0,0	0,0	0,0	0,0
12204 Imposto sobre hidrocarburos	296,8	0,0	0,0	0,0	0,0	0,0	0,0
12205 imp.s/ determinados medios de transporte	39,0	0,0	0,0	0,0	0,0	0,0	0,0
12206 Imposto sobre produtos intermedios	0,5	0,0	0,0	0,0	0,0	0,0	0,0
12207 Imposto sobre a electricidade	110,9	0,0	0,0	0,0	0,0	0,0	0,0
1221 Imposto retalista de hidrocarburos	88,5	0,0	0,0	0,0	0,0	0,0	0,0
12210 Imposto retalista de hidrocar. (estatal)	56,4	0,0	0,0	0,0	0,0	0,0	0,0
12211 Imposto retalista de hidrocar. (autonóm.)	32,1	0,0	0,0	0,0	0,0	0,0	0,0
129 Tributos propios da Comunidade Autónoma	22,6	4,4	5,0	5,2	0,3	1,1	0,0
1290 Tributación autonómica sobre o xogo	0,0	1,0	0,7	0,1	0,3	1,1	0,0
1291 Imposto sobre a contaminación atmosférica	0,0	1,3	0,8	0,0	0,0	0,0	0,0
1292 Imposto sobre o dano ambiental auga encorada	0,0	2,0	3,5	5,1	0,0	0,0	0,0
1293 Canon eólico	22,6	0,0	0,0	0,0	0,0	0,0	0,0
13 Taxas e outros ingresos tributarios	8,7	29,6	13,2	8,9	15,3	12,8	42,8
130 Taxas administrativas	8,7	4,3	2,6	2,2	3,9	0,0	9,1
132 Outras taxas	0,0	25,3	10,6	6,7	11,4	12,8	0,0
1320 Taxas sobre o xogo	0,0	25,3	10,6	6,7	11,4	12,8	0,0
139 Outros ingresos	0,0	0,0	0,0	0,0	0,0	0,0	33,7
1390 Canon de saneamento	0,0	0,0	0,0	0,0	0,0	0,0	33,7

Administración xeral e organismos autónomos	2009 / Recadación líquida total						
	Director xeral do tesouro	Tesourería Coruña	Tesourería Lugo	Tesourería Ourense	Tesourería Pontevedra	Tesourería Vigo	Servizos Centrais
11 Impostos directos	1.570,8	68,3	24,5	15,6	20,3	27,8	0,0
110 Sobre a renda	1.570,8	0,0	0,0	0,0	0,0	0,0	0,0
1100 Tarifa autonómica sobre o IRPF	1.570,8	0,0	0,0	0,0	0,0	0,0	0,0
111 Sobre o capital	0,0	68,3	24,5	15,6	20,3	27,8	0,0
1110 Imposto sobre sucesións e doazóns	0,0	67,4	24,5	16,0	20,3	28,0	0,0
1111 Imposto sobre o patrimonio	0,0	1,0	0,1	-0,4	0,0	-0,2	0,0
12 Impostos indirectos	1.782,5	148,6	34,9	27,3	66,5	50,3	0,0
120 Sobre transmisións patrimoniais e A.X.D.	2,5	144,1	30,8	24,1	66,2	48,8	0,0
1200 Sobre transmisións inter vivos	0,0	60,4	14,3	12,5	23,3	24,5	0,0
1201 Sobre actos xurídicos documentados	2,5	83,7	16,4	11,7	42,9	24,3	0,0
121 Imposto sobre o valor engadido	1.059,3	0,0	0,0	0,0	0,0	0,0	0,0
1210 IVE	1.059,3	0,0	0,0	0,0	0,0	0,0	0,0
122 Impostos sobre consumos específicos	720,7	0,0	0,0	0,0	0,0	0,0	0,0
1220 Impostos especiais	631,8	0,0	0,0	0,0	0,0	0,0	0,0
12200 Imposto s/ o alcohol e bebidas derivadas	18,9	0,0	0,0	0,0	0,0	0,0	0,0
12201 Imposto sobre a cervexa	5,8	0,0	0,0	0,0	0,0	0,0	0,0
12203 Imposto sobre elaborados de tabaco	165,4	0,0	0,0	0,0	0,0	0,0	0,0
12204 Imposto sobre hidrocarburos	299,8	0,0	0,0	0,0	0,0	0,0	0,0
12205 imp.s/ determinados medios de transporte	39,2	0,0	0,0	0,0	0,0	0,0	0,0
12206 Imposto sobre produtos intermedios	0,5	0,0	0,0	0,0	0,0	0,0	0,0
12207 Imposto sobre a electricidade	102,2	0,0	0,0	0,0	0,0	0,0	0,0
1221 Imposto retalista de hidrocarburos	88,9	0,0	0,0	0,0	0,0	0,0	0,0
12210 Imposto retalista de hidrocar. (estatal)	57,5	0,0	0,0	0,0	0,0	0,0	0,0
12211 Imposto retalista de hidrocar. (autonóm.)	31,4	0,0	0,0	0,0	0,0	0,0	0,0
129 Tributos propios da Comunidade Autónoma	0,0	4,5	4,1	3,1	0,4	1,5	0,0
1290 Tributación autonómica sobre o xogo	0,0	1,4	0,1	0,2	0,4	1,5	0,0
1291 Imposto sobre a contaminación atmosférica	0,0	1,6	0,5	0,0	0,0	0,0	0,0
1292 Imposto sobre o dano ambiental auga encorada	0,0	1,5	3,5	2,9	0,0	0,0	0,0
1293 Canon eólico	0,0	0,0	0,0	0,0	0,0	0,0	0,0
13 Taxas e outros ingresos tributarios	13,2	32,6	9,4	9,2	15,9	14,0	44,2
130 Taxas administrativas	13,2	4,6	2,7	2,2	4,3	0,0	10,8
132 Outras taxas	0,0	28,1	6,7	7,0	11,6	14,0	0,0
1320 Taxas sobre o xogo	0,0	28,1	6,7	7,0	11,6	14,0	0,0
139 Outros ingresos	0,0	0,0	0,0	0,0	0,0	0,0	33,4
1390 Canon de saneamento	0,0	0,0	0,0	0,0	0,0	0,0	33,4

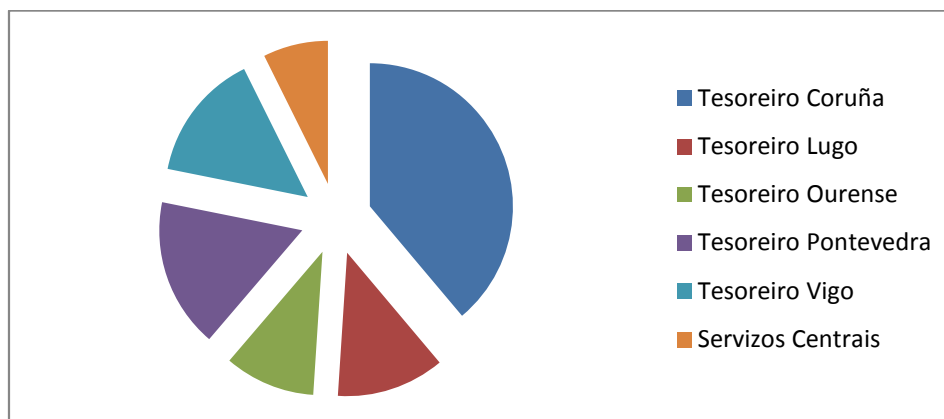
Fonte: XUMCO2
Unidades: millóns de euros

Administración xeral e organismos autónomos. Recadación líquida total. Impostos directos, impostos indirectos, taxas e outros ingresos tributarios por caixa



Fonte: XUMCO2

Administración xeral e organismos autónomos. Recadación líquida total. Distribución dos ingresos tributarios por caixa



Fonte: XUMCO2

Administración xeral e organismos autónomos. Recadación líquida total. Ingresos tributarios por titularidade e xestión, e caixas

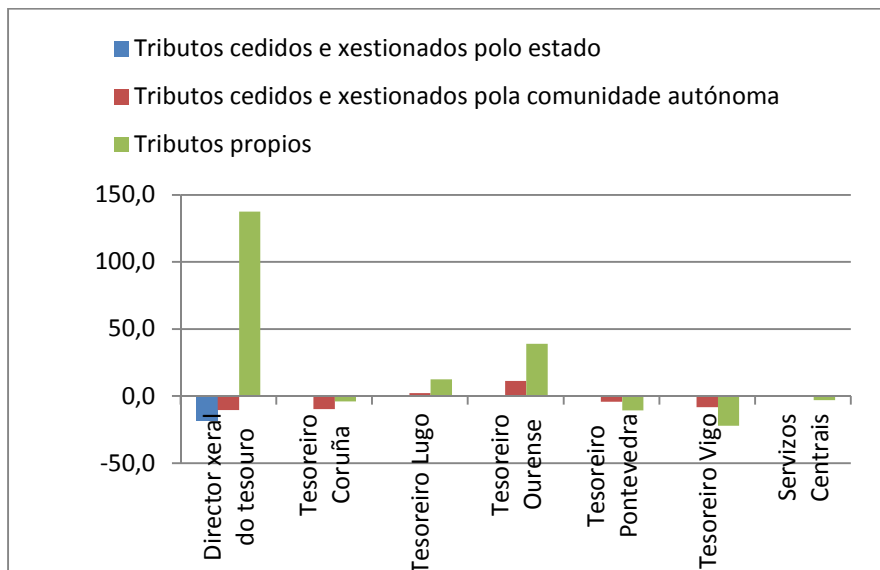
Administración xeral e organismos autónomos	2010 / Recadación líquida total						
	Director xeral do tesouro	Tesourería Coruña	Tesourería Lugo	Tesourería Ourense	Tesourería Pontevedra	Tesourería Vigo	Servizos Centrais
Tributos cedidos e xestionados polo estado	2.728,6	0,0	0,0	0,0	0,0	0,0	0,0
Tributos cedidos e xestionados pola comunidade autónoma	2,2	217,4	63,4	52,0	94,0	83,1	0,0
Tributos propios	31,4	8,7	7,7	7,4	4,2	1,1	42,8

Administración xeral e organismos autónomos	2009 / Recadación líquida total						
	Director xeral do tesouro	Tesourería Coruña	Tesourería Lugo	Tesourería Ourense	Tesourería Pontevedra	Tesourería Vigo	Servizos Centrais
Tributos cedidos e xestionados polo estado	3.350,8	0,0	0,0	0,0	0,0	0,0	0,0
Tributos cedidos e xestionados pola comunidade autónoma	2,5	240,5	62,0	46,8	98,0	90,6	0,0
Tributos propios	13,2	9,0	6,8	5,3	4,7	1,5	44,2

Administración xeral e organismos autónomos	TV (%) / Recadación líquida total						
	Director xeral do tesouro	Tesourería Coruña	Tesourería Lugo	Tesourería Ourense	Tesourería Pontevedra	Tesourería Vigo	Servizos Centrais
Tributos cedidos e xestionados polo estado	-18,6						
Tributos cedidos e xestionados pola comunidade autónoma	-10,3	-9,6	2,3	11,3	-4,1	-8,2	
Tributos propios	137,5	-4,0	12,5	39,0	-10,5	-22,0	-3,1

Fonte: XUMCO2
Unidades: millóns de euros

Administración xeral e organismos autónomos. Recadación líquida total. Taxas de variación 2010-2009 por titularidade e xestión, e caixas



Fonte: XUMCO2

**Dereitos recoñecidos netos por ingresos tributarios
da Xunta de Galicia e dos seus Organismos
Autónomos (exercicio corrente)**

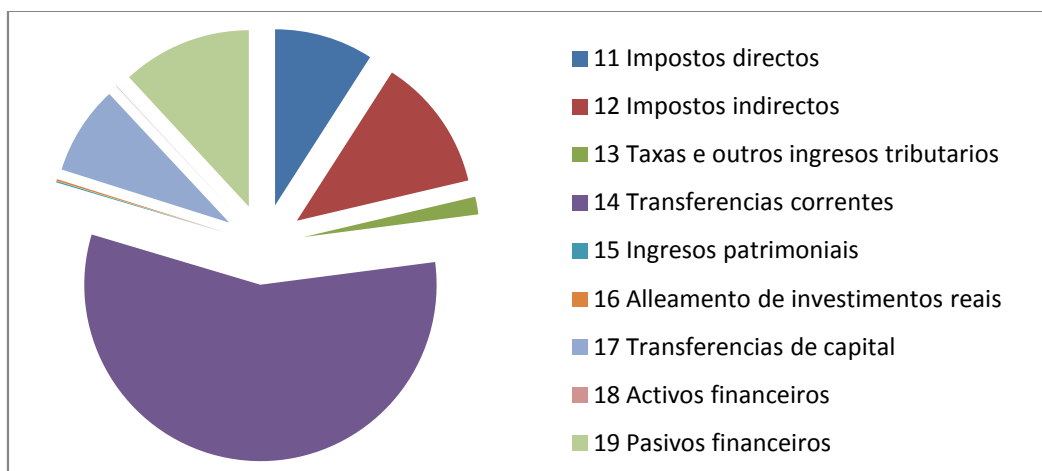
1. Dereitos recoñecidos netos. Distribución por capítulo

Administración xeral e organismos autónomos. Dereitos recoñecidos netos

Administración xeral e organismos autónomos	Dereitos recoñecidos exercicio corrente		
	2010	2009	TV (%)
11 Impostos directos	1.385,3	1.738,1	-20,3
12 Impostos indirectos	1.874,7	2.119,3	-11,5
13 Taxas e outros ingresos tributarios	248,3	261,9	-5,2
14 Transferencias correntes	8.668,2	9.678,7	-10,4
15 Ingresos patrimoniais	19,1	28,6	-33,0
16 Alleamento de investimentos reais	21,5	65,8	-67,3
17 Transferencias de capital	1.248,2	1.330,7	-6,2
18 Activos financeiros	7,3	16,4	-55,5
19 Pasivos financeiros	1.822,3	936,3	94,6
Total Ingresos	15.295,0	16.175,7	-5,4
Total Capítulos I, II, III	3.508,4	4.119,3	-14,8
Ingresos tributarios	3.393,9	3.997,4	-15,1

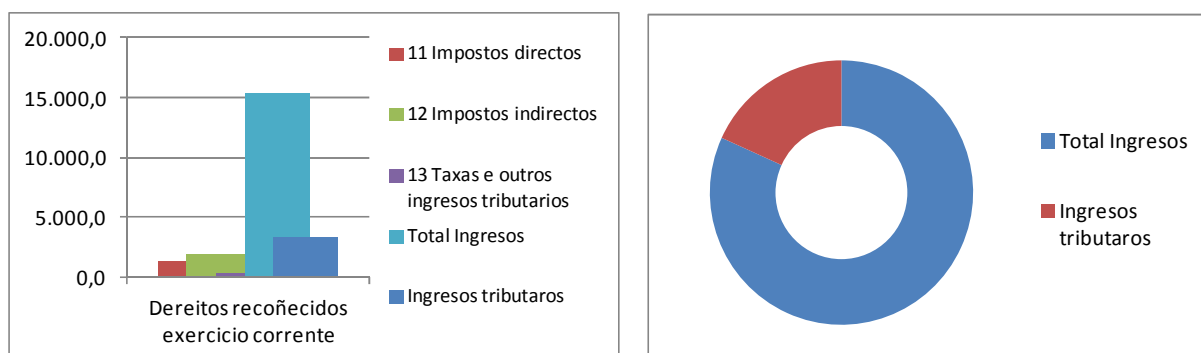
Fonte: XUMCO2
Unidades: millóns de euros

Administración xeral e organismos autónomos. Estrutura Dereitos recoñecidos netos por capítulos



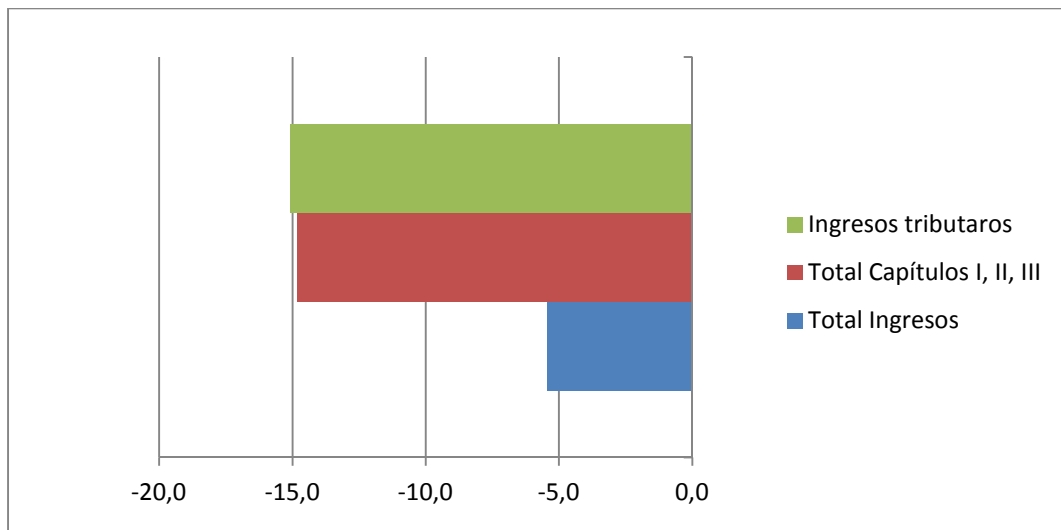
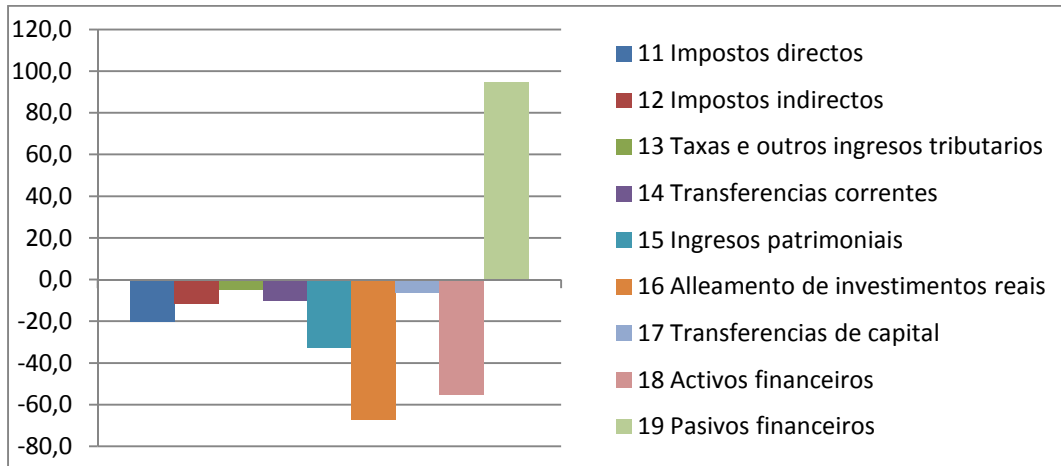
Fonte: XUMCO2

Administración xeral e organismos autónomos. Ingresos totais, ingresos capítulos I-III e ingresos tributarios



Fonte: XUMCO2

**Administración xeral e organismos autónomos. Dereitos recoñecidos netos.
Taxa de variación 2010-2009 por capítulos**



Fonte: XUMCO2

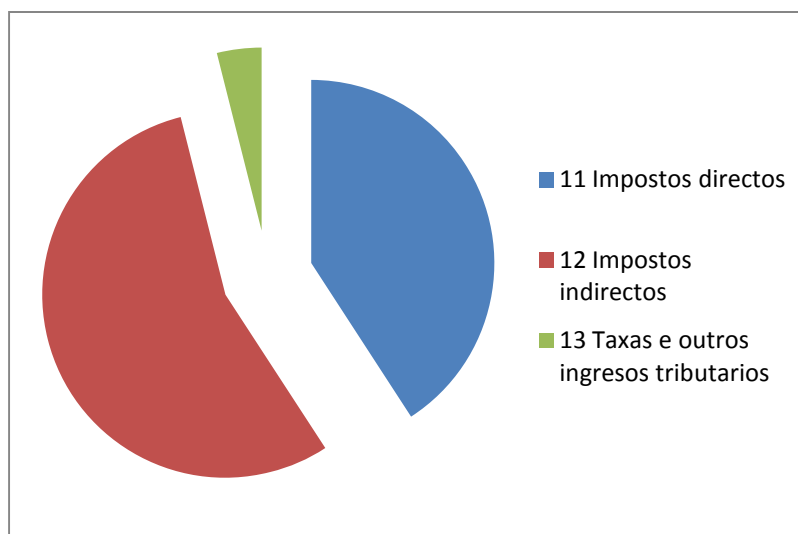
2. Dereitos recoñecidos netos. Distribución por concepto tributario

Administración xeral e organismos autónomos. Dereitos recoñecidos netos por conceptos tributarios

Administración xeral e organismos autónomos	Dereitos recoñecidos exercicio corrente		
	2010	2009	TV (%)
11 Impostos directos	1.385,3	1.738,1	-20,3
110 Sobre a renda	1.203,4	1.570,8	-23,4
1100 Tarifa autonómica sobre o IRPF	1.203,4	1.570,8	-23,4
111 Sobre o capital	181,9	167,4	8,7
1110 Imposto sobre sucesións e doazóns	180,8	167,0	8,3
1111 Imposto sobre o patrimonio	1,1	0,4	215,6
12 Impostos indirectos	1.874,7	2.119,3	-11,5
120 Sobre transmisións patrimoniais e A.X.D.	310,8	325,7	-4,6
1200 Sobre transmisións inter vivos	151,3	141,5	6,9
1201 Sobre actos xurídicos documentados	159,5	184,2	-13,4
121 Imposto sobre o valor engadido	790,2	1.059,3	-25,4
1210 IVE	790,2	1.059,3	-25,4
122 Impostos sobre consumos específicos	735,0	720,7	2,0
1220 Impostos especiais	646,5	631,8	2,3
12200 Imposto s/ o alcohol e bebidas derivadas	17,4	18,9	-8,1
12201 Imposto sobre a cervexa	5,1	5,8	-13,1
12203 Imposto sobre elaborados de tabaco	176,9	165,4	7,0
12204 Imposto sobre hidrocarburos	296,8	299,8	-1,0
12205 imp.s/ determinados medios de transporte	39,0	39,2	-0,5
12206 Imposto sobre produtos intermedios	0,5	0,5	-13,9
12207 Imposto sobre a electricidade	110,9	102,2	8,6
1221 Imposto retallista de hidrocarburos	88,5	88,9	-0,4
12210 Imposto retallista de hidrocar. (estatal)	56,4	57,5	-2,0
12211 Imposto retallista de hidroc. (autonóm.)	32,1	31,4	2,4
129 Tributos propios da Comunidade Autónoma	38,7	13,6	185,5
1290 Tributación autonómica sobre o xogo	3,3	3,4	-4,3
1291 Imposto sobre a contaminación atmosférica	2,1	2,2	-1,7
1292 Imposto sobre o dano ambiental auga encorada	10,6	7,9	33,8
1293 Canon eólico	22,6		
13 Taxas e outros ingresos tributarios	133,9	140,0	-4,4
130 Taxas administrativas	31,9	37,7	-15,1
132 Outras taxas	66,9	67,3	-0,6
1320 Taxas sobre o xogo	66,9	67,3	-0,6
139 Outros ingresos	35,0	35,0	0,0
1390 Canon de saneamento	35,0	35,0	0,0

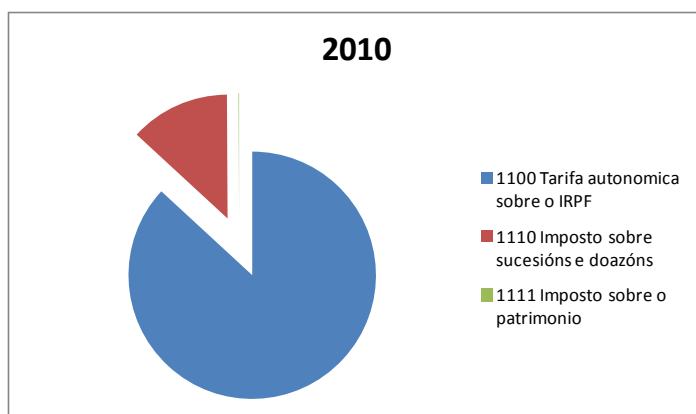
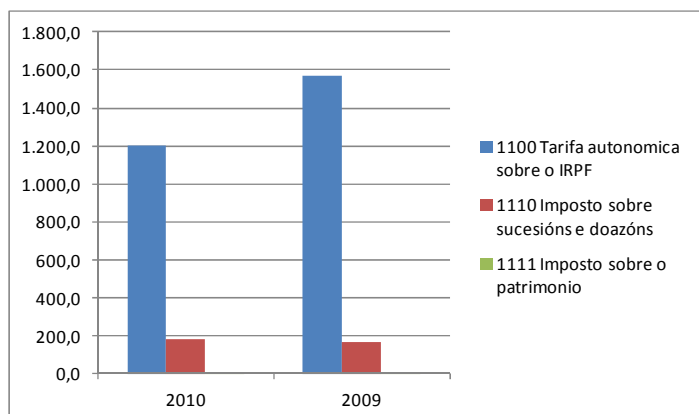
Fonte: XUMCO2
Unidades: millóns de euros

Administración xeral e organismos autónomos. Dereitos recoñecidos netos por conceptos tributarios



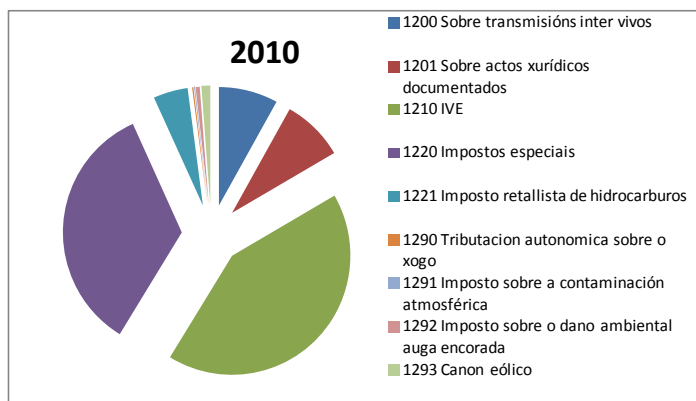
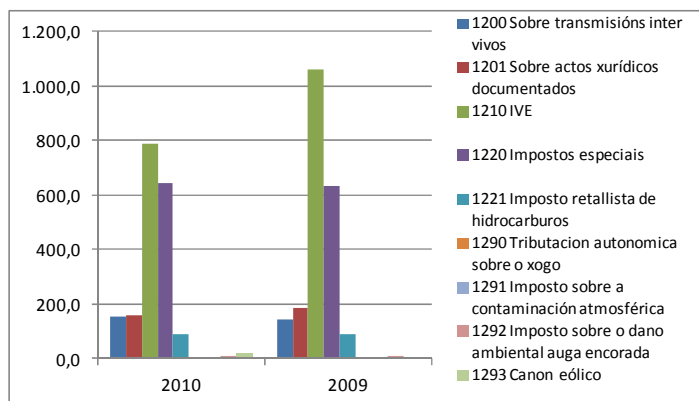
Fonte: XUMCO2

Administración xeral e organismos autónomos. Dereitos recoñecidos netos por conceptos tributarios. Impostos directos



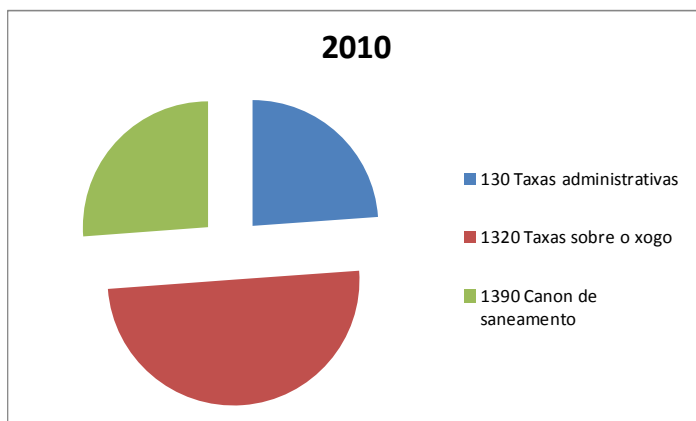
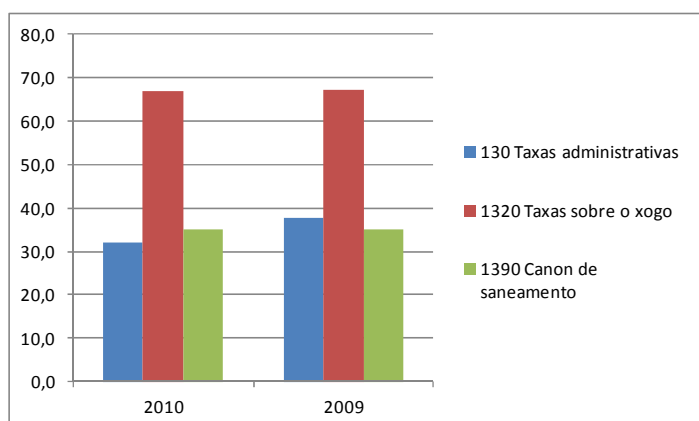
Fonte: XUMCO2

Administración xeral e organismos autónomos. Dereitos recoñecidos netos por conceptos tributarios. Impostos indirectos



Fonte: XUMCO2

Administración xeral e organismos autónomos. Dereitos recoñecidos netos por conceptos tributarios. Taxas e outros conceptos tributarios

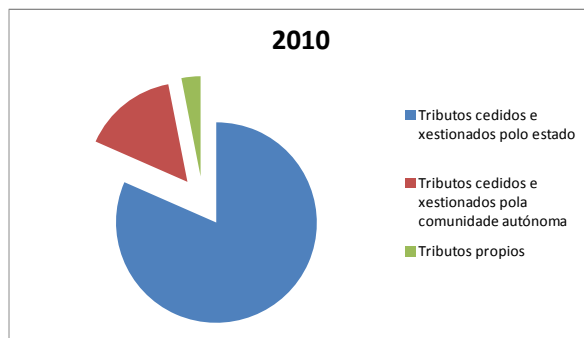
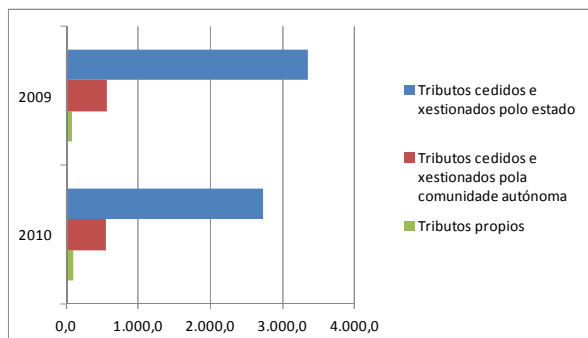


Fonte: XUMCO2

3. Dereitos recoñecidos netos. Distribución por titularidade e xestión

Administración xeral e organismos autónomos. Dereitos recoñecidos netos por conceptos tributarios. Distribución por titularidade e xestión

Administración xeral e organismos autónomos	Dereitos recoñecidos exercicio corrente		
	2010	2009	TV (%)
Tributos cedidos e xestionados polo estado	2.728,6	3.350,8	-18,6
Tributos cedidos e xestionados pola comunidade autónoma	559,6	560,4	-0,1
Tributos propios	105,7	86,2	22,5



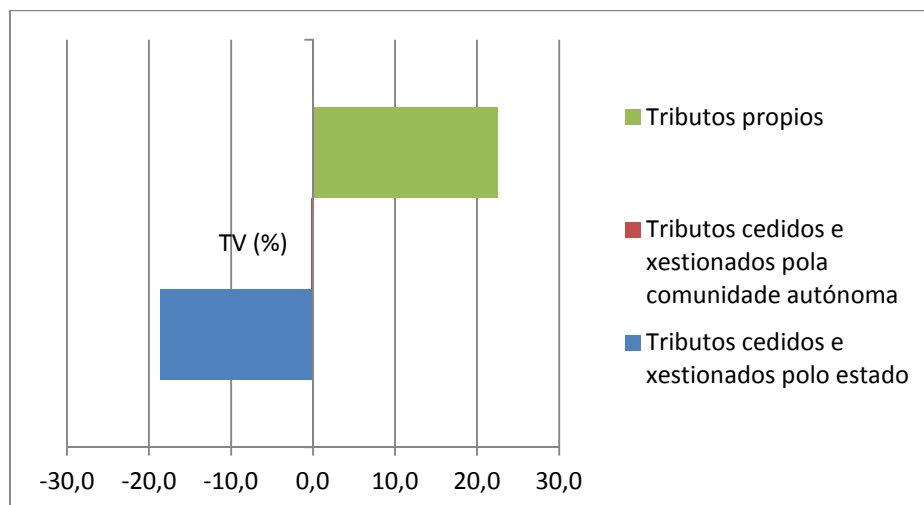
Fonte: XUMCO2
Unidades: millóns de euros

Administración xeral e organismos autónomos. Dereitos recoñecidos netos por conceptos tributarios. Estrutura en % por titularidade e xestión

Administración xeral e organismos autónomos	Dereitos recoñecidos exercicio corrente		
	2010	2009	Diferenza
Tributos cedidos e xestionados polo estado	80,4	83,8	-3,4
Tributos cedidos e xestionados pola comunidade autónoma	16,5	14,0	2,5
Tributos propios	3,1	2,2	1,0

Fonte: XUMCO2

Administración xeral e organismos autónomos. Dereitos recoñecidos netos por conceptos tributarios. Distribución por titularidade e xestión. Taxa de variación interanual 2010-2009



Fonte: XUMCO2

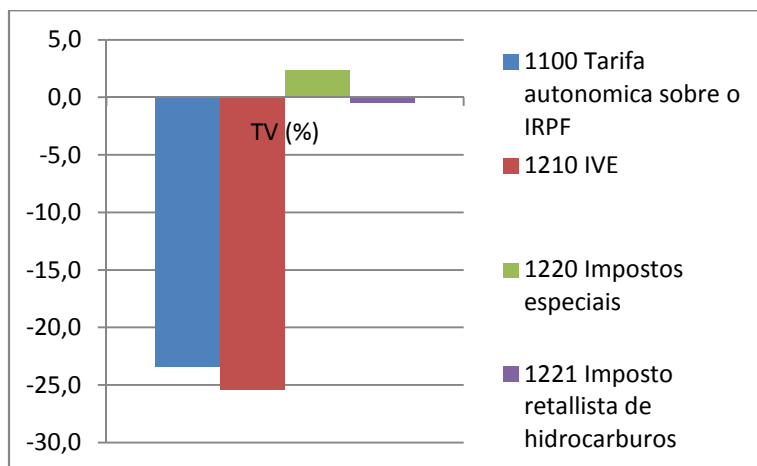
a. Dereitos recoñecidos netos. Figuras tributarias cedidas e xestionadas polo estado

Administración xeral e organismos autónomos. Dereitos recoñecidos netos por conceptos tributarios. Figuras tributarias cedidas e xestionadas polo estado

Administración xeral e organismos autónomos	Dereitos recoñecidos exercicio corrente		
	2010	2009	TV (%)
11 Impostos directos	1.203,4	1.570,8	-23,4
110 Sobre a renda	1.203,4	1.570,8	-23,4
1100 Tarifa autonómica sobre o IRPF	1.203,4	1.570,8	-23,4
12 Impostos indirectos	1.525,2	1.780,1	-14,3
121 Imposto sobre o valor engadido	790,2	1.059,3	-25,4
1210 IVE	790,2	1.059,3	-25,4
122 Impostos sobre consumos específicos	735,0	720,7	2,0
1220 Impostos especiais	646,5	631,8	2,3
12200 Imposto s/ o alcohol e bebidas derivadas	17,4	18,9	-8,1
12201 Imposto sobre a cervexa	5,1	5,8	-13,1
12203 Imposto sobre elaborados de tabaco	176,9	165,4	7,0
12204 Imposto sobre hidrocarburos	296,8	299,8	-1,0
12205 imp.s/ determinados medios de transporte	39,0	39,2	-0,5
12206 Imposto sobre produtos intermedios	0,5	0,5	-13,9
12207 Imposto sobre a electricidade	110,9	102,2	8,6
1221 Imposto retalista de hidrocarburos	88,5	88,9	-0,4
12210 Imposto retalista de hidrocar. (estatal)	56,4	57,5	-2,0
12211 Imposto retalista de hidrocar. (autónóm.)	32,1	31,4	2,4

Fonte: XUMCO2
Unidades: millóns de euros

Administración xeral e organismos autónomos. Dereitos recoñecidos netos por conceptos tributarios. Taxa de variación interanual 2010-2009 das figuras tributarias cedidas e xestionadas polo estado



Fonte: XUMCO2

Administración xeral e organismos autónomos. Dereitos recoñecidos netos por conceptos tributarios. Estrutura das figuras tributarias cedidas e xestionadas polo estado

Administración xeral e organismos autónomos	Dereitos recoñecidos exercicio corrente		
	2010	2009	Diferenza
11 Impostos directos	44,1	46,9	-2,8
110 Sobre a renda	100,0	100,0	0,0
1100 Tarifa autonómica sobre o IRPF	100,0	100,0	0,0
12 Impostos indirectos	55,9	53,1	2,8
121 Imposto sobre o valor engadido	51,8	59,5	-7,7
1210 IVE	51,8	59,5	-7,7
122 Impostos sobre consumos específicos	48,2	40,5	7,7
1220 Impostos especiais	42,4	35,5	6,9
12200 Imposto s/ o alcohol e bebidas derivadas	1,1	1,1	0,1
12201 Imposto sobre a cervexa	0,3	0,3	0,0
12203 Imposto sobre elaborados de tabaco	11,6	9,3	2,3
12204 Imposto sobre hidrocarburos	19,5	16,8	2,6
12205 imp.s/ determinados medios de transporte	2,6	2,2	0,4
12206 Imposto sobre produtos intermedios	0,0	0,0	0,0
12207 Imposto sobre a electricidade	7,3	5,7	1,5
1221 Imposto retalista de hidrocarburos	5,8	5,0	0,8
12210 Imposto retalista de hidrocar. (estatal)	3,7	3,2	0,5
12211 Imposto retalista de hidrocar. (autónóm.)	2,1	1,8	0,3

Fonte: XUMCO2

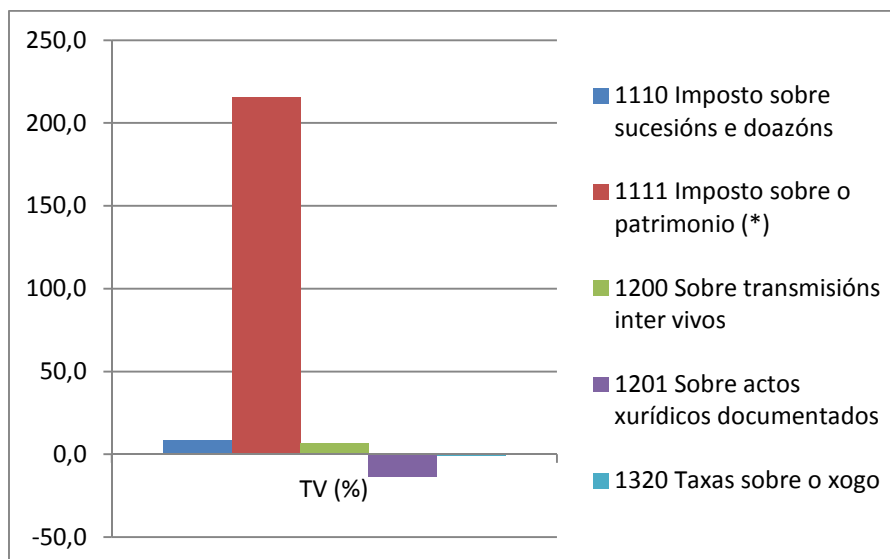
b. Dereitos recoñecidos netos. Figuras tributarias cedidas e xestionadas pola comunidade autónoma

Administración xeral e organismos autónomos. Dereitos recoñecidos netos por conceptos tributarios. Figuras tributarias cedidas e xestionadas pola comunidade autónoma

Administración xeral e organismos autónomos	Dereitos recoñecidos exercicio corrente		
	2010	2009	TV (%)
11 Impostos directos	181,9	167,4	8,7
111 Sobre o capital	181,9	167,4	8,7
1110 Imposto sobre sucesións e doazóns	180,8	167,0	8,3
1111 Imposto sobre o patrimonio (*)	1,1	0,4	215,6
12 Impostos indirectos	310,8	325,7	-4,6
120 Sobre transmisións patrimoniais e A.X.D.	310,8	325,7	-4,6
1200 Sobre transmisións inter vivos	151,3	141,5	6,9
1201 Sobre actos xurídicos documentados	159,5	184,2	-13,4
13 Taxas e outros ingresos tributarios	66,9	67,3	-0,6
132 Outras taxas	66,9	67,3	-0,6
1320 Taxas sobre o xogo	66,9	67,3	-0,6

Fonte: XUMCO2
Unidades: millóns de euros
(*) xestión compartida (Lei 21/2001)

Administración xeral e organismos autónomos. Dereitos recoñecidos netos por conceptos tributarios. Taxa de variación interanual 2010-2009 das figuras tributarias cedidas e xestionadas pola comunidade autónoma



Fonte: XUMCO2

Administración xeral e organismos autónomos. Dereitos recoñecidos netos por conceptos tributarios. Estrutura das figuras tributarias cedidas e xestionadas pola comunidade autónoma

Administración xeral e organismos autónomos	Dereitos recoñecidos exercicio corrente		
	2010	2009	Diferenza
11 Impostos directos	32,5	29,9	2,6
111 Sobre o capital	100,0	100,0	0,0
1110 Imposto sobre sucesións e doazóns	99,4	99,8	-0,4
1111 Imposto sobre o patrimonio	0,6	0,2	0,4
12 Impostos indirectos	55,5	58,1	-2,6
120 Sobre transmisións patrimoniais e A.X.D.	100,0	100,0	0,0
1200 Sobre transmisións inter vivos	48,7	43,4	5,2
1201 Sobre actos xurídicos documentados	51,3	56,6	-5,2
13 Taxas e outros ingresos tributarios	12,0	12,0	-0,1
132 Outras taxas	100,0	100,0	0,0
1320 Taxas sobre o xogo	100,0	100,0	0,0

Fonte: XUMCO2

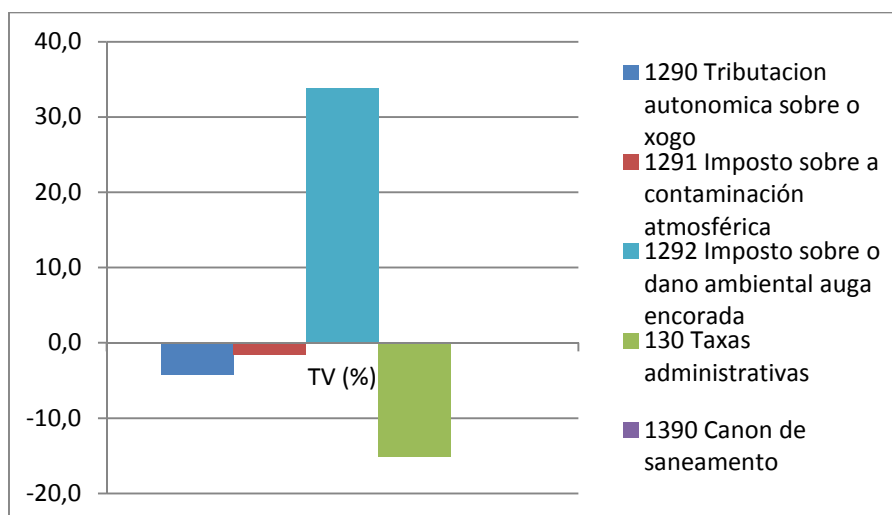
c. Dereitos recoñecidos netos. Figuras tributarias propias

Administración xeral e organismos autónomos. Dereitos recoñecidos netos por conceptos tributarios. Figuras tributarias propias

Administración xeral e organismos autónomos	Dereitos recoñecidos exercicio corrente		
	2010	2009	TV (%)
12 Impostos indirectos	38,7	13,6	185,5
129 Tributos propios da Comunidade Autónoma	38,7	13,6	185,5
1290 Tributación autonómica sobre o xogo	3,3	3,4	-4,3
1291 Imposto sobre a contaminación atmosférica	2,1	2,2	-1,7
1292 Imposto sobre o dano ambiental auga encorada	10,6	7,9	33,8
1293 Canon eólico	22,6		
13 Taxas e outros ingresos tributarios	67,0	72,7	-7,8
130 Taxas administrativas	31,9	37,7	-15,1
139 Outros ingresos	35,0	35,0	0,0
1390 Canon de saneamento	35,0	35,0	0,0

Fonte: XUMCO2
Unidades: millóns de euros

Administración xeral e organismos autónomos. Dereitos recoñecidos netos por conceptos tributarios. Taxa de variación interanual 2010-2009 das figuras tributarias propias



Fonte: XUMCO2

Administración xeral e organismos autónomos. Dereitos recoñecidos netos por conceptos tributarios. Estructura das figuras tributarias propias

Administración xeral e organismos autónomos	Dereitos recoñecidos exercicio corrente		
	2010	2009	Diferenza
12 Impostos indirectos	36,6	15,7	20,9
129 Tributos propios da Comunidade Autónoma	100,0	100,0	0,0
1290 Tributación autonómica sobre o xogo	8,5	25,4	-16,9
1291 Imposto sobre a contaminación atmosférica	5,5	16,0	-10,5
1292 Imposto sobre o dano ambiental auga encorada	27,5	58,6	18,2
1293 Canon eólico	58,5		
13 Taxas e outros ingresos tributarios	63,4	84,3	-20,9
130 Taxas administrativas	47,7	51,8	-4,1
139 Outros ingresos	52,3	48,2	4,1
1390 Canon de saneamento	52,3	48,2	4,1

Fonte: XUMCO2

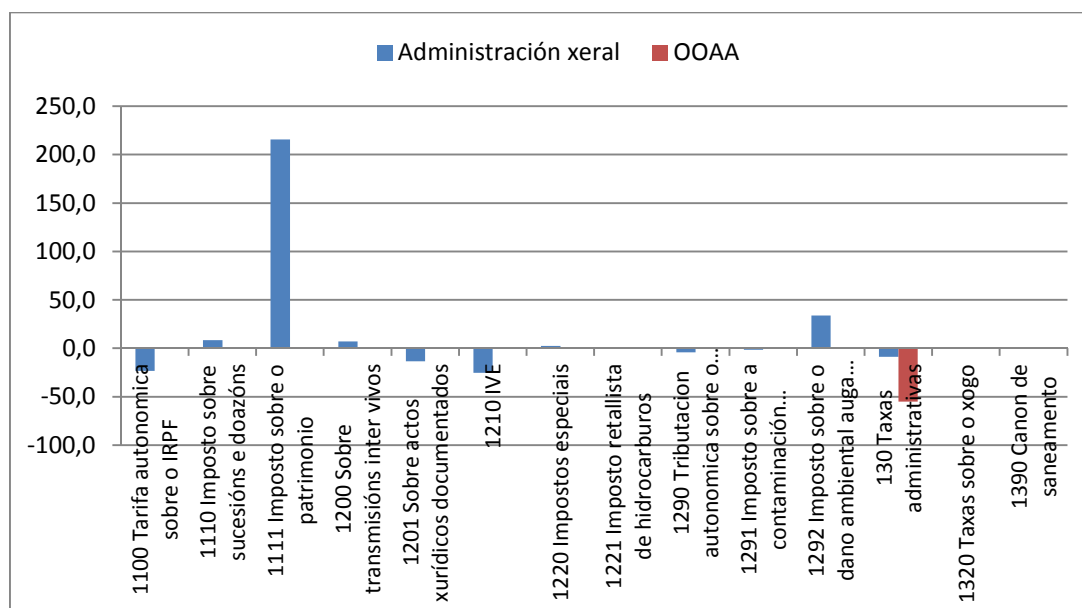
4. Dereitos recoñecidos netos. Distribución por OAAA

Administración xeral e organismos autónomos. Dereitos recoñecidos netos por conceptos tributarios. Distribución por OAAA

Dereitos recoñecidos exercicio corrente	2010		2009		TV (%)	
	Administración xeral	OAAA	Administración xeral	OAAA	Administración xeral	OAAA
11 Impostos directos	1.385,3	0,0	1.738,1	0,0	-20,3	
110 Sobre a renda	1.203,4	0,0	1.570,8	0,0	-23,4	
1100 Tarifa autonómica sobre o IRPF	1.203,4	0,0	1.570,8	0,0	-23,4	
111 Sobre o capital	181,9	0,0	167,4	0,0	8,7	
1110 Imposto sobre sucesións e doazóns	180,8	0,0	167,0	0,0	8,3	
1111 Imposto sobre o patrimonio	1,1	0,0	0,4	0,0	215,6	
12 Impostos indirectos	1.874,7	0,0	2.119,3	0,0	-11,5	
120 Sobre transmisións patrimoniais e A.X.D.	310,8	0,0	325,7	0,0	-4,6	
1200 Sobre transmisións inter vivos	151,3	0,0	141,5	0,0	6,9	
1201 Sobre actos xurídicos documentados	159,5	0,0	184,2	0,0	-13,4	
121 Imposto sobre o valor engadido	790,2	0,0	1.059,3	0,0	-25,4	
1210 IVE	790,2	0,0	1.059,3	0,0	-25,4	
122 Impostos sobre consumos específicos	735,0	0,0	720,7	0,0	2,0	
1220 Impostos especiais	646,5	0,0	631,8	0,0	2,3	
12200 Imposto s/ o alcohol e bebidas derivadas	17,4	0,0	18,9	0,0	-8,1	
12201 Imposto sobre a cervexa	5,1	0,0	5,8	0,0	-13,1	
12203 Imposto sobre elaborados de tabaco	176,9	0,0	165,4	0,0	7,0	
12204 Imposto sobre hidrocarburos	296,8	0,0	299,8	0,0	-1,0	
12205 imp.s/ determinados medios de transporte	39,0	0,0	39,2	0,0	-0,5	
12206 Imposto sobre produtos intermedios	0,5	0,0	0,5	0,0	-13,9	
12207 Imposto sobre a electricidade	110,9	0,0	102,2	0,0	8,6	
1221 Imposto retallista de hidrocarburos	88,5	0,0	88,9	0,0	-0,4	
12210 Imposto retallista de hidrocar. (estatal)	56,4	0,0	57,5	0,0	-2,0	
12211 Imposto retallista de hidroc. (autonóm.)	32,1	0,0	31,4	0,0	2,4	
128 Impostos extinguidos	0,0	0,0	0,0	0,0		
1280 Imposto sobre o luxo	0,0	0,0	0,0	0,0		
1281 Imposto sobre espectáculos públicos	0,0	0,0	0,0	0,0		
129 Tributos propios da Comunidade Autónoma	38,7	0,0	13,6	0,0	185,5	
1290 Tributación autonómica sobre o xogo	3,3	0,0	3,4	0,0	-4,3	
1291 Imposto sobre a contaminación atmosférica	2,1	0,0	2,2	0,0	-1,7	
1292 Imposto sobre o dano ambiental auga encorada	10,6	0,0	7,9	0,0	33,8	
1293 Canon eólico	22,6	0,0				
13 Taxas e outros ingresos tributarios	96,5	37,4	99,7	40,3	-3,3	-7,1
130 Taxas administrativas	29,6	2,4	32,4	5,2	-8,7	-54,9
132 Outras taxas	66,9	0,0	67,3	0,0	-0,6	
1320 Taxas sobre o xogo	66,9	0,0	67,3	0,0	-0,6	
139 Outros ingresos	0,0	35,0	0,0	35,0		0,0
1390 Canon de saneamento	0,0	35,0	0,0	35,0		0,0

Fonte: XUMCO2
Unidades: millóns de euros

Administración xeral e organismos autónomos. Dereitos recoñecidos netos por conceptos tributarios. Taxa de variación interanual das figuras tributarias



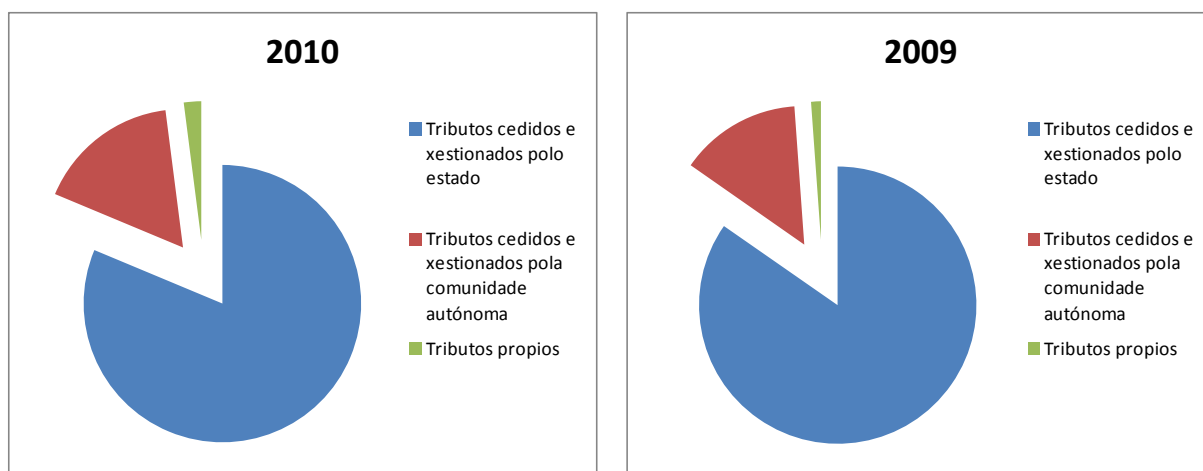
Fonte: XUMCO2

Administración xeral e organismos autónomos. Dereitos recoñecidos netos por OAAA. Distribución por titularidade e xestión

Dereitos recoñecidos exercicio corrente	2010		2009		TV (%)	
	Administración xeral	OAAA	Administración xeral	OAAA	Administración xeral	OAAA
Tributos cedidos e xestionados polo estado	2.728,6	0,0	3.350,8	0,0	-18,6	
Tributos cedidos e xestionados pola comunidade autónoma	559,6	0,0	560,4	0,0	-0,1	
Tributos propios	68,3	37,4	46,0	40,3	48,5	-7,1

Fonte: XUMCO2
Unidades: millóns de euros

Administración xeral. Dereitos recoñecidos netos. Estrutura por titularidade e xestión



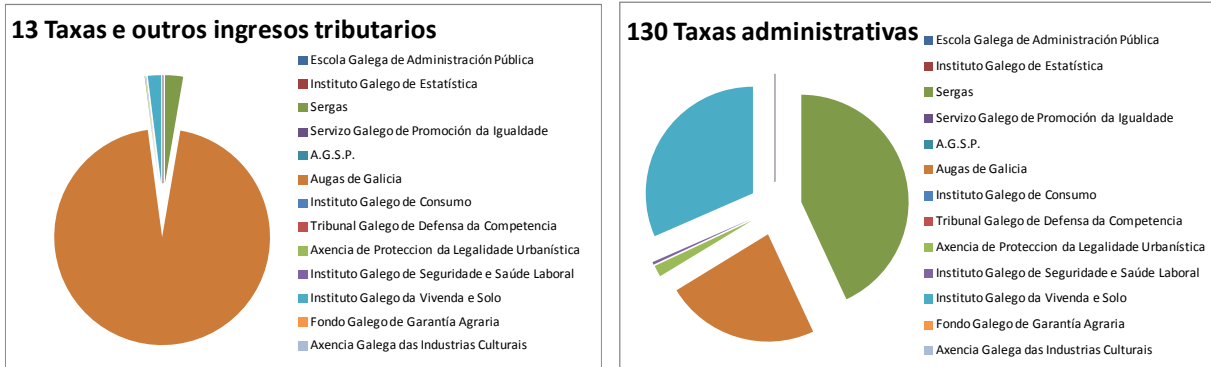
Fonte: XUMCO2

OAAA. Dereitos recoñecidos netos dos tributos propios. Distribución por OAAA e concepto tributario

Recadación líquida total	Tributos propios			
	13 Taxas e outros ingresos tributarios	130 Taxas administrativas	139 Outros ingresos	1390 Canon de saneamento
Escola Galega de Administración Pública	0,0	0,0	0,0	0,0
Instituto Galego de Estatística	0,0	0,0	0,0	0,0
Sergas	1,0	1,0	0,0	0,0
Servizo Galego de Promoción da Igualdade	0,0	0,0	0,0	0,0
A.G.S.P.	0,0	0,0	0,0	0,0
Augas de Galicia	35,6	0,5	35,0	35,0
Instituto Galego de Consumo	0,0	0,0	0,0	0,0
Tribunal Galego de Defensa da Competencia	0,0	0,0	0,0	0,0
Axencia de Protección da Legalidade Urbanística	0,0	0,0	0,0	0,0
Instituto Galego de Seguridade e Saúde Laboral	0,0	0,0	0,0	0,0
Instituto Galego da Vivenda e Solo	0,7	0,7	0,0	0,0
Fondo Galego de Garantía Agraria	0,0	0,0	0,0	0,0
Axencia Galega das Industrias Culturais	0,0	0,0	0,0	0,0

Fonte: XUMCO2
Unidades: millóns de euros

OOAA. Dereitos recoñecidos netos. Estrutura dos tributos propios por OOAA



5. Dereitos recoñecidos netos. Distribución por caixas

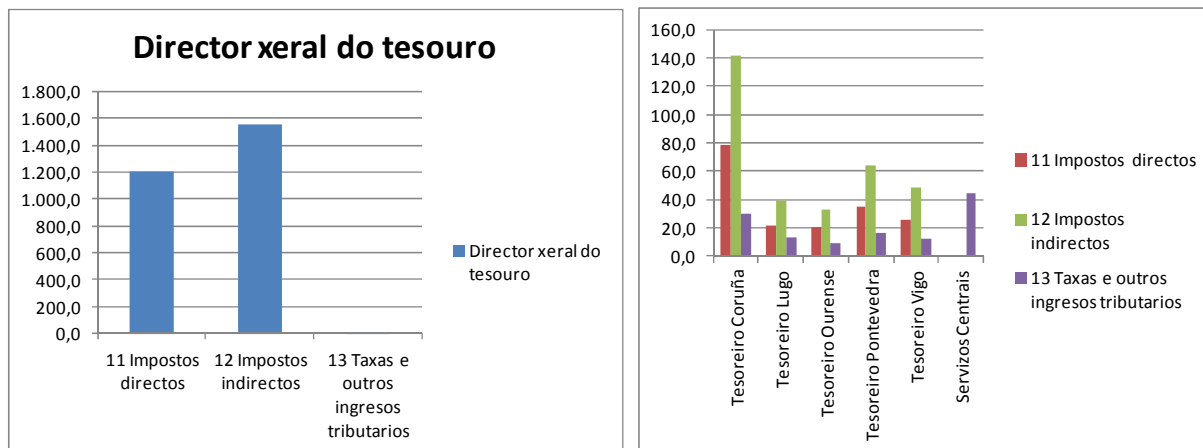
Administración xeral e organismos autónomos. Dereitos recoñecidos netos. Distribución por concepto e caixa

Administración xeral e organismos autónomos	2010 / Dereitos recoñecidos exercicio corrente						
	Director xeral do tesouro	Tesourería Coruña	Tesourería Lugo	Tesourería Ourense	Tesourería Pontevedra	Tesourería Vigo	Servizos Centrais
11 Impostos directos	1.203,4	78,4	21,8	21,0	35,3	25,5	0,0
110 Sobre a renda	1.203,4	0,0	0,0	0,0	0,0	0,0	0,0
1100 Tarifa autonómica sobre o IRPF	1.203,4	0,0	0,0	0,0	0,0	0,0	0,0
111 Sobre o capital	0,0	78,4	21,8	21,0	35,3	25,5	0,0
1110 Imposto sobre sucesións e doazóns	0,0	77,9	21,6	21,0	34,9	25,4	0,0
1111 Imposto sobre o patrimonio	0,0	0,5	0,1	0,0	0,5	0,0	0,0
12 Impostos indirectos	1.550,1	141,8	38,7	32,6	63,5	48,0	0,0
120 Sobre transmisións patrimoniais e A.X.D.	2,2	137,4	33,7	27,4	63,2	46,9	0,0
1200 Sobre transmisións inter vivos	0,0	64,4	16,2	15,3	28,3	27,0	0,0
1201 Sobre actos xurídicos documentados	2,2	73,1	17,5	12,1	34,8	19,8	0,0
121 Imposto sobre o valor engadido	790,2	0,0	0,0	0,0	0,0	0,0	0,0
1210 IVE	790,2	0,0	0,0	0,0	0,0	0,0	0,0
122 Impostos sobre consumos específicos	735,0	0,0	0,0	0,0	0,0	0,0	0,0
1220 Impostos especiais	646,5	0,0	0,0	0,0	0,0	0,0	0,0
12200 Imposto s/ o alcohol e bebidas derivadas	17,4	0,0	0,0	0,0	0,0	0,0	0,0
12201 Imposto sobre a cervexa	5,1	0,0	0,0	0,0	0,0	0,0	0,0
12203 Imposto sobre elaborados de tabaco	176,9	0,0	0,0	0,0	0,0	0,0	0,0
12204 Imposto sobre hidrocarburos	296,8	0,0	0,0	0,0	0,0	0,0	0,0
12205 imp.s/ determinados medios de transporte	39,0	0,0	0,0	0,0	0,0	0,0	0,0
12206 Imposto sobre produtos intermedios	0,5	0,0	0,0	0,0	0,0	0,0	0,0
12207 Imposto sobre a electricidade	110,9	0,0	0,0	0,0	0,0	0,0	0,0
1221 Imposto retallista de hidrocarburos	88,5	0,0	0,0	0,0	0,0	0,0	0,0
12210 Imposto retallista de hidrocar. (estatal)	56,4	0,0	0,0	0,0	0,0	0,0	0,0
12211 Imposto retallista de hidroc. (autonóm.)	32,1	0,0	0,0	0,0	0,0	0,0	0,0
129 Tributos propios da Comunidade Autónoma	22,6	4,4	5,0	5,2	0,3	1,1	0,0
1290 Tributación autonómica sobre o xogo	0,0	1,0	0,7	0,1	0,3	1,1	0,0
1291 Imposto sobre a contaminación atmosférica	0,0	1,3	0,8	0,0	0,0	0,0	0,0
1292 Imposto sobre o dano ambiental auga encorada	0,0	2,0	3,5	5,1	0,0	0,0	0,0
1293 Canon eólico	22,6	0,0	0,0	0,0	0,0	0,0	0,0
13 Taxas e outros ingresos tributarios	8,7	29,9	13,2	8,8	16,4	12,7	44,2
130 Taxas administrativas	8,7	4,3	2,6	2,2	5,0	0,0	9,1
132 Outras taxas	0,0	25,6	10,5	6,6	11,4	12,7	0,0
1320 Taxas sobre o xogo	0,0	25,6	10,5	6,6	11,4	12,7	0,0
139 Outros ingresos	0,0	0,0	0,0	0,0	0,0	0,0	35,0
1390 Canon de saneamento	0,0	0,0	0,0	0,0	0,0	0,0	35,0

Administración xeral e organismos autónomos	2009 / Dereitos recoñecidos exercicio corrente						
	Director xeral do tesouro	Tesourería Coruña	Tesourería Lugo	Tesourería Ourense	Tesourería Pontevedra	Tesourería Vigo	Servizos Centrais
11 Impostos directos	1.570,8	73,0	25,0	17,6	21,3	30,5	0,0
110 Sobre a renda	1.570,8	0,0	0,0	0,0	0,0	0,0	0,0
1100 Tarifa autonómica sobre o IRPF	1.570,8	0,0	0,0	0,0	0,0	0,0	0,0
111 Sobre o capital	0,0	73,0	25,0	17,6	21,3	30,5	0,0
1110 Imposto sobre sucesións e doazóns	0,0	72,0	25,0	18,0	21,4	30,7	0,0
1111 Imposto sobre o patrimonio	0,0	1,0	0,1	-0,4	-0,1	-0,2	0,0
12 Impostos indirectos	1.782,5	154,0	35,3	27,9	68,9	50,7	0,0
120 Sobre transmisións patrimoniais e A.X.D.	2,5	149,5	31,2	24,8	68,5	49,2	0,0
1200 Sobre transmisións inter vivos	0,0	64,5	14,6	13,0	24,8	24,6	0,0
1201 Sobre actos xurídicos documentados	2,5	85,0	16,6	11,8	43,7	24,7	0,0
121 Imposto sobre o valor engadido	1.059,3	0,0	0,0	0,0	0,0	0,0	0,0
1210 IVE	1.059,3	0,0	0,0	0,0	0,0	0,0	0,0
122 Impostos sobre consumos específicos	720,7	0,0	0,0	0,0	0,0	0,0	0,0
1220 Impostos especiais	631,8	0,0	0,0	0,0	0,0	0,0	0,0
12200 Imposto s/ o alcohol e bebidas derivadas	18,9	0,0	0,0	0,0	0,0	0,0	0,0
12201 Imposto sobre a cervexa	5,8	0,0	0,0	0,0	0,0	0,0	0,0
12203 Imposto sobre elaborados de tabaco	165,4	0,0	0,0	0,0	0,0	0,0	0,0
12204 Imposto sobre hidrocarburos	299,8	0,0	0,0	0,0	0,0	0,0	0,0
12205 imp.s/ determinados medios de transporte	39,2	0,0	0,0	0,0	0,0	0,0	0,0
12206 Imposto sobre produtos intermedios	0,5	0,0	0,0	0,0	0,0	0,0	0,0
12207 Imposto sobre a electricidade	102,2	0,0	0,0	0,0	0,0	0,0	0,0
1221 Imposto retallista de hidrocarburos	88,9	0,0	0,0	0,0	0,0	0,0	0,0
12210 Imposto retallista de hidrocar. (estatal)	57,5	0,0	0,0	0,0	0,0	0,0	0,0
12211 Imposto retallista de hidroc. (autonóm.)	31,4	0,0	0,0	0,0	0,0	0,0	0,0
129 Tributos propios da Comunidade Autónoma	0,0	4,5	4,1	3,1	0,4	1,5	0,0
1290 Tributación autonómica sobre o xogo	0,0	1,4	0,1	0,2	0,4	1,5	0,0
1291 Imposto sobre a contaminación atmosférica	0,0	1,6	0,5	0,0	0,0	0,0	0,0
1292 Imposto sobre o dano ambiental auga encorada	0,0	1,5	3,5	2,9	0,0	0,0	0,0
1293 Canon eólico	0,0	0,0	0,0	0,0	0,0	0,0	0,0
13 Taxas e outros ingresos tributarios	13,2	32,5	9,4	9,3	15,7	14,0	45,9
130 Taxas administrativas	13,2	4,5	2,7	2,2	4,2	0,0	10,8
132 Outras taxas	0,0	28,0	6,8	7,1	11,5	14,0	0,0
1320 Taxas sobre o xogo	0,0	28,0	6,8	7,1	11,5	14,0	0,0
139 Outros ingresos	0,0	0,0	0,0	0,0	0,0	0,0	35,0
1390 Canon de saneamento	0,0	0,0	0,0	0,0	0,0	0,0	35,0

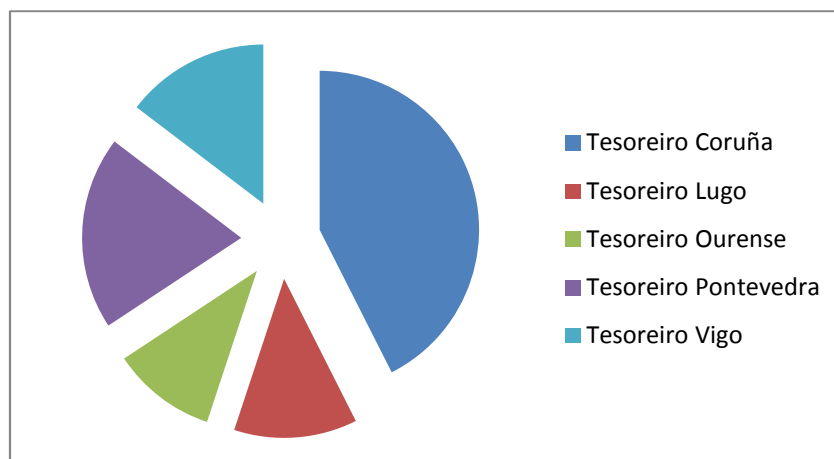
Fonte: XUMCO2
Unidades: millóns de euros

Administración xeral e organismos autónomos. Dereitos recoñecidos netos. Impostos directos, impostos indirectos, taxas e outros ingresos tributarios por caixa



Fonte: XUMCO2

Administración xeral e organismos autónomos. Dereitos recoñecidos netos. Distribución dos ingresos tributarios por caixa



Fonte: XUMCO2

Administración xeral e organismos autónomos. Dereitos recoñecidos netos. Ingresos tributarios por titularidade e xestión, e caixas

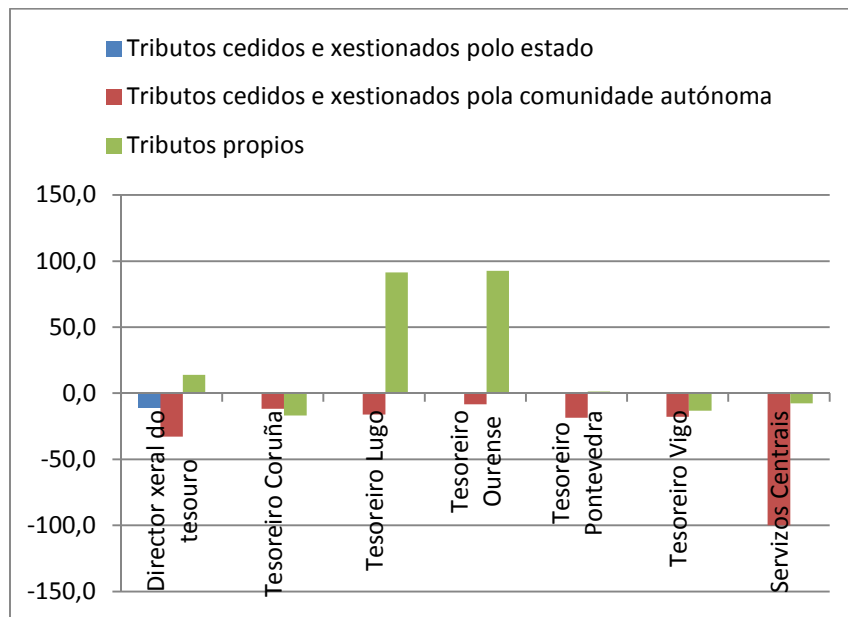
Administración xeral e organismos autónomos	2010 / Dereitos recoñecidos exercicio corrente						
	Director xeral do tesouro	Tesourería Coruña	Tesourería Lugo	Tesourería Ourense	Tesourería Pontevedra	Tesourería Vigo	Servizos Centrais
Tributos cedidos e xestionados polo estado	2.728,6	0,0	0,0	0,0	0,0	0,0	0,0
Tributos cedidos e xestionados pola comunidade autónoma	2,2	241,4	65,9	55,1	109,9	85,1	0,0
Tributos propios	31,4	8,7	7,7	7,4	5,3	1,1	44,2

Administración xeral e organismos autónomos	2009 / Dereitos recoñecidos exercicio corrente						
	Director xeral do tesouro	Tesourería Coruña	Tesourería Lugo	Tesourería Ourense	Tesourería Pontevedra	Tesourería Vigo	Servizos Centrais
Tributos cedidos e xestionados polo estado	3.350,8	0,0	0,0	0,0	0,0	0,0	0,0
Tributos cedidos e xestionados pola comunidade autónoma	2,5	250,5	63,0	49,4	101,2	93,8	0,0
Tributos propios	13,2	9,0	6,8	5,3	4,6	1,5	45,9

Administración xeral e organismos autónomos	TV (%) / Dereitos recoñecidos exercicio corrente						
	Director xeral do tesouro	Tesourería Coruña	Tesourería Lugo	Tesourería Ourense	Tesourería Pontevedra	Tesourería Vigo	Servizos Centrais
Tributos cedidos e xestionados polo estado	-11,0						
Tributos cedidos e xestionados pola comunidade autónoma	-32,8	-11,8	-16,1	-8,4	-18,5	-17,9	-100,0
Tributos propios	13,9	-16,8	91,5	92,6	1,3	-13,1	-7,8

Fonte: XUMCO2
Unidades: millóns de euros

Administración xeral e organismos autónomos. Dereitos recoñecidos netos. Taxas de variación 2010-2009 por titularidade e xestión, e caixas



Fonte: XUMCO2

Indicadores de ejecución dos ingresos tributarios da Xunta de Galicia e dos seus Organismos Autónomos (ejercicio corrente)

1. Indicadores de ejecución. Distribución por concepto tributario

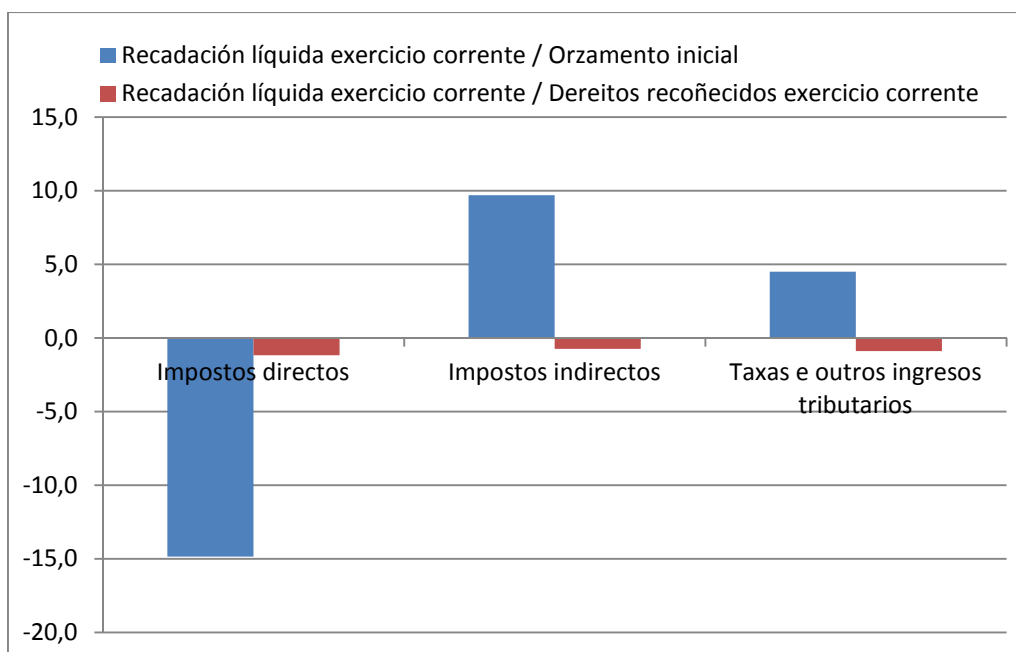
Administración xeral e organismos autónomos. Indicadores de ejecución. Impostos directos, indirectos, taxas e outros ingresos tributarios

Administración xeral e organismos autónomos	2010				
	Orzamento inicial	Dereitos recoñecidos exercicio corrente	Recadación líquida exercicio corrente	Recadación líquida exercicio corrente / Orzamento inicial	Recadación líquida exercicio corrente / Dereitos recoñecidos exercicio corrente
Impostos directos	1.373,8	1.385,3	1.354,1	98,6	97,7
Impostos indirectos	1.896,8	1.874,7	1.846,9	97,4	98,5
Taxas e outros ingresos tributarios	142,2	133,9	129,0	90,7	96,4

Administración xeral e organismos autónomos	2009				
	Orzamento inicial	Dereitos recoñecidos exercicio corrente	Recadación líquida exercicio corrente	Recadación líquida exercicio corrente / Orzamento inicial	Recadación líquida exercicio corrente / Dereitos recoñecidos exercicio corrente
Impostos directos	1.515,9	1.738,1	1.719,4	113,4	98,9
Impostos indirectos	2.399,5	2.119,3	2.103,6	87,7	99,3
Taxas e outros ingresos tributarios	157,9	140,0	136,1	86,2	97,2

Fonte: XUMCO2
Unidades: millóns de euros

Administración xeral e organismos autónomos. Diferenza 2010-2009 no estado de ejecución. Impostos directos, indirectos, taxas e outros ingresos tributarios



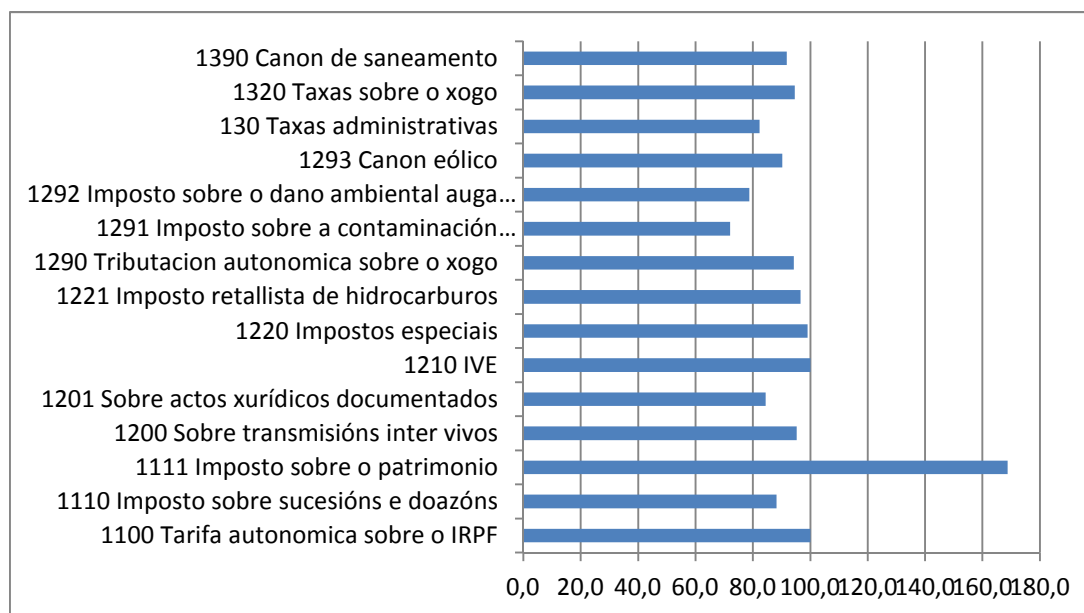
Fonte: XUMCO2

Administración xeral e organismos autónomos. Indicadores de execución por concepto tributario

Administración xeral e organismos autónomos	2010				
	Orzamento inicial	Dereitos recoñecidos exercicio corrente	Recadación líquida exercicio corrente	Recadación líquida exercicio corrente / Orzamento inicial	Recadación líquida exercicio corrente / Dereitos recoñecidos exercicio corrente
11 Impostos directos	1.373,8	1.385,3	1.354,1	98,6	97,7
110 Sobre a renda	1.203,4	1.203,4	1.203,4	100,0	100,0
1100 Tarifa autonómica sobre o IRPF	1.203,4	1.203,4	1.203,4	100,0	100,0
111 Sobre o capital	170,4	181,9	150,7	88,5	82,9
1110 Imposto sobre sucesións e doazóns	170,0	180,8	150,1	88,3	83,0
1111 Imposto sobre o patrimonio	0,4	1,1	0,7	168,7	60,3
12 Impostos indirectos	1.896,8	1.874,7	1.846,9	97,4	98,5
120 Sobre transmisións patrimoniais e A.X.D.	317,0	310,8	283,0	89,3	91,0
1200 Sobre transmisións inter vivos	141,8	151,3	135,1	95,2	89,3
1201 Sobre actos xurídicos documentados	175,2	159,5	147,9	84,4	92,7
121 Imposto sobre o valor engadido	790,2	790,2	790,2	100,0	100,0
1210 IVE	790,2	790,2	790,2	100,0	100,0
122 Impostos sobre consumos específicos	744,5	735,0	735,0	98,7	100,0
1220 Impostos especiais	652,9	646,5	646,5	99,0	100,0
12200 Imposto s/ o alcohol e bebidas derivadas	17,4	17,4	17,4	100,0	100,0
12201 Imposto sobre a cervexa	5,1	5,1	5,1	100,0	100,0
12203 Imposto sobre elaborados de tabaco	176,9	176,9	176,9	100,0	100,0
12204 Imposto sobre hidrocarburos	296,8	296,8	296,8	100,0	100,0
12205 imp.s/ determinados medios de transporte	45,3	39,0	39,0	86,0	100,0
12206 Imposto sobre produtos intermedios	0,5	0,5	0,5	100,0	100,0
12207 Imposto sobre a electricidade	110,9	110,9	110,9	100,0	100,0
1221 Imposto retallista de hidrocarburos	91,6	88,5	88,5	96,6	100,0
12210 Imposto retallista de hidrocar. (estatal)	59,2	56,4	56,4	95,2	100,0
12211 Imposto retallista de hidrocar. (autonóm.)	32,4	32,1	32,1	99,2	100,0
129 Tributos propios da Comunidade Autónoma	45,1	38,7	38,7	85,9	100,0
1290 Tributación autonómica sobre o xogo	3,5	3,3	3,3	94,3	100,0
1291 Imposto sobre a contaminación atmosférica	3,0	2,1	2,1	72,0	100,0
1292 Imposto sobre o dano ambiental auga encorada	13,5	10,6	10,6	78,8	100,0
1293 Canon eólico	25,1	22,6	22,6	90,2	100,0
13 Taxas e outros ingresos tributarios	142,2	133,9	129,0	90,7	96,4
130 Taxas administrativas	37,5	31,9	30,8	82,3	96,5
132 Outras taxas	70,0	66,9	66,2	94,6	99,0
1320 Taxas sobre o xogo	70,0	66,9	66,2	94,6	99,0
139 Outros ingresos	34,8	35,0	31,9	91,8	91,1
1390 Canon de saneamento	34,8	35,0	31,9	91,8	91,1

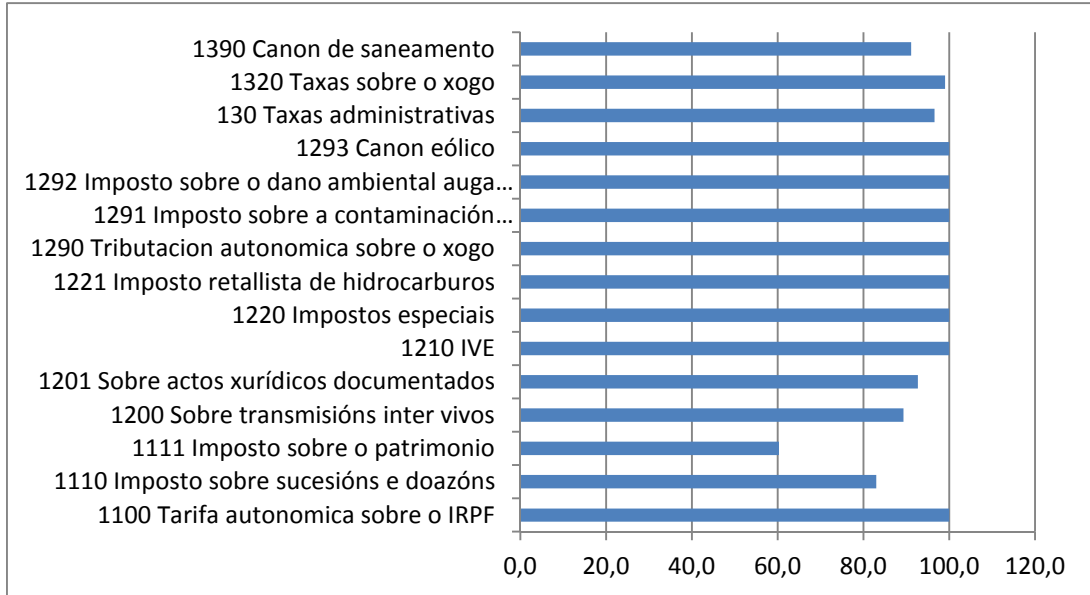
Fonte: XUMCO2
Unidades: millóns de euros

Administración xeral e organismos autónomos. Recadación líquida sobre orzamento inicial



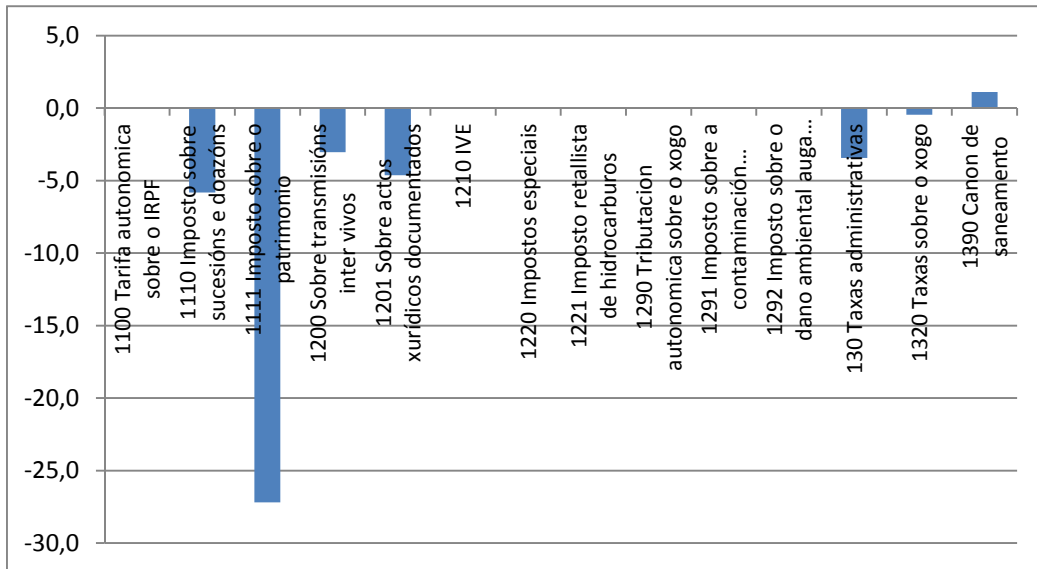
Fonte: XUMCO2

Administración xeral e organismos autónomos. Recadación líquida sobre dereitos recoñecidos netos



Fonte: XUMCO2

Administración xeral e organismos autónomos. Recadación líquida sobre dereitos recoñecidos netos. Diferenza 2010-2009



Fonte: XUMCO2

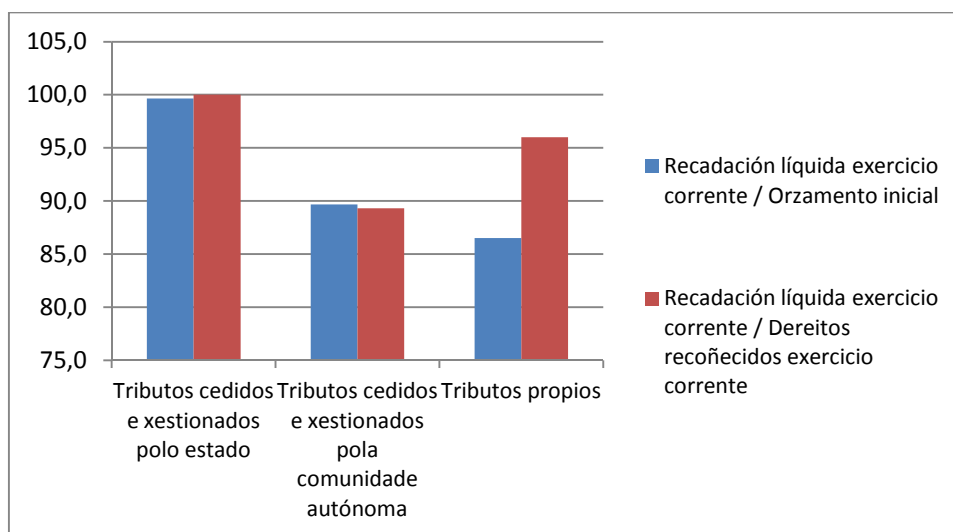
2. Indicadores de execución. Distribución por titularidade e xestión

Administración xeral e organismos autónomos. Indicadores de execución por titularidade e xestión

Administración xeral e organismos autónomos	2010				
	Orzamento inicial	Dereitos recoñecidos exercicio corrente	Recadación líquida exercicio corrente	Recadación líquida exercicio corrente / Orzamento inicial	Recadación líquida exercicio corrente / Dereitos recoñecidos exercicio corrente
Tributos cedidos e xestionados polo estado	2.738,1	2.728,6	2.728,6	99,7	100,0
Tributos cedidos e xestionados pola comunidade autónoma	557,4	559,6	499,9	89,7	89,3
Tributos propios	117,3	105,7	101,5	86,5	96,0

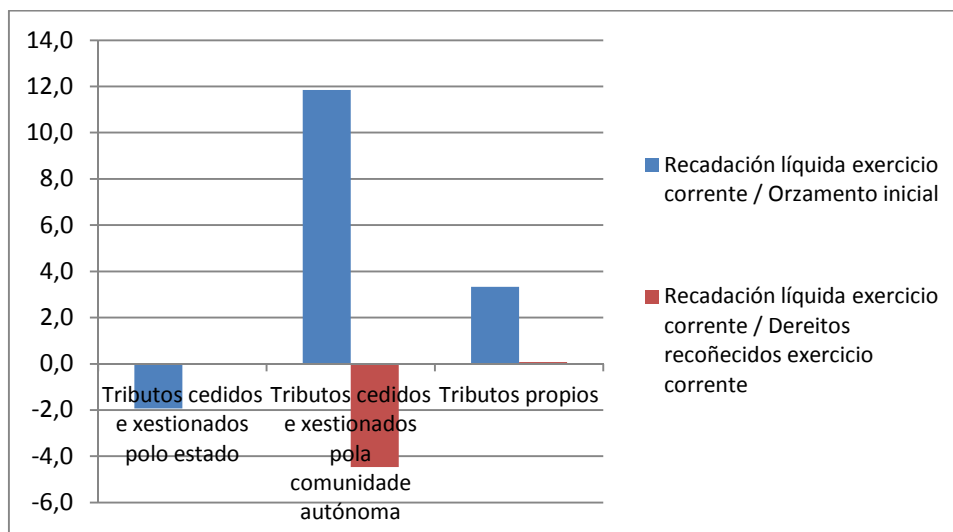
Fonte: XUMCO2
Unidades: millóns de euros

Administración xeral e organismos autónomos. Indicadores de execución por titularidade e xestión 2010



Fonte: XUMCO2

Administración xeral e organismos autónomos. Indicadores de execución por titularidade e xestión. Diferenza 2010-2009



Fonte: XUMCO2

a. Indicadores de execución. Tributos cedidos e xestionados polo estado

Administración xeral e organismos autónomos. Indicadores de execución dos tributos cedidos e xestionados polo estado 2010

Administración xeral e organismos autónomos	2010				
	Orzamento inicial	Dereitos recoñecidos exercicio corrente	Recadación líquida exercicio corrente	Recadación líquida exercicio corrente / Orzamento inicial	Recadación líquida exercicio corrente / Dereitos recoñecidos exercicio corrente
11 Impostos directos	1.203,4	1.203,4	1.203,4	100,0	100,0
110 Sobre a renda	1.203,4	1.203,4	1.203,4	100,0	100,0
1100 Tarifa autonómica sobre o IRPF	1.203,4	1.203,4	1.203,4	100,0	100,0
12 Impostos indirectos	1.534,7	1.525,2	1.525,2	99,4	100,0
121 Imposto sobre o valor engadido	790,2	790,2	790,2	100,0	100,0
1210 IVE	790,2	790,2	790,2	100,0	100,0
122 Impostos sobre consumos específicos	744,5	735,0	735,0	98,7	100,0
1220 Impostos especiais	652,9	646,5	646,5	99,0	100,0
12200 Imposto s/ o alcohol e bebidas derivadas	17,4	17,4	17,4	100,0	100,0
12201 Imposto sobre a cervexa	5,1	5,1	5,1	100,0	100,0
12203 Imposto sobre elaborados de tabaco	176,9	176,9	176,9	100,0	100,0
12204 Imposto sobre hidrocarburos	296,8	296,8	296,8	100,0	100,0
12205 imp.s/ determinados medios de transporte	45,3	39,0	39,0	86,0	100,0
12206 Imposto sobre produtos intermedios	0,5	0,5	0,5	100,0	100,0
12207 Imposto sobre a electricidade	110,9	110,9	110,9	100,0	100,0
1221 Imposto retalista de hidrocarburos	91,6	88,5	88,5	96,6	100,0
12210 Imposto retalista de hidrocar. (estatal)	59,2	56,4	56,4	95,2	100,0
12211 Imposto retalista de hidroc. (autonóm.)	32,4	32,1	32,1	99,2	100,0

Fonte: XUMCO2
Unidades: millóns de euros

Administración xeral e organismos autónomos. Indicadores de execución dos tributos cedidos e xestionados polo estado 2009

Administración xeral e organismos autónomos	2009				
	Orzamento inicial	Dereitos recoñecidos exercicio corrente	Recadación líquida exercicio corrente	Recadación líquida exercicio corrente / Orzamento inicial	Recadación líquida exercicio corrente / Dereitos recoñecidos exercicio corrente
11 Impostos directos	1.380,1	1.570,8	1.570,8	113,8	100,0
110 Sobre a renda	1.380,1	1.570,8	1.570,8	113,8	100,0
1100 Tarifa autonómica sobre o IRPF	1.380,1	1.570,8	1.570,8	113,8	100,0
12 Impostos indirectos	1.918,6	1.780,1	1.780,1	92,8	100,0
121 Imposto sobre o valor engadido	1.178,0	1.059,3	1.059,3	89,9	100,0
1210 IVE	1.178,0	1.059,3	1.059,3	89,9	100,0
122 Impostos sobre consumos específicos	740,7	720,7	720,7	97,3	100,0
1220 Impostos especiais	643,0	631,8	631,8	98,3	100,0
12200 Imposto s/ o alcohol e bebidas derivadas	20,4	18,9	18,9	93,0	100,0
12201 Imposto sobre a cervexa	5,5	5,8	5,8	105,4	100,0
12203 Imposto sobre elaborados de tabaco	152,5	165,4	165,4	108,5	100,0
12204 Imposto sobre hidrocarburos	288,2	299,8	299,8	104,0	100,0
12205 imp.s/ determinados medios de transporte	77,6	39,2	39,2	50,5	100,0
12206 Imposto sobre produtos intermedios	0,5	0,5	0,5	99,9	100,0
12207 Imposto sobre a electricidade	98,4	102,2	102,2	103,9	100,0
1221 Imposto retalista de hidrocarburos	97,6	88,9	88,9	91,1	100,0
12210 Imposto retalista de hidrocar. (estatal)	61,8	57,5	57,5	93,0	100,0
12211 Imposto retalista de hidroc. (autonóm.)	35,8	31,4	31,4	87,7	100,0

Fonte: XUMCO2
Unidades: millóns de euros

b. Indicadores de execución. Tributos cedidos e xestionados pola CCAA

Administración xeral e organismos autónomos. Indicadores de execución dos tributos cedidos e xestionados pola CCAA 2010

Administración xeral e organismos autónomos	2010				
	Orzamento inicial	Dereitos recoñecidos exercicio corrente	Recadación líquida exercicio corrente	Recadación líquida exercicio corrente / Orzamento inicial	Recadación líquida exercicio corrente / Dereitos recoñecidos exercicio corrente
11 Impostos directos	170,4	181,9	150,7	88,5	82,9
111 Sobre o capital	170,4	181,9	150,7	88,5	82,9
1110 Imposto sobre sucesións e doazóns	170,0	180,8	150,1	88,3	83,0
1111 Imposto sobre o patrimonio	0,4	1,1	0,7	168,7	60,3
12 Impostos indirectos	317,0	310,8	283,0	89,3	91,0
120 Sobre transmisións patrimoniais e A.X.D.	317,0	310,8	283,0	89,3	91,0
1200 Sobre transmisións inter vivos	141,8	151,3	135,1	95,2	89,3
1201 Sobre actos xurídicos documentados	175,2	159,5	147,9	84,4	92,7
13 Taxas e outros ingresos tributarios	70,0	66,9	66,2	94,6	99,0
132 Outras taxas	70,0	66,9	66,2	94,6	99,0
1320 Taxas sobre o xogo	70,0	66,9	66,2	94,6	99,0

Fonte: XUMCO2
Unidades: millóns de euros

Administración xeral e organismos autónomos. Indicadores de execución dos tributos cedidos e xestionados pola CCAA 2009

Administración xeral e organismos autónomos	2009				
	Orzamento inicial	Dereitos recoñecidos exercicio corrente	Recadación líquida exercicio corrente	Recadación líquida exercicio corrente / Orzamento inicial	Recadación líquida exercicio corrente / Dereitos recoñecidos exercicio corrente
11 Impostos directos	135,8	167,4	148,7	109,4	88,8
111 Sobre o capital	135,8	167,4	148,7	109,4	88,8
1110 Imposto sobre sucesións e doazóns	135,3	167,0	148,3	109,7	88,8
1111 Imposto sobre o patrimonio	0,6	0,4	0,3	55,3	87,5
12 Impostos indirectos	459,9	325,7	310,0	67,4	95,2
120 Sobre transmisións patrimoniais e A.X.D.	459,9	325,7	310,0	67,4	95,2
1200 Sobre transmisións inter vivos	225,2	141,5	130,7	58,0	92,3
1201 Sobre actos xurídicos documentados	234,7	184,2	179,3	76,4	97,3
13 Taxas e outros ingresos tributarios	79,5	67,3	67,0	84,3	99,5
132 Outras taxas	79,5	67,3	67,0	84,3	99,5
1320 Taxas sobre o xogo	79,5	67,3	67,0	84,3	99,5

Fonte: XUMCO2
Unidades: millóns de euros

c. Indicadores de ejecución. Tributos propios

Administración xeral e organismos autónomos. Indicadores de ejecución dos tributos propios 2010

Administración xeral e organismos autónomos	2010				
	Orzamento inicial	Dereitos recoñecidos exercicio corrente	Recadación líquida exercicio corrente	Recadación líquida exercicio corrente / Orzamento inicial	Recadación líquida exercicio corrente / Dereitos recoñecidos exercicio corrente
12 Impostos indirectos	45,1	38,7	38,7	85,9	100,0
129 Tributos propios da Comunidade Autónoma	45,1	38,7	38,7	85,9	100,0
1290 Tributación autonómica sobre o xogo	3,5	3,3	3,3	94,3	100,0
1291 Imposto sobre a contaminación atmosférica	3,0	2,1	2,1	72,0	100,0
1292 Imposto sobre o dano ambiental auga encorada	13,5	10,6	10,6	78,8	100,0
1293 Canon eólico	25,1	22,6	22,6	90,2	100,0
13 Taxas e outros ingresos tributarios	72,2	67,0	62,8	86,9	93,7
130 Taxas administrativas	37,5	31,9	30,8	82,3	96,5
139 Outros ingresos	34,8	35,0	31,9	91,8	91,1
1390 Canon de saneamento	34,8	35,0	31,9	91,8	91,1

Fonte: XUMCO2

Unidades: millóns de euros

Administración xeral e organismos autónomos. Indicadores de ejecución dos tributos propios 2009

Administración xeral e organismos autónomos	2009				
	Orzamento inicial	Dereitos recoñecidos exercicio corrente	Recadación líquida exercicio corrente	Recadación líquida exercicio corrente / Orzamento inicial	Recadación líquida exercicio corrente / Dereitos recoñecidos exercicio corrente
12 Impostos indirectos	21,0	13,6	13,6	64,6	100,0
129 Tributos propios da Comunidade Autónoma	21,0	13,6	13,6	64,6	100,0
1290 Tributación autonómica sobre o xogo	5,0	3,4	3,4	68,8	100,0
1291 Imposto sobre a contaminación atmosférica	16,0	2,2	2,2	13,5	100,0
1292 Imposto sobre o dano ambiental auga encorada	0,0	7,9	7,9		100,0
1293 Canon eólico					
13 Taxas e outros ingresos tributarios	78,5	72,7	69,2	88,2	95,2
130 Taxas administrativas	41,9	37,7	37,6	89,7	100,0
139 Outros ingresos	36,5	35,0	31,5	86,3	90,0
1390 Canon de saneamento	36,5	35,0	31,5	86,3	90,0

Fonte: XUMCO2

Unidades: millóns de euros

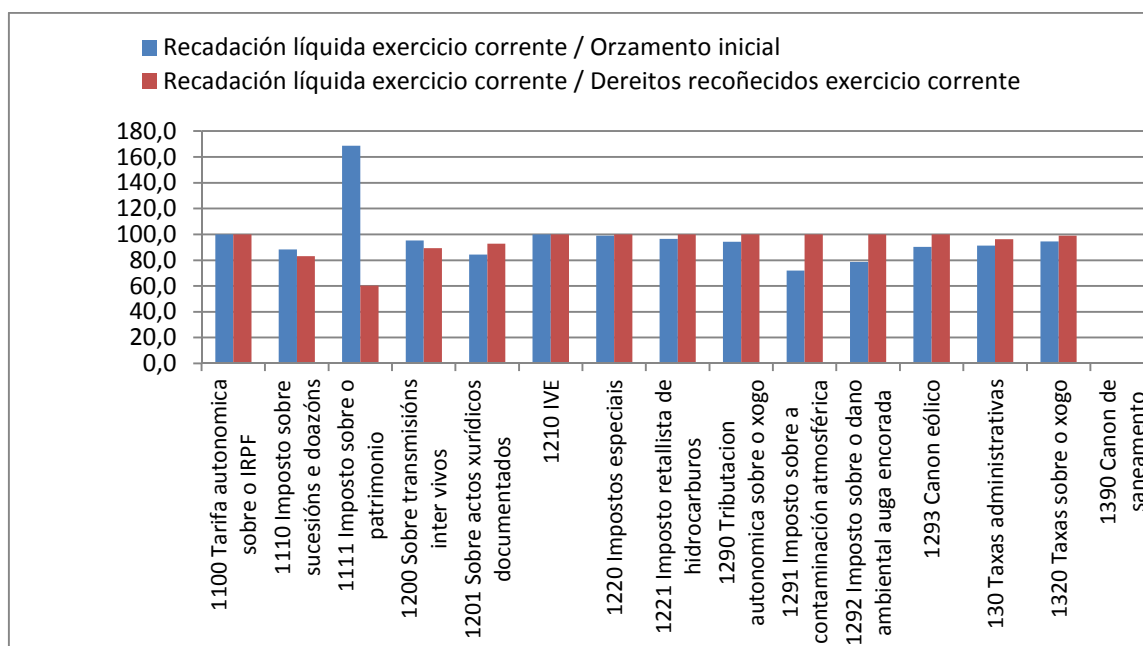
3. Indicadores de execución. Distribución por OOA

Administración xeral. Indicadores de execución dos ingresos tributarios 2010. Distribución por concepto

Administración xeral	2010				
	Orzamento inicial	Dereitos recoñecidos exercicio corrente	Recadación líquida exercicio corrente	Recadación líquida exercicio corrente / Orzamento inicial	Recadación líquida exercicio corrente / Dereitos recoñecidos exercicio corrente
11 Impostos directos	1.373,8	1.385,3	1.354,1	98,6	97,7
110 Sobre a renda	1.203,4	1.203,4	1.203,4	100,0	100,0
1100 Tarifa autonómica sobre o IRPF	1.203,4	1.203,4	1.203,4	100,0	100,0
111 Sobre o capital	170,4	181,9	150,7	88,5	82,9
1110 Imposto sobre sucesións e doazóns	170,0	180,8	150,1	88,3	83,0
1111 Imposto sobre o patrimonio	0,4	1,1	0,7	168,7	60,3
12 Impostos indirectos	1.896,8	1.874,7	1.846,9	97,4	98,5
120 Sobre transmisións patrimoniais e A.X.D.	317,0	310,8	283,0	89,3	91,0
1200 Sobre transmisións inter vivos	141,8	151,3	135,1	95,2	89,3
1201 Sobre actos xurídicos documentados	175,2	159,5	147,9	84,4	92,7
121 Imposto sobre o valor engadido	790,2	790,2	790,2	100,0	100,0
1210 IVE	790,2	790,2	790,2	100,0	100,0
122 Impostos sobre consumos específicos	744,5	735,0	735,0	98,7	100,0
1220 Impostos especiais	652,9	646,5	646,5	99,0	100,0
12200 Imposto s/ o alcohol e bebidas derivadas	17,4	17,4	17,4	100,0	100,0
12201 Imposto sobre a cervexa	5,1	5,1	5,1	100,0	100,0
12203 Imposto sobre elaborados de tabaco	176,9	176,9	176,9	100,0	100,0
12204 Imposto sobre hidrocarburos	296,8	296,8	296,8	100,0	100,0
12205 imp.s/ determinados medios de transporte	45,3	39,0	39,0	86,0	100,0
12206 Imposto sobre produtos intermedios	0,5	0,5	0,5	100,0	100,0
12207 Imposto sobre a electricidade	110,9	110,9	110,9	100,0	100,0
1221 Imposto retalista de hidrocarburos	91,6	88,5	88,5	96,6	100,0
12210 Imposto retalista de hidrocar. (estatal)	59,2	56,4	56,4	95,2	100,0
12211 Imposto retalista de hidroc. (autonóm.)	32,4	32,1	32,1	99,2	100,0
129 Tributos propios da Comunidade Autónoma	45,1	38,7	38,7	85,9	100,0
1290 Tributación autonómica sobre o xogo	3,5	3,3	3,3	94,3	100,0
1291 Imposto sobre a contaminación atmosférica	3,0	2,1	2,1	72,0	100,0
1292 Imposto sobre o dano ambiental auga encorada	13,5	10,6	10,6	78,8	100,0
1293 Canon eólico	25,1	22,6	22,6	90,2	100,0
13 Taxas e outros ingresos tributarios	101,2	96,5	94,7	93,6	98,2
130 Taxas administrativas	31,2	29,6	28,5	91,3	96,3
132 Outras taxas	70,0	66,9	66,2	94,6	99,0
1320 Taxas sobre o xogo	70,0	66,9	66,2	94,6	99,0
139 Outros ingresos	0,0	0,0	0,0		
1390 Canon de saneamento	0,0	0,0	0,0		

Fonte: XUMCO2
Unidades: millóns de euros

Administración xeral. Indicadores de execución dos ingresos tributarios 2010. Distribución por concepto



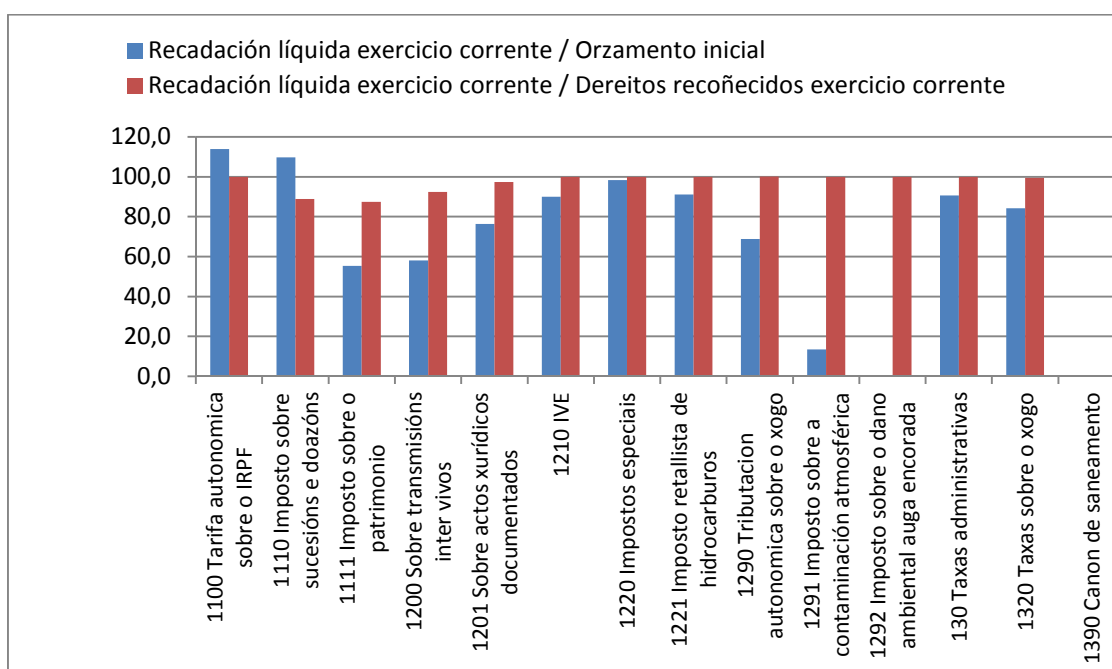
Fonte: XUMCO2

Administración xeral. Indicadores de execución dos ingresos tributarios 2009. Distribución por concepto

Administración xeral	2009				
	Orzamento inicial	Dereitos recoñecidos exercicio corrente	Recadación líquida exercicio corrente	Recadación líquida exercicio corrente / Orzamento inicial	Recadación líquida exercicio corrente / Dereitos recoñecidos exercicio corrente
11 Impostos directos	1.515,9	1.738,1	1.719,4	113,4	98,9
110 Sobre a renda	1.380,1	1.570,8	1.570,8	113,8	100,0
1100 Tarifa autonómica sobre o IRPF	1.380,1	1.570,8	1.570,8	113,8	100,0
111 Sobre o capital	135,8	167,4	148,7	109,4	88,8
1110 Imposto sobre sucesións e doazóns	135,3	167,0	148,3	109,7	88,8
1111 Imposto sobre o patrimonio	0,6	0,4	0,3	55,3	87,5
12 Impostos indirectos	2.399,5	2.119,3	2.103,6	87,7	99,3
120 Sobre transmisións patrimoniais e A.X.D.	459,9	325,7	310,0	67,4	95,2
1200 Sobre transmisións inter vivos	225,2	141,5	130,7	58,0	92,3
1201 Sobre actos xurídicos documentados	234,7	184,2	179,3	76,4	97,3
121 Imposto sobre o valor engadido	1.178,0	1.059,3	1.059,3	89,9	100,0
1210 IVE	1.178,0	1.059,3	1.059,3	89,9	100,0
122 Impostos sobre consumos específicos	740,7	720,7	720,7	97,3	100,0
1220 Impostos especiais	643,0	631,8	631,8	98,3	100,0
12200 Imposto s/ o alcohol e bebidas derivadas	20,4	18,9	18,9	93,0	100,0
12201 Imposto sobre a cervexa	5,5	5,8	5,8	105,4	100,0
12203 Imposto sobre elaborados de tabaco	152,5	165,4	165,4	108,5	100,0
12204 Imposto sobre hidrocarburos	288,2	299,8	299,8	104,0	100,0
12205 imp.s/ determinados medios de transporte	77,6	39,2	39,2	50,5	100,0
12206 Imposto sobre produtos intermedios	0,5	0,5	0,5	99,9	100,0
12207 Imposto sobre a electricidade	98,4	102,2	102,2	103,9	100,0
1221 Imposto retailista de hidrocarburos	97,6	88,9	88,9	91,1	100,0
12210 Imposto retailista de hidrocar. (estatal)	61,8	57,5	57,5	93,0	100,0
12211 Imposto retailista de hidrocar. (autonóm.)	35,8	31,4	31,4	87,7	100,0
129 Tributos propios da Comunidade Autónoma	21,0	13,6	13,6	64,6	100,0
1290 Tributación autonómica sobre o xogo	5,0	3,4	3,4	68,8	100,0
1291 Imposto sobre a contaminación atmosférica	16,0	2,2	2,2	13,5	100,0
1292 Imposto sobre o dano ambiental auga encorada	0,0	7,9	7,9		100,0
1293 Canon eólico					
13 Taxas e outros ingresos tributarios	115,2	99,7	99,4	86,2	99,6
130 Taxas administrativas	35,8	32,4	32,4	90,6	100,0
132 Outras taxas	79,5	67,3	67,0	84,3	99,5
1320 Taxas sobre o xogo	79,5	67,3	67,0	84,3	99,5
139 Outros ingresos	0,0	0,0	0,0		
1390 Canon de saneamento	0,0	0,0	0,0		

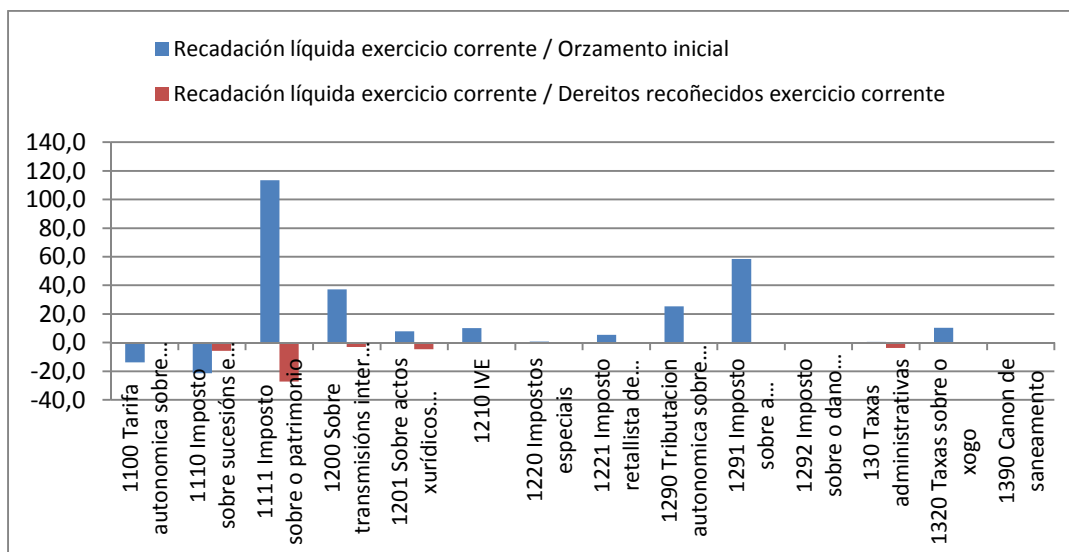
Fonte: XUMCO2
Unidades: millóns de euros

Administración xeral. Indicadores de execución dos ingresos tributarios 2009. Distribución por concepto



Fonte: XUMCO2

Administración xeral. Indicadores de execución dos ingresos tributarios. Diferenza 2010-2009 por concepto



Fonte: XUMCO2

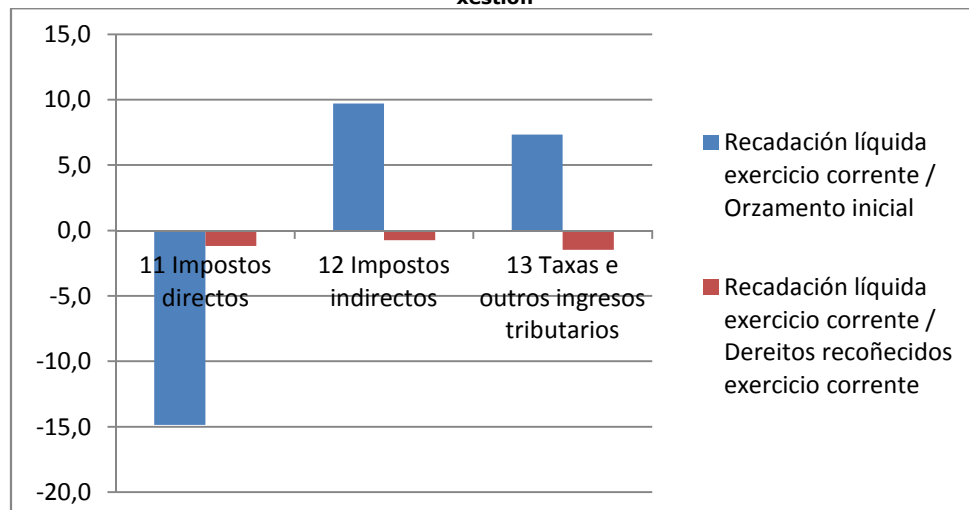
Administración xeral. Indicadores de execución dos ingresos tributarios. Distribución por titularidade e xestión

Administración xeral	2010				
	Orzamento inicial	Dereitos recoñecidos exercicio corrente	Recadación líquida exercicio corrente	Recadación líquida exercicio corrente / Orzamento inicial	Recadación líquida exercicio corrente / Dereitos recoñecidos exercicio corrente
Tributos cedidos e xestionados polo estado	2.738,1	2.728,6	2.728,6	99,7	100,0
Tributos cedidos e xestionados pola comunidade autónoma	557,4	559,6	499,9	89,7	89,3
Tributos propios	76,3	68,3	67,2	88,1	98,4

Administración xeral	2009				
	Orzamento inicial	Dereitos recoñecidos exercicio corrente	Recadación líquida exercicio corrente	Recadación líquida exercicio corrente / Orzamento inicial	Recadación líquida exercicio corrente / Dereitos recoñecidos exercicio corrente
Tributos cedidos e xestionados polo estado	3.298,8	3.350,8	3.350,8	101,6	100,0
Tributos cedidos e xestionados pola comunidade autónoma	675,1	560,4	525,6	77,8	93,8
Tributos propios	56,8	46,0	46,0	81,0	100,0

Fonte: XUMCO2

Administración xeral. Indicadores de execución dos ingresos tributarios. Diferenza 2010-2009 por titularidade e xestión



Fonte: XUMCO2

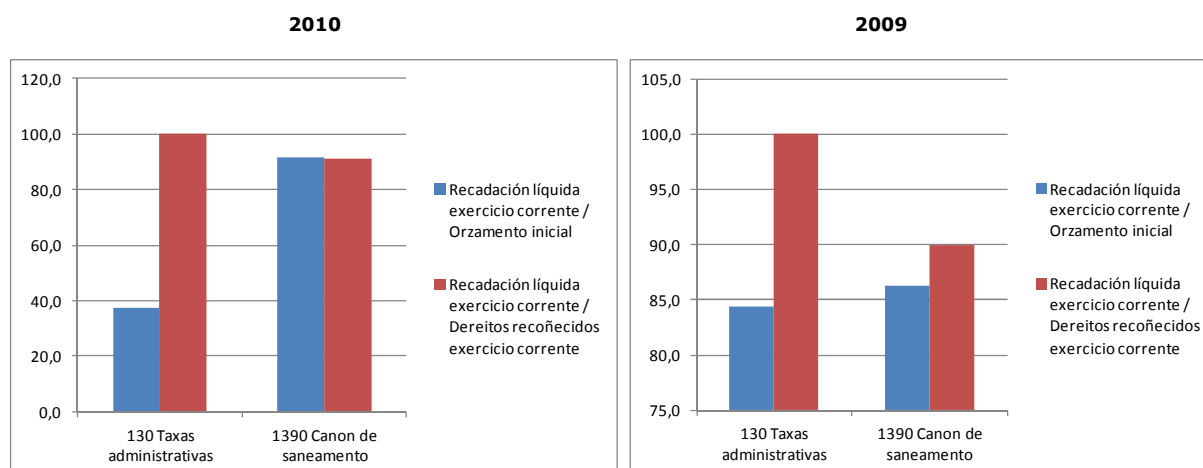
OOAA. Indicadores de ejecución dos ingresos tributarios 2010. Distribución dos tributos propios por concepto

OOAA	2010				
	Orzamento inicial	Dereitos recoñecidos exercicio corrente	Recadación líquida exercicio corrente	Recadación líquida exercicio corrente / Orzamento inicial	Recadación líquida exercicio corrente / Dereitos recoñecidos exercicio corrente
13 Taxas e outros ingresos tributarios	41,0	37,4	34,3	83,6	91,7
130 Taxas administrativas	6,2	2,4	2,4	37,6	100,0
139 Outros ingresos	34,8	35,0	31,9	91,8	91,1
1390 Canon de saneamento	34,8	35,0	31,9	91,8	91,1

OOAA	2009				
	Orzamento inicial	Dereitos recoñecidos exercicio corrente	Recadación líquida exercicio corrente	Recadación líquida exercicio corrente / Orzamento inicial	Recadación líquida exercicio corrente / Dereitos recoñecidos exercicio corrente
13 Taxas e outros ingresos tributarios	42,7	40,3	36,8	86,1	91,3
130 Taxas administrativas	6,2	5,2	5,2	84,4	100,0
139 Outros ingresos	36,5	35,0	31,5	86,3	90,0
1390 Canon de saneamento	36,5	35,0	31,5	86,3	90,0

Fonte: XUMCO2
Unidades: millóns de euros

OOAA. Indicadores de ejecución dos ingresos tributarios 2010. Distribución dos tributos propios por concepto



Fonte: XUMCO2

OOAA. Indicadores de ejecución dos ingresos tributarios 2010. Diferenza 2010-2009 dos tributos propios por concepto

OOAA	TV (%) / Diferenza				
	Orzamento inicial	Dereitos recoñecidos exercicio corrente	Recadación líquida exercicio corrente	Recadación líquida exercicio corrente / Orzamento inicial	Recadación líquida exercicio corrente / Dereitos recoñecidos exercicio corrente
13 Taxas e outros ingresos tributarios	-4,0	-7,1	-6,7	-2,5	0,4
130 Taxas administrativas	1,1	-54,9	-54,9	-46,8	0,0
139 Outros ingresos	-4,8	0,0	1,2	5,5	1,1
1390 Canon de saneamento	-4,8	0,0	1,2	5,5	1,1

Fonte: XUMCO2

4. Indicadores de execución. Distribución por caixa

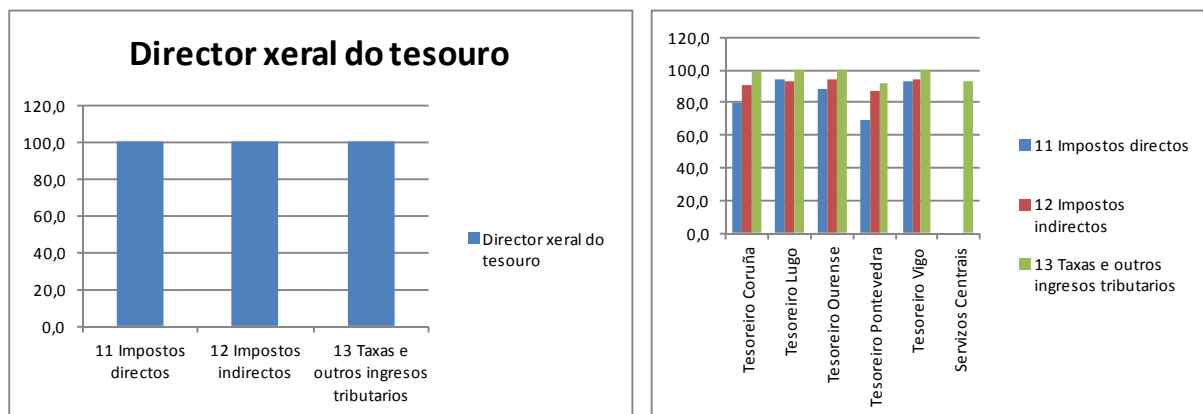
Administración xeral e organismos autónomos. Recadación líquida exercicio corrente sobre dereitos recoñecidos netos exercicio corrente. Distribución por concepto e caixa

Administración xeral e organismos autónomos	2010 / Recadación líquida exercicio corrente / Dereitos recoñecidos exercicio corrente						
	Director xeral do tesouro	Tesourería Coruña	Tesourería Lugo	Tesourería Ourense	Tesourería Pontevedra	Tesourería Vigo	Servizos Centrais
11 Impostos directos	100,0	80,5	94,5	88,8	69,8	93,2	
110 Sobre a renda	100,0						
1100 Tarifa autonómica sobre o IRPF	100,0						
111 Sobre o capital		80,5	94,5	88,8	69,8	93,2	
1110 Imposto sobre sucesións e doazóns		80,9	94,5	88,8	69,5	93,2	
1111 Imposto sobre o patrimonio		17,4	93,3	100,0	96,2	97,6	
12 Impostos indirectos	100,0	90,8	93,4	94,7	87,5	94,6	
120 Sobre transmisións patrimoniais e A.X.D.	100,0	90,5	92,4	93,7	87,4	94,5	
1200 Sobre transmisións inter vivos	100,0	89,4	86,3	92,9	85,3	92,9	
1201 Sobre actos xurídicos documentados	100,0	91,5	98,1	94,8	89,1	96,6	
121 Imposto sobre o valor engadido	100,0						
1210 IVE	100,0						
122 Impostos sobre consumos específicos	100,0						
1220 Impostos especiais	100,0						
12200 Imposto s/ o alcohol e bebidas derivadas	100,0						
12201 Imposto sobre a cervexa	100,0						
12203 Imposto sobre elaborados de tabaco	100,0						
12204 Imposto sobre hidrocarburos	100,0						
12205 imp.s/ determinados medios de transporte	100,0						
12206 Imposto sobre produtos intermedios	100,0						
12207 Imposto sobre a electricidade	100,0						
1221 Imposto retalista de hidrocarburos	100,0						
12210 Imposto retalista de hidrocar. (estatal)	100,0						
12211 Imposto retalista de hidroc. (autonóm.)	100,0						
129 Tributos propios da Comunidade Autónoma	100,0	100,0	100,0	100,0	100,0	100,0	
1290 Tributación autonómica sobre o xogo		100,0	100,0	100,0	100,0	100,0	
1291 Imposto sobre a contaminación atmosférica		100,0	100,0	100,0	100,0		
1292 Imposto sobre o dano ambiental auga encorada		100,0	100,0	100,0	100,0		
1293 Canon eólico	100,0						
13 Taxas e outros ingresos tributarios	100,0	99,0	100,0	99,8	91,3	99,8	92,9
130 Taxas administrativas	100,0	100,0	100,0	99,1	78,1		100,0
132 Outras taxas		98,9	100,0	100,0	97,0	99,8	
1320 Taxas sobre o xogo		98,9	100,0	100,0	97,0	99,8	
139 Outros ingresos							91,1
1390 Canon de saneamento							91,1

Administración xeral e organismos autónomos	2009 / Recadación líquida exercicio corrente / Dereitos recoñecidos exercicio corrente						
	Director xeral do tesouro	Tesourería Coruña	Tesourería Lugo	Tesourería Ourense	Tesourería Pontevedra	Tesourería Vigo	Servizos Centrais
11 Impostos directos	100,0	88,6	95,7	85,1	90,2	85,0	
110 Sobre a renda	100,0						
1100 Tarifa autonómica sobre o IRPF	100,0						
111 Sobre o capital		88,6	95,7	85,1	90,2	85,0	
1110 Imposto sobre sucesións e doazóns		88,4	95,7	85,4	90,2	85,1	
1111 Imposto sobre o patrimonio		97,7	100,0	100,0	101,3	112,5	
12 Impostos indirectos	100,0	95,6	97,1	95,2	94,2	94,9	
120 Sobre transmisións patrimoniais e A.X.D.	100,0	95,4	96,7	94,6	94,2	94,8	
1200 Sobre transmisións inter vivos	100,0	92,3	95,4	92,5	89,7	93,2	
1201 Sobre actos xurídicos documentados	100,0	97,8	97,8	96,9	96,7	96,4	
121 Imposto sobre o valor engadido	100,0						
1210 IVE	100,0						
122 Impostos sobre consumos específicos	100,0						
1220 Impostos especiais	100,0						
12200 Imposto s/ o alcohol e bebidas derivadas	100,0						
12201 Imposto sobre a cervexa	100,0						
12203 Imposto sobre elaborados de tabaco	100,0						
12204 Imposto sobre hidrocarburos	100,0						
12205 imp.s/ determinados medios de transporte	100,0						
12206 Imposto sobre produtos intermedios	100,0						
12207 Imposto sobre a electricidade	100,0						
1221 Imposto retalista de hidrocarburos	100,0						
12210 Imposto retalista de hidrocar. (estatal)	100,0						
12211 Imposto retalista de hidroc. (autonóm.)	100,0						
129 Tributos propios da Comunidade Autónoma	100,0	100,0	100,0	100,0	100,0	100,0	
1290 Tributación autonómica sobre o xogo		100,1	100,0	100,0	100,0	100,0	
1291 Imposto sobre a contaminación atmosférica		100,0	100,0	100,0	100,0		
1292 Imposto sobre o dano ambiental auga encorada		100,0	100,0	100,0	100,0		
1293 Canon eólico							
13 Taxas e outros ingresos tributarios	100,0	99,6	99,5	99,5	99,6	99,4	92,4
130 Taxas administrativas	100,0	100,0	99,5	100,0	100,0		100,0
132 Outras taxas		99,5	99,5	99,3	99,5	99,4	
1320 Taxas sobre o xogo		99,5	99,5	99,3	99,5	99,4	
139 Outros ingresos							90,0
1390 Canon de saneamento							90,0

Fonte: XUMCO2

Administración xeral e organismos autónomos. Recadación líquida exercicio corrente sobre dereitos recoñecidos netos exercicio corrente. Impostos directos, impostos indirectos, taxas e outros ingresos tributarios por caixa



Fonte: XUMCO2

Administración xeral e organismos autónomos. Recadación líquida exercicio corrente sobre dereitos recoñecidos netos exercicio corrente. Ingresos tributarios por titularidade e xestión, e caixas

Administración xeral e organismos autónomos	2010 / Recadación líquida exercicio corrente / Dereitos recoñecidos exercicio corrente						
	Director xeral do tesouro	Tesoureiría Coruña	Tesoureiría Lugo	Tesoureiría Ourense	Tesoureiría Pontevedra	Tesoureiría Vigo	Servizos Centrais
Tributos cedidos e xestionados polo estado	100,0						
Tributos cedidos e xestionados pola comunidade autónoma	100,0	88,2	94,3	92,6	82,8	94,9	
Tributos propios	100,0	100,0	100,0	99,7	79,4	100,0	92,9

Administración xeral e organismos autónomos	2009 / Recadación líquida exercicio corrente / Dereitos recoñecidos exercicio corrente						
	Director xeral do tesouro	Tesoureiría Coruña	Tesoureiría Lugo	Tesoureiría Ourense	Tesoureiría Pontevedra	Tesoureiría Vigo	Servizos Centrais
Tributos cedidos e xestionados polo estado	100,0						
Tributos cedidos e xestionados pola comunidade autónoma	100,0	93,9	96,6	91,9	93,9	92,3	
Tributos propios	100,0	100,0	99,8	100,0	100,0	100,0	92,4

Fonte: XUMCO2

Administración xeral e organismos autónomos. Recadación líquida exercicio corrente sobre dereitos recoñecidos netos exercicio corrente. Tributos cedidos e xestionados pola comunidade autónoma distribuídos por caixas

Administración xeral e organismos autónomos	2010 / Recadación líquida exercicio corrente / Dereitos recoñecidos exercicio corrente						
	Director xeral do tesouro	Tesoureiría Coruña	Tesoureiría Lugo	Tesoureiría Ourense	Tesoureiría Pontevedra	Tesoureiría Vigo	Servizos Centrais
11 Impostos directos		80,5	94,5	88,8	69,8	93,2	
111 Sobre o capital		80,5	94,5	88,8	69,8	93,2	
1110 Imposto sobre sucesións e doazóns		80,9	94,5	88,8	69,5	93,2	
1111 Imposto sobre o patrimonio		17,4	93,3	100,0	96,2	97,6	
12 Impostos indirectos	100,0	90,5	92,4	93,7	87,4	94,5	
120 Sobre transmisións patrimoniais e A.X.D.	100,0	90,5	92,4	93,7	87,4	94,5	
1200 Sobre transmisións inter vivos	100,0	89,4	86,3	92,9	85,3	92,9	
1201 Sobre actos xurídicos documentados	100,0	91,5	98,1	94,8	89,1	96,6	
13 Taxas e outros ingresos tributarios		98,9	100,0	100,0	97,0	99,8	
132 Outras taxas		98,9	100,0	100,0	97,0	99,8	
1320 Taxas sobre o xogo		98,9	100,0	100,0	97,0	99,8	

Administración xeral e organismos autónomos	2009 / Recadación líquida exercicio corrente / Dereitos recoñecidos exercicio corrente						
	Director xeral do tesouro	Tesoureiría Coruña	Tesoureiría Lugo	Tesoureiría Ourense	Tesoureiría Pontevedra	Tesoureiría Vigo	Servizos Centrais
11 Impostos directos		88,6	95,7	85,1	90,2	85,0	
111 Sobre o capital		88,6	95,7	85,1	90,2	85,0	
1110 Imposto sobre sucesións e doazóns		88,4	95,7	85,4	90,2	85,1	
1111 Imposto sobre o patrimonio		97,7	100,0	100,0	101,3	112,5	
12 Impostos indirectos	100,0	95,4	96,7	94,6	94,2	94,8	
120 Sobre transmisións patrimoniais e A.X.D.	100,0	95,4	96,7	94,6	94,2	94,8	
1200 Sobre transmisións inter vivos	100,0	92,3	95,4	92,5	89,7	93,2	
1201 Sobre actos xurídicos documentados	100,0	97,8	97,8	96,9	96,7	96,4	
13 Taxas e outros ingresos tributarios		99,5	99,5	99,3	99,5	99,4	
132 Outras taxas		99,5	99,5	99,3	99,5	99,4	
1320 Taxas sobre o xogo		99,5	99,5	99,3	99,5	99,4	

Fonte: XUMCO2

Administración xeral e organismos autónomos. Recadación líquida exercicio corrente sobre dereitos recoñecidos netos exercicio corrente. Tributos propios distribuídos por caixas

Administración xeral e organismos autónomos	2010 / Recadación líquida exercicio corrente / Dereitos recoñecidos exercicio corrente						
	Director xeral do tesouro	Tesourería Coruña	Tesourería Lugo	Tesourería Ourense	Tesourería Pontevedra	Tesourería Vigo	Servizos Centrais
12 Impostos indirectos	100,0	100,0	100,0	100,0	100,0	100,0	
129 Tributos propios da Comunidade Autónoma	100,0	100,0	100,0	100,0	100,0	100,0	
1290 Tributación autonómica sobre o xogo		100,0	100,0	100,0	100,0	100,0	
1291 Imposto sobre a contaminación atmosférica		100,0	100,0	100,0	100,0	100,0	
1292 Imposto sobre o dano ambiental auga encorada		100,0	100,0	100,0	100,0	100,0	
1293 Canon eólico	100,0						
13 Taxas e outros ingresos tributarios	100,0	100,0	100,0	99,1	78,1		92,9
130 Taxas administrativas	100,0	100,0	100,0	99,1	78,1		100,0
139 Outros ingresos							91,1
1390 Canon de saneamento							91,1

Administración xeral e organismos autónomos	2009 / Recadación líquida exercicio corrente / Dereitos recoñecidos exercicio corrente						
	Director xeral do tesouro	Tesourería Coruña	Tesourería Lugo	Tesourería Ourense	Tesourería Pontevedra	Tesourería Vigo	Servizos Centrais
12 Impostos indirectos		100,0	100,0	100,0	100,0	100,0	
129 Tributos propios da Comunidade Autónoma		100,0	100,0	100,0	100,0	100,0	
1290 Tributación autonómica sobre o xogo		100,1	100,0	100,0	100,0	100,0	
1291 Imposto sobre a contaminación atmosférica		100,0	100,0	100,0	100,0	100,0	
1292 Imposto sobre o dano ambiental auga encorada		100,0	100,0	100,0	100,0	100,0	
1293 Canon eólico							
13 Taxas e outros ingresos tributarios	100,0	100,0	99,5	100,0	100,0		92,4
130 Taxas administrativas	100,0	100,0	99,5	100,0	100,0		100,0
139 Outros ingresos							90,0
1390 Canon de saneamento							90,0

Fonte: XUMCO2

Orzamento

Expresión cifrada, conxunta e sistemática do gasto autorizado que a administración pode acometer e dos ingresos que previsiblemente se obterán durante o correspondente exercicio económico. Apróbase mediante lei.

Recadación líquida

A recadación líquida exercicio corrente é unha medida de natureza contable que recolle a diferenza entre a recadación bruta aplicada e as devolucións, entendendo por recadación a realización dos dereitos que constitúen o haber da Xunta de Galicia e dos seus organismos autónomos; neste proceso a tesouraría da comunidade fai líquido e ingresa nas súas caixas un determinado importe. A recadación de exercicios anteriores é a realización de dereitos recoñecidos en orzamentos anteriores.

Dereitos recoñecidos netos

Recursos recoñecidos no exercicio esixibles a favor da Xunta de Galicia e dos seus Organismos autónomos, unha vez deducidas as anulacións e devolucións practicadas.

Orzamento inicial

Trátase da previsión inicial de ingresos e autorización de gastos que se prevén acometer durante o exercicio económico recollidos no orzamento aprobado polo Parlamento de Galicia.

Tributos

Os tributos son ingresos públicos de Dereito público que consisten en prestacións pecuniarias obrigatorias, impostas unilateralmente, esixidas por unha Administración pública como consecuencia da realización do feito impositivo ao que a Lei vincula o deber de contribuír. O seu fin primordial é o de obter os ingresos necesarios para o sostemento do gasto público, sen prexuízo da súa posible vinculación a outros fins. Clasifícanse en impostos, taxas e contribucións especiais.

Impostos

Tributos esixidos sen contraprestación directa ou determinada, nos que o feito impositivo está constituído por negocios, actos ou feitos de natureza xurídica que poñen de manifesto a capacidade contributiva do suxeito pasivo, como consecuencia da posesión dun patrimonio, a circulación de bens ou a adquisición ou gasto da renda. Acorde á súa natureza económica, os impostos clasifícanse en:

1. Impostos directos: gravan manifestacións directas da capacidade económica do contribuínte, como a obtención de renda ou a titularidade de bens ou dereitos.
2. Impostos indirectos: gravan manifestacións indirectas da capacidade económica do contribuínte como a produción, o consumo ou as transaccións que se realicen con eles.

Taxas

Tributos cuxo feito impositivo consiste na utilización privativa ou o aproveitamento especial do dominio público, a prestación de servizos ou a realización de actividades en réxime de dereito público que se refiran, afecten ou beneficien de modo particular ao obrigado tributario, cando os servizos ou actividades non sexan de solicitude ou recepción voluntaria para os obrigados tributarios ou non se presten ou realicen polo sector privado.

Contribucións especiais

Tributos nos que o feito impositivo consiste na obtención polo suxeito pasivo dun beneficio ou incremento de valor dos seus bens, como consecuencia da realización de obras públicas ou do establecemento ou ampliación de servizos públicos.

Imposto sobre a renda das persoas físicas (IRPF)

Imposto directo de titularidade estatal cedido parcialmente ás comunidades autónomas, co límite máximo do 33%. Grava, segundo os principios de igualdade, xeneralidade e progresividade, a renda das persoas físicas acorde coas circunstancias persoais e familiares. A normativa aplicable ao imposto é a Lei 35/2006, do 28 de novembro, do Imposto sobre a Renda das Persoas Físicas, e o seu correspondente Regulamento, aprobado polo Real Decreto 439/2007, do 30 de marzo. A pesar de que a xestión, liquidación, recadación, inspección e revisión é realizada polo Estado, as Comunidades Autónomas teñen competencias normativas sobre as tarifas correspondentes á tarifa autonómica e ás deducións que recaían exclusivamente sobre esta parte.

Tarifa autonómica sobre o IRPF

Desdobramento da tarifa de tributación do IRPF nunha tarifa complementaria á xeral, que é cedida á Comunidade Autónoma. No sistema actual é do 33%.

Imposto sobre o valor engadido (IVE)

Tributo indirecto creado en 1986 que recae sobre o consumo e grava:

- a) As entregas de bens e prestacións de servizos efectuadas por empresarios ou profesionais.
- b) As adquisicións intracomunitarias de bens.
- c) As importacións de bens.

o IVE é un imposto harmonizado na Unión Europea de forma que a lexislación de cada estado membro debe adaptarse ás normas comunitarias que se ditan nesta materia. A normativa reguladora no ámbito comunitario é a Directiva 2006/112/CE del Consejo, do 28 de novembro de 2006, mentres que no estado español é a Lei 37/1992, do Imposto sobre o Valor Engadido, e o Regulamento do imposto aprobado por Real Decreto 1624/1992.

Coa entrada en funcionamento no ano 2002 do novo modelo de financiamento das comunidades autónomas de réxime común este imposto pasa a ser cedido parcialmente nunha contía do 35%, aínda que o Estado se reserva todas as competencias sobre el.

Impostos especiais

Conxunto de impostos de natureza indirecta que recaen sobre consumos específicos que gravan, en fase única, a fabricación, importación e, se é o caso, introdución no ámbito territorial interno de determinados bens, así como a matriculación de determinados medios de transporte.

No ámbito da Unión Europea, determinados impostos especiais son impostos harmonizados, accisas na terminoloxía comunitaria, onde se sinala que deben existir coa mesma estrutura impostos especiais que gravan o consumo de alcohol e bebidas alcohólicas, produtos enerxéticos, electricidade e labores do tabaco, o que deu lugar ao axuste dos ordeamentos destes nos estados membros.

Tamén poden manterse ou introducir en calquera momento, outros impostos especiais distintos dos sinalados, coa condición de que non dean lugar a controis de ningunha clase nos intercambios comunitarios de produtos obxecto destes.

Ademais da súa capacidade recadatoria, destaca a súa finalidade extrafiscal como instrumentos das políticas sanitaria, enerxética ou de medio. Comprenden os impostos sobre a fabricación (alcohol e bebidas derivadas, cervexa, elaborados do tabaco, hidrocarburos, produtos intermedios e sobre a electricidade), e sobre determinados medios de transporte. Están regulados na Lei 38/1992, de 28 de decembro e o Real Decreto 1165/1995, do 7 de xullo.

Imposto sobre o alcohol e bebidas derivadas

Imposto especial de fabricación que grava produtos de grao alcohólico superior ao que se fixe. Coa entrada en funcionamento no ano 2002 do novo modelo de financiamento das comunidades autónomas de réxime común este imposto pasa a ser cedido parcialmente nunha contía do 40%, aínda que o Estado resérvase todas as competencias sobre el.

Imposto sobre a cervexa

Imposto especial de fabricación que grava a cervexa e os produtos constituídos por mesturas de cervexas con determinadas bebidas analcohólicas. Coa entrada en funcionamento no ano 2002 do novo modelo de financiamento das comunidades autónomas de réxime común este imposto pasa a ser cedido parcialmente nunha contía do 40%, aínda que o Estado se reserva todas as competencias sobre el.

Imposto sobre elaborados de tabaco

Imposto especial de fabricación que grava os cigarros e demais tabacos para fumar. Coa entrada en funcionamento no ano 2002 do novo modelo de financiamento das comunidades autónomas de réxime común este imposto pasa a ser cedido parcialmente nunha contía do 40%, aínda que o Estado se reserva todas as competencias sobre el.

Imposto sobre hidrocarburos

Imposto especial de fabricación que grava os hidrocarburos (gasolinas, gasóleos, fuelóleos, GLP, metano, queroseno...). Coa entrada en funcionamento no ano 2002 do novo modelo de financiamento das comunidades autónomas de réxime común este imposto pasa a ser cedido parcialmente nunha contía do 40%, aínda que o Estado se reserva todas as competencias sobre el.

Imposto sobre determinados medios de transporte

Imposto especial que grava a primeira matriculación definitiva de vehículos, novos ou usados, provistos de motor para a súa propulsión, coa excepción daqueles afectados a unha actividade económica, e que dende o un de xaneiro de 2008 establécese en catro tramos en función das emisións de dióxido de carbono á atmosfera. Trátase dun imposto cedido á Comunidade Autónoma de Galicia coa entrada en funcionamento no ano 2002 do novo modelo de financiamento das comunidades autónomas de réxime común. Aínda que na actualidade téñense competencias sobre a xestión, liquidación, recadación e inspección, ademais de normativas sobre determinados aspectos, son exercidas provisionalmente polo Estado.

Imposto sobre produtos intermedios

Imposto especial de fabricación que grava determinados produtos de gradación alcohólica comprendida entre 1,2% e 22%, que non son gravados polos impostos sobre a cervexa ou sobre o viño e bebidas fermentadas. Coa entrada en funcionamento no ano 2002 do novo modelo de financiamento das comunidades autónomas de réxime común este imposto pasa a ser cedido parcialmente nunha contía do 40%, aínda que o Estado se reserva todas as competencias sobre el.

Imposto sobre a electricidade

Imposto especial que grava a enerxía eléctrica. Coa entrada en funcionamento no ano 2002 do novo modelo de financiamento das comunidades autónomas de réxime común este imposto pasa a ser cedido na totalidade do seu rendemento á comunidade, e o Estado resérvase todas as competencias sobre el.

Imposto retalista de hidrocarburos

Imposto especial de fabricación que grava a gasolina, gasóleo, fuelóleo y queroseno. Coa entrada en funcionamento no ano 2002 do novo modelo de financiamento das comunidades autónomas de réxime común este imposto pasa a ser cedido parcialmente nunha contía do 40%. Aínda que na actualidade téñense competencias sobre a xestión, liquidación, recadación e inspección, ademais de normativas sobre determinados aspectos, son exercidas provisionalmente polo Estado.

Imposto sobre sucesións e doazóns

Imposto directo cedido polo Estado que grava os incrementos de patrimonio obtido a título lucrativo polas persoas físicas. Atópase regulado pola Lei 29/1987, do 28 de decembro, do imposto sobre sucesións e doazóns e polo Real decreto 1629/1991, do 8 de novembro, polo que se aproba ou regulamento déaste imposto. Na actualidade as Comunidades Autónomas teñen competencias sobre a xestión, liquidación, recadación e inspección, ademais de normativas sobre determinados aspectos.

Imposto sobre o patrimonio

Imposto directo de titularidade estatal creado pola Lei 19/1991, do 6 de xuño, que grava o patrimonio neto do que fosen titulares as persoas físicas a 31 de decembro de cada ano, entendéndose por este o conxunto de bens e dereitos do que sexa titular, con dedución de cargas, gravames, débedas e outras obrigas persoais das que deba responder o suxeito pasivo. Cedido ás comunidades autónomas pola Lei 21/2001, o Imposto sobre o Patrimonio foi suprimido de feito con vixencia dende o 1 de xaneiro de 2008 pola Lei 4/2008, que, sen eliminar o imposto, estableceu unha bonificación xeral do cen por cento da cota, suprimindo a obriga de presentar a declaración.

Impostos sobre transmisións patrimoniais

Imposto indirecto que constitúe unha modalidade do imposto sobre Transmisións Patrimoniais e Actos Xurídicos Documentados que grava:

- a) As transmisións onerosas por actos intervivos de toda clase de bens e dereitos que integren o patrimonio das persoas físicas ou xurídicas.
- b) A constitución de dereitos reais, préstamos, fianzas, arrendamentos, pensións e concesións administrativas.

É un imposto de titularidade estatal cedido ás Comunidades Autónomas e regulado no R.D. Lexislativo 1/1993, de 24 de setembro e o Real Decreto 828/1995, do 29 de maio, no que actualmente se teñen competencias sobre a xestión, liquidación, recadación e inspección, ademais de normativas sobre determinados aspectos.

Impostos sobre actos xurídicos documentados

Imposto indirecto constituído como modalidade do Imposto de Transmisións Patrimoniais e Actos Xurídicos Documentados que grava os documentos notariais, mercantís e administrativos. O imposto satisfaise mediante cotas variables ou fixas, dependendo de que o documento que se formalice, outorgue ou expida, teña ou non por obxecto cantidade ou cousa valuable nalgún momento da súa vixencia. Regulado no Real Decreto Lexislativo 1/1993, de 24 de setembro e o Real Decreto 828/1995, do 29 de maio, é un imposto de titularidade estatal cedido ás Comunidades Autónomas, no que na actualidade teñen competencias sobre a xestión, liquidación, recadación e inspección, ademais da capacidade normativas sobre determinados aspectos.

Taxas sobre o xogo

Tributo cedido á Comunidade galega que grava a autorización, celebración ou organización de xogos de sorte, envite ou azar, ou de rifas, tómbolas e combinacións aleatorias, e no que na actualidade se teñen competencias sobre a xestión, liquidación, recadación e inspección, ademais da capacidade normativa sobre determinados aspectos.

Tributación autonómica sobre o xogo

Regulada na Lei 7/1991, do 19 de xuño, de Tributación sobre o Xogo, comprende o Imposto sobre o xogo do bingo e a Recarga sobre a Taxa fiscal que grava os xogos de sorte, envite ou azar, rifas, tómbolas, apostas e combinacións aleatorias. A Lei 2/1998, do 8 de abril, de medidas tributarias, de réxime orzamentario, función pública, patrimonio, organización e xestión derroga a Recarga sobre a Taxa fiscal.

Impostos sobre o xogo do bingo

Tributo indirecto propio de da Comunidade Autónoma de Galicia creado pola Lei 7/1991, do 19 de xuño, que grava a participación no xogo do bingo nos locais autorizados. O seu feito imponible está constituído pola participación no xogo do bingo nos locais autorizados. Son suxeitos pasivos contribuíntes as persoas físicas que adquiren os cartóns para participar na partida de bingo. Son suxeitos pasivos substitutos do contribuínte as persoas ou entidades titulares de autorizacións administrativas para explotar o xogo e, de ser o caso, as sociedades de servizos que teñan ao seu cargo a xestión deste.

Imposto sobre a contaminación atmosférica

Tributo propio creado pola Comunidade Autónoma de Galicia mediante a Lei 12/1995, do 29 de decembro que grava a emisión á atmosfera de compostos osixenados de xofre ou de nitróxeno. O feito imponible presúmese realizado mentres as instalacións emisoras non cesen na súa actividade e tal circunstancia sexa posta en coñecemento da Administración. O suxeito pasivo e contribuínte serán as persoas ou entidades titulares das instalacións ou actividades que emitan as substancias contaminantes gravadas.

Imposto sobre o dano ambiental causado por determinados usos e aproveitamentos da auga encorada

Tributo propio creado pola Comunidade Autónoma de Galicia mediante Lei 15/2008, do 19 de decembro co obxecto de preservar o patrimonio fluvial de Galicia. O seu feito imponible está constituído pola realización de actividades industriais mediante o uso ou aproveitamento da auga encorada, cando o devandito aproveitamento altere ou modifique substancialmente os valores naturais dos ríos e, en especial, o caudal e a velocidade da auga na súa canle natural. Serán suxeitos pasivos en calidade de contribuíntes as persoas ou entidades titulares da correspondente concesión de aproveitamento para uso industrial. O gravame establécese a partir da capacidade volumétrica do encoro, magnitude obxectiva directamente relacionadas co impacto medioambiental ocasionado.

Canon eólico

Tributo propio creado pola comunidade autónoma de Galicia mediante a Lei 8/2009, do 22 de decembro, pola que se regula o aproveitamento eólico en Galicia e se crean o canon eólico e o Fondo de Compensación Ambiental. Trátase dunha prestación patrimonial de dereito público de natureza extrafiscal e real, que con carácter compensatorio, trata de regular e contribuír preservar o medio na súa consideración de ben protexido. O feito imponible é a xeración de afeccións e impactos visuais e ambientais adversos sobre o medio natural e sobre o territorio, como consecuencia da instalación en parques eólicos de aeroxeradores afectos á produción de enerxía eléctrica e situados no territorio da comunidade autónoma de Galicia. A cota tributaria establécese como un importe fixo por aeroxerador establecido por tramos en función do número de aeroxeradores instalados, estando exenta en número de 1 a 3. Tamén considera bonificacións pola redución do número de aeroxeradores derivados dun aumento da eficiencia dos mesmos que non constitúa un salto de tramo. Os ingresos derivados do canon, deducidos os custos de xestión, deben ser destinados á conservación, reposición e restauración do medio, así como a actuacións de compensación e reequilibrio ambiental e territorial das que serán principais beneficiarios os municipios afectados pola implantación de parques eólicos e polas instalacións de evacuación destes. A súa entrada en vigor establécese en data do 1 de xaneiro de 2010.

Taxas administrativas

Tributos cuxo feito imponible consiste na utilización privativa ou o aproveitamento especial do dominio público, a prestación de servizos ou a realización de actividades en réxime de dereito público que se refiran, afecten ou beneficien de modo particular ao obrigado tributario, cando os servizos ou actividades non sexan de solicitude ou recepción voluntaria para os obrigados tributarios ou non se presten ou realicen polo sector privado. Na clasificación económica dos orzamentos de ingresos distínguese as taxas por servizos administrativos, taxas por servizos profesionais, taxas pola venda de bens, e taxas pola utilización privativa, ocupación ou aproveitamento especial dos espazo ou bens públicos.

Canon de saneamento

Figura tributaria propia, creada con carácter de ingreso de dereito público pola Lei 8/1993, do 23 de xuño que regula la administración hidráulica de Galicia, que grava a produción de verteduras de augas e de produtos residuais realizados directa ou indirectamente. Enténdese en todo caso realizado o feito imponible polo consumo ou pola utilización potencial ou real da auga de calquera procedencia. O seu rendemento destínase integramente ao financiamento de gastos de investimento e de explotación de infraestruturas, de evacuación en alta e de tratamento de augas residuais, de acordo coa programación aprobada polo Consello da Xunta de Galicia. A xestión do mesmo é realizada polo Organismo Autónoma Augas de Galicia.

Clasificación económica do orzamento de ingresos

1. CLASIFICACIÓN ECONÓMICA

CAPÍTULO I.- IMPOSTOS DIRECTOS

1 Impostos directos

- 10 Sobre a renda
 - 100 Tarifa autonómica sobre a renda das persoas físicas
- 11 Sobre o capital
 - 110 Imposto sobre sucesións e doazóns
 - 111 Imposto sobre o patrimonio.

CAPÍTULO II.- IMPOSTOS INDIRECTOS

2 Impostos indirectos.

- 20 Sobre transmisións patrimoniais onerosas e actos xurídicos documentados
 - 200 Sobre transmisión intervivos
 - 201 Sobre actos xurídicos documentados
- 21 Sobre o valor engadido.
 - 210 Imposto sobre o valor engadido.
- 22 Sobre consumos específicos
 - 220 Impostos especiais
 - 221 Imposto retailista sobre hidrocarburos.
- 29 Tributos propios da comunidade autónoma.
 - 290 Imposto sobre o bingo.
 - 291 Imposto sobre a contaminación atmosférica.
 - 292 Imposto sobre o dano ambiental auga encorada.
 - 293 Canon eólico.

CAPÍTULO III.- TAXAS, PREZOS E OUTROS INGRESOS

3 Taxas, prezos e outros ingresos.

- 30 Taxas administrativas.
 - 301 Taxas por servizos administrativos
 - 302 Taxas por servizos profesionais
 - 303 Taxas por venda de bens.
 - 304 Outras taxas.
- 31 Prezoes.
 - 311 Prezoes públicos.
 - 312 Prezoes privados.
- 32 Outras taxas
 - 320 Taxas sobre o xogo.
- 36 Prestacións de servizos sanitarios
 - 363 Debedores varios e particulares.
 - 364 Debedores de accidentes de tráfico.
 - 365 Debedores mutuas patronais de accidentes de traballo.
 - 366 Convenio MUFACE
 - 367 Convenio ISFAS.
 - 368 Convenio MUGEJU.
 - 369 Convenio institucións penitenciarias.
- 37 Ingresos por ensaios clínicos.
 - 371 Convenio por ensaios clínicos.
- 38 Reintegros por operacións correntes
 - 380 De exercicios pechados.
 - 381 De orzamento corrente.
- 39 Outros ingresos.
 - 390 Canon de saneamento.
 - 391 Recargas e multas.
 - 392 Sancións impostas polas consellerías
 - 393 Diferenzas de cambio
 - 399 Ingresos diversos

CAPÍTULO IV.-TRANSFERENCIAS CORRENTES

4 Transferencias correntes

- 40 Da Administración xeral do Estado e organismos públicos do Estado.
 - 400 Participación no sistema de financiamento.
 - 401 Da Seguridade Social
 - 402 De organismos autónomos do Estado.
 - 403 De empresas públicas e outros entes públicos do Estado.
 - 404 Subvencións finalistas da Administración xeral
 - 405 Participación das corporacións locais nos tributos do Estado
 - 409 Custo novas transferencias da Administración do Estado
- 41 Da Administración xeral da Comunidade Autónoma de Galicia
- 43 De organismos autónomos da Comunidade Autónoma de Galicia
 - 430 De organismos autónomos administrativos.
 - 431 De organismos autónomos comerciais industriais ou financeiros.
- 44 De sociedades públicas e outros entes públicos da comunidade autónoma.
 - 440 De entes de dereito público.
 - 441 De sociedades mercantís.
 - 442 De consorcios participados maioritariamente pola comunidade autónoma.
 - 443 De fundacións públicas
 - 444 De universidades públicas da comunidade autónoma
 - 445 Doutras entes públicos da comunidade autónoma.
- 45 De comunidades autónomas
 - 450 De comunidades autónomas
- 46 De corporacións locais
 - 460 De concellos
 - 461 De deputacións
 - 469 Doutras entes locais
- 47 De empresas privadas
- 48 De familias e institucións sen fins de lucro.
 - 480 De familias
 - 481 De institucións sen fin de lucro.
- 49 Do exterior

CAPÍTULO V.- INGRESOS PATRIMONIAIS

5 Ingresos patrimoniais

- 50 Xuros de títulos e valores.
- 51 Xuros de anticipos e préstamos concedidos

- 52 Xuros de depósitos.
 - 520 Xuros de contas bancarias
- 53 Dividendos e participacións en beneficios.
 - 533 De organismos autónomos comerciais, industriais ou financeiros.
 - 534 De empresas públicas e outros entes públicos.
 - 537 De empresas privadas.
- 54 Rendas de bens inmobles
 - 540 Alugamentos e produtos de inmobles.
 - 541 Arrendamentos de predios rústicos
 - 544 Outras rendas.
- 55 Productos de concesións e aproveitamentos especiais
 - 550 De concesións administrativas.
 - 551 Aproveitamentos agrícolas e forestais
 - 559 Outras concesións e aproveitamentos especiais
- 57 Resultado de operacións comerciais
- 58 Variación do fondo de manobra
- 59 Outros ingresos patrimoniais.
 - 591 Beneficios por realización de inversións financeiros.
 - 592 Comisións sobre avais.
- 599 Outros.

CAPÍTULO VI.- ALLEAMENTO DE INVESTIMENTOS REAIS

- 6 Alleamento de investimentos reais
 - 60 De terreos
 - 600 Venda de soares
 - 601 Venda de predios rústicos.
 - 61 Dos demais inversións reais
 - 619 Venda doutros investimentos reais
 - 68 Reintegro por operacións de capital
 - 680 De exercicios pechados
 - 681 Do exercicio corrente.

CAPÍTULO VII.- TRANSFERENCIAS DE CAPITAL

- 7 Transferencias de capital
 - 70 Da Administración xeral e organismos públicos do Estado.
 - 700 Do Fondo de Compensación Interterritorial.
 - 701 Da Seguridade Social
 - 702 De organismos autónomos do Estado.
 - 703 De empresas públicas e outros entes públicos do Estado.
 - 704 Subvencións finalistas da Administración xeral
 - 709 Outras transferencias
 - 71 Da Administración xeral da Comunidade Autónoma de Galicia
 - 73 De organismos autónomos da Comunidade Autónoma de Galicia.
 - 730 De organismos autónomos administrativos.
 - 731 De organismos autónomos comerciais, industriais ou financeiros.
 - 74 De sociedades públicas e outros entes públicos da comunidade autónoma.
 - 740 De entes de dereito público.
 - 741 De sociedades mercantís da comunidade autónoma.
 - 742 De consorcios participados maioritariamente pola comunidade autónoma
 - 743 De fundacións públicas
 - 744 De universidades públicas da comunidade autónoma.
 - 745 Doutros entes públicos da comunidade autónoma.
 - 75 De comunidades autónomas
 - 750 Transferencias de capital de comunidades autónomas
 - 76 De corporacións locais
 - 760 De concellos
 - 761 De deputacións
 - 769 Doutros entes locais
 - 77 De empresas privadas
 - 78 De familias e institucións sen fin de lucro
 - 780 De familias
 - 781 De institucións sen fin de lucro.
 - 79 Do exterior

CAPÍTULO VIII.- ACTIVOS FINANCIEROS

- 8 Activos financeiros
 - 80 Alleamento de débeda do sector público.
 - 800 A curto prazo
 - 801 A longo prazo
 - 81 Alleamento de obrigas e bonos fóra do sector público.
 - 810 A curto prazo
 - 811 A longo prazo.
 - 82 Reintegros de préstamos concedidos ao sector público
 - 820 A curto prazo
 - 821 A longo prazo
 - 83 Reintegro de préstamos concedidos fóra do sector público
 - 830 A curto prazo
 - 831 A longo prazo
 - 84 Devolución de depósitos e fianzas
 - 840 Devolución de depósitos
 - 841 Devolución de fianzas
 - 85 Alleamento de accións do sector público.
 - 850 Alleamento de accións do sector público
 - 86 Alleamento de accións fóra do sector público
 - 860 Alleamento de accións fóra do sector público
 - 87 Remanente de tesourería
 - 870 Remanente de tesourería

CAPÍTULO IX.- PASIVOS FINANCIEROS

- 9 Pasivos financeiros.
 - 94 Depósitos e fianzas recibidos.
 - 940 Depósitos recibidos
 - 941 Fianzas recibidas
 - 95 Préstamos recibidos e emisión de débeda.
 - 950 Préstamos recibidos e emisión de débeda.
 - 96 Conversión, negociación, transformación ou substitución de operacións de endebedamento.
 - 960 Conversión, negociación, transformación ou substitución de operacións de endebedamento.

galicia



1
45

8374873

6569
3200
215
222

3



XUNTA DE GALICIA

987